

**POŻYCZKI
NIEBANKOWE**
505-500-509

DAIGLOB FINANCE
SPŁAĆ INNE DROŻSZE POŻYCZKI
EMERYCJI I RENCISCI BEZ OGRANICZENIA WIEKU

DO 2000 ZŁ !!!

ODWIEDŹ NASZĄ STRONĘ
I DOWIEDZ SIĘ WIĘCEJ!

www.daiglob.pl

**WYBIERZ
PREZENT**

665 999 749

www.idea-glass.otwarte24.pl

BIAŁA MAGIA
NOWY SALON Z BIELIZNA
ul. Piastowska 2
(Rynek - kamieniczki)

OTWARTE:
pn - pt, 11:00 - 18:00, sb 11:00 - 14:00
www.bialamagia.lubin.pl

PROFESJONALNE
DOPASOWANIE BIUSTONOSZY

10zł rabatu na zakup stanika

okomed
optyk centrum
medyczne

Salon optyczny „TWÓJ OPTYK”
Optyk: E. Niemczuk - Raczak
Fachowa obsługa
Konkurencyjne ceny
Sprzedaż soczewek kontaktowych

Nowocześnie wyposażone gabinety okulistyczne
Specjaliści chorób oczu:
lek. M. Stangret,
lek. H. Wojtuściszyn

Kompleksowe badania
Umowa NFZ

Lubin, Ul. Budowniczych LGOM 61 B-C
Tel. 76 744 18 92
PRZYCHODNIA
pon - pt 7:30 - 18:00
OPTYK
pon - pt 9:00 - 17:00

**ŚWIĄTECZNY KOSZ
NIESPODZIANEK
wylosuj rabat
na okulary
nawet - 50%**

Promocja ważna do 30 kwietnia 2014 r.

Lubinextra!

16 kwietnia 2014 r. nr 66 gazeta bezpłatna

ISSN 2083-9162

Strzelanina na Przylesiu

Na ul. Leśnej około 19.45 w sobotę rozegrały się sceny niczym z gangsterskiego filmu. Na skrzyżowaniu miały zatrzymać się dwa samochody padły strzały.

str. 6

str. 12

APTEKA
CENTRUM ZDROWIA

OTWARTE CODZIENNIE

24h
DYŻURUJEMY RÓWNIEŻ
W ŚWIĘTA

Wesołych Świąt życzy
Apteka Centrum Zdrowia

Lubin, ul. Marii Skłodowskiej-Curie 12
W PASAŻU PRZY PKS

UPOMINEK
NA KAŻDĄ OKAZJĘ

www.betidekor.pl

**NIEPOWTARZALNA PROMOCJA ŚWIĄTECZNA!!!
10 % RABATU na wszystkie portfele**

10 % RABATU
na ręczniki
z haftem

ZAPRASZAMY
Pasaż Tesco i Pasaż Real
Pon. - Sob. 9.00 - 21.00
Nd. 10.00 - 18.00

Sam jeździ po gminie i nie zamierza zlecać tego urzędnikom

Burmistrz na „patrolu”

W Ścinawie i otaczających ją miejscowościach samochód burmistrza jest doskonale znany. Przyciemniane szyby i prędkość patrolowa wyróżniają pojazd. A kiedy jeszcze widać w nim rozmawiającego przez telefon mężczyznę, nie ma już wątpliwości - burmistrz sprawdza „swoje” włości.

Kursy burmistrz rozlicza w delegacjach służbowych wyjazdów od początku 2012 roku, czyli od momentu, kiedy rada obcięła mu wynagrodzenie. Na delegacjach miesięcznie potrafi się zebrać spora sumka – większa, a czasami nawet znacznie większa niż minimalne miesięczne wynagrodzenie.

Delegacje burmistrza Andrzeja Holdenmajera wzięła pod lupę komisja rewizyjna Rady Miejskiej w Ścinawie. Radni stawiali czy

w słupek, kiedy czytając dokumenty widzieli kolejne rozliczone kursy po mieście i otaczających je wsiach. - Najczęściej pojawiają się delegacje dotyczące codziennego objazdu po Ścinawie, a także po gminie i okolicznych wioskach – mówi Krzysztof Marek, przewodniczący Rady Miejskiej w Ścinawie. - Ja rozumiem, że wskazane jest, aby burmistrz miał kontakt z mieszkańcami, rozumiem, że lubi jeździć samochodem i że w zgodzie z prawem rozlicza to w delegacjach, ale bez przesady. Trzeba mieć umiar w tym kursowaniu i sprawdzaniu co chwila czy na danej ulicy coś się zmieniło w ciągu kilku dni. Burmistrz ma być menadżerem i zarządzać, a nie kursować po gminie jak kurier czy patrol policji. Pod lupę wzięto delegacje z 2012 roku i pierwszego półrocza ubiegłego roku. Za przejechany kilometr burmistrz otrzymuje 0,8358 zł. Szef gminy jeździ dużo i wcale tego nie ukrywa. Z kasy urzędu za pierwsze półrocze 2013 roku Andrzej Holdenmajer otrzymał łącznie ponad 11 tys. zł. Rekordowe były w kwiecień i maj, kiedy to

burmistrz z tytułu delegacji służbowych dostał z naszych podatków odpowiednio po ponad 2,2 tys. zł. i 2,3 tys. zł. W czerwcu było nieco mniej, ale tylko nieco – 2 tys. zł. Kwoty zależą od ilości pokonanych kilometrów. Codzienny objazd burmistrza po Ścinawie kosztuje mieszkańców najczęściej 12,54 zł lub 13,54 zł. Są jednak również objazdy okolicznych miejscowości. Ich koszt to najczęściej: 30, 40, 48 zł. Przykładowo za trasę Ścinawa-Redlice-Grzybów-Ścinawa burmistrz dostaje z naszych podatków 43,80 zł. Wśród delegacji opisanych „ogłędziny po gminie”, burmistrz Holdenmajer kontrolował stan elewacji świetlic wiejskich, sprawdzał wały przeciwpowodziowe, postęp inwestycji, czy stan dróg. Taka objazdowa delegacja to koszt ponad 75 zł. Są też delegacje na liczne imprezy, w których burmistrz uczestniczy. Potrafi również sam zatroszczyć się o zaopatrzenie na takie imprezy, odbiera puchary i kupuje nagrody albo podarunki np. w sklepie w Legnicy. - Zakupy często robię przy okazji. Często kupuję taniej niż w Ścinawie. Jak trzeba, to pojadę również plakaty na słupach porozklejać – mówi Holdenmajer.

Komisja rewizyjna pokusiła się o podsumowanie poszcze-



gólnych delegacji w rozbieżnościach na dni np. w kwietniu ubiegłego roku. Okazuje się, że burmistrz nie jeździ codziennie, ale na 30 kwietniowych dni aż dziesięć był w mniejszej lub większej trasie, zawsze w dni robocze i najczęściej w poniedziałek i piątek. Najwyższa wartość dziennych delegacji była z 8 kwietnia ubiegłego roku na 412,73 zł. oraz z 12 kwietnia 2013 na sumę 412,80 zł. Komisja stwierdziła również, że nie wszystkie delegacje były wystawione przed planowanym wyjazdem. Sekretarz tłumaczyła,

że nie wszystkie zlecenia podróży służbowych zdąży wypisać na bieżąco. Radni zwrócili uwagę, że niektóre delegacje urzędników dublują się z celem wyjazdu ich szefa Dziwią się temu mówiąc, że trudno znaleźć tu uzasadnienie. Burmistrz szczerze odpowiada - Czasami trzeba wysłać w jedno miejsce i trzy samochody i takie sytuacje też miały miejsce, kiedy jeździliśmy z paczkami świątecznymi. A objazd po Ścinawie najczęściej robię w poniedziałki i piątki po godzinach urzędowania.

Na zakończenie protokołu radni jeszcze raz postukali w kalkulatory. Wyszło im, że w pierwszym półroczu 2013 roku burmistrz przejechał prawie ...13,5 tys km! co dało miesięczną średnią 2239 km! I trzeba powiedzieć, że samochód burmistrza odczuwa intensywne użytkowanie.

- Po świętach stawiam go do warsztatu – mówi Holdenmajer i zaznacza, że nie zrezygnuje z objeżdżania Ścinawy.

■ Piotr Krażewski

■ fot. archiwalne

z 2008 roku z ul. Wiosennej

reklama

SKUP SAMOCHODÓW DO 30 TYS. ZŁOTYCH
500 247 769

- * OSOBOWE, DOSTAWCZE
- * WSZYSTKIE MODELE I ROCZNIKI
- * CAŁE I USZKODZONE
- * GOTÓWKA OD RĘKI, DOJAZD DO KLIENTA
- * USŁUGI AUTO-LAWETA DO 2 TON

24h

P.P.H.U. JACKOWSKA SKLEPY ELEKTRYCZNE

Czynne PN-PT 8 - 17, SOB 8 - 13

ŚCINAWA, UL. A. MICKIEWICZA 24

e-mail: scinawa.jackowska@wp.pl tel: 882 908 894

reklama

KREDYTY
super promocje

10 000 na DOWÓD OSOBISTY dla

- * osób prowadzących działalność gospodarczą
- * emerytów
- * rencistów
- * zatrudnionych na umowę o pracę

Pożyczka **1200 zł ZA DARMO**

Lubin, ul. Grodzka 4
tel. 76/754 01 36 lub 508 330 409
e-mail: kredytowy.punkt@gmail.com

SERWIS TELEWIZJI CYFROWYCH

orange nco+ TRWA

telewizja na kartę CYFROWY POLSKAT

Nowoczesne systemy oraz instalacje TV SAT dla odbiorców indywidualnych, Hotel, Wspólnot Mieszkańczych, Szpitali, itp.

Naziemna Telewizja Cyfrowa DVB-T
Doładowanie Telewizji na kartę SD HD w kilka minut

Oferujemy:
Montaż,
Sprzedaż,
Naprawy,
Gwarancje.

POGOTOWIE ANTENOWE!
Czas realizacji 1-4h

Obsługujemy cały powiat. *Dojeżdż do Klienta GRATIS !!!
ZAPRASZAMY

www.fhurobex.ebaza.biz **501 987 666**

Trzy i pół roku więzienia dla mężczyzny, który był oskarżony o kradzież z włamaniem do samochodu oraz usiłowanie zabicia policjanta.

Wyrok na bandytę do zaskarżenia

W ocenie sądu łączna kara jest adekwatna, a brak wystarczającego potwierdzenia zdarzeń nakazuje zastosować fakty na korzyść oskarżonego.

Wyrok na Piotra Ch. (25l.) mieszkańca powiatu średzkiego, zapadł w ubiegły wtorek, w Sądzie Okręgowym w Legnicy. Mężczyzna był oskarżony o usiłowanie zabicia policjanta. Prokurator domagał się m.in. 15 lat więzienia dla złodzieja-bandyty.

Do zdarzenia doszło 22 marca ubiegłego roku po północy. Jeden z patroli został skierowany przez oficera dyżurnego w rejon Przylesia, gdzie zgłoszono włamania do zaparkowanych samochodów. Policjanci prewencji po północy przeczesując parking szybko zatrzymali podejrzanego mężczyznę. Okazało się jednak, że nie była to zwykła interwencja związana ze złodziejstwem. Na miejscu poza pomocnikiem włamywacza był jeszcze sam

włamywacz, o czym policjanci przekonali się chwilę później w bardzo dramatycznych okolicznościach. Złodziej schował się za jednym z samochodów. Policjant zaglądał do środka, ale go nie dostrzegł. Po złodziej wyskoczył z auta i rozpoczęła się zaciepła walka. Policjant dążył do obezwładnienia złodzieja, a ten ze wszelkich sił próbował się uwolnić. Była bardzo ostro. W pewnym momencie złodziej miał wyrwać funkcjonariuszowi broń z kabury wycelować i kilkakrotnie nacisnąć spust. Policjant żyje, bo broń nie była przeładowana.

Cała akcja skończyła się ostatecznie na ziemi, gdyż przy walczących po skutku drugiego złodzieja pojawił się partner policjanta. Wiadomo, że solidnie nadepnął na rękę trzymającą broń, leżącego na ziemi bandyty.

W ocenie prokuratury 25-letni Piotr Ch. usiłował zabić policjanta i taki akt oskarżenia uzupełniony o włamania i kradzieżę do dwóch samochodów trafił do sądu. Sąd uznał jednak, że o próbie zabójstwa

Rozprawę obserwował ojciec oskarżonego



policjanta nie może być mowy. Stwierdził ostatecznie - pokrzywdzony nie będzie usatysfakcjonowany wymiarem kary, ale sąd musi rozstrzygać wątpliwości na rzecz oskarżonego. Sąd uznał dowody związane z kradzieżami i włamaniami do samochodów jako

niepodważalne, ale zakwestionował próbę zabójstwa policjanta. Dodajmy, że prokurator domagał się 15 lat więzienia, a policjant, jako oskarżyciel posiłkowy - 25 lat pozbawienia wolności. - Dowody potwierdzają, że wobec policjanta użyto przemocy, funkcjonariusz był bity, szarpany, kopany i kąsany, a także powalony na ziemię, a także, że wyrwano mu pistolet, to nie ma jasnych dowodów, że napastnik przystawił policjantowi pistolet do głowy i nacisnął spust. To natomiast oznacza, że wszelkie wątpliwości należy zastosować na korzyść oskarżonego - argumentował sędzia Sądu Okręgowego Andrzej Szliwa.

Ciekawostką w wyroku jest uzasadnienie podarowania oskarżonemu kosztów postępowania sądowego. Sąd decyzję uzasadnił, że z uwagi na brak źródła dochodu i majątku oskarżonego nie będzie z czego odzyskać pieniędzy i dlatego nie można narażać Skarbu Państwa na straty związane z bezskuteczną egzekucją, ale zasądził na rzecz policjanta od oskarżonego 10 tys. zł...

■ Piotr Krażewski

To nie koniec sprawy

Prokuratura już zapowiedziała apelację od wyroku z Legnicy, gdyż w jej ocenie oskarżony kilkakrotnie próbował strzelić naciskając spust, ale ponieważ broń nie była przeładowana do żadnego wystrzału nie doszło. Doświadczony policjant solidnie okupił zatrzymanie złodzieja pładrującego mienie mieszkańców Lubina. Ucierpiał w walce, ale została też rana w psychice. Prokuratorzy uważają, że nawet obecne zachowanie funkcjonariusza potwierdza, że broń była wycelowana i próbowano z niej do niego strzelać. Policjant przynajmniej na razie nie pełni służby na ulicy. Przydzielono go do zadań, które może wykonywać w komendzie.

reklama



POMET WOŁÓW

SPRZEDA

w miejscowości Szaszorowice
gmina Niechlów
powiat górski
woj. dolnośląskie
BUDYNEK PAŁACOWY



Obiekt o pow. użytkowej ok. 1000m² położony jest nad rzeką Barycz na nieruchomości gruntowej o pow. 2,08 ha. W planie zagospodarowania przestrzennego nieruchomość przeznaczona jest pod budownictwo rekreacyjno - wypoczynkowo - turystyczne oraz działalność szkoleniową.

Więcej informacji:
PP-M „POMET”
ul. Ścinawska 22a, 56-100 Wołów
www.pomet.com
e-mail: sekretariat@pomet.com
tel. 71 319 10 03
kom. 694 416 648, 694 416 662

Sąd uznał, że o próbie zabójstwa policjanta nie może być mowy.



Pięć solidnych zakupów akcji Polskiej Miedzi

Prezesi zainwestowali



Jarosław Romanowski



Jacek Kardela



Wojciech Kędzia



Marcin Chmielewski

Zarząd Polskiej Miedzi pokazuje, że utożsamia się z kierowaną firmą. Szefowie spółki wydali milion złotych - kupili papiery KGHM.

Herbert Wirth, Jarosław Romanowski, Marcin Chmielewski, Jacek Kardela i Wojciech Kędzia wydali łącznie ponad milion złotych. Prezesi zainwestowali w akcje koncernu którym kierują. Każdy z nich wydał po około 200 tys. zł.

Herbert Wirth 2 kwietnia kupił 1900 akcji po cenie 108,14 zł za jedną. Jarosław Romanowski zrealizował dwie transakcje również 2 kwietnia. Kupił najpierw 405 akcji po cenie 109,05 zł za jedną



Herbert Wirth

i następnie 1495 akcji po cenie 109,10 zł za jedną.

Marcin Chmielewski jednorazowo kupił 1900 akcji. Za każdą zapłacił 108,35 zł. Natomiast Jacek Kardela zakupy zaczął 1 kwietnia, a zakończył dwa dni później. Na pierwszy rzut poszło 1000 akcji po 108,50 zł za jedną. W drugiej transzy zakupów 3 kwietnia nabył

900 akcji po 106,30 zł każda.

Również 3 kwietnia nabycie papierów wartościowych KGHM potwierdził Wojciech Kędzia. Za każdą z 1900 akcji zapłacił 108,10 zł.

Transakcje zostały zawarte w ramach zwykłych transakcji sesyjnych na Gieldzie Papierów Wartościowych w Warszawie.

▪ (inf)

Policjanci go łapią i stawiają kolejne zarzuty

Ciągłe kradnie...

Czekają go sprawy w sądzie, ale to mu nie przeszkadza, dalej kradnie. Mieszkaniec Ścinawy (56 l.) dosadnie pokazuje jaki szacunek ma do polskiego prawa.

Na swoim koncie ma włamanie do kiosku przy ul. Mickiewicza w Ścinawie, oszustwa ekspedientek w marketach (popelniał je w lutym). Do tego dochodzą kradzieże artykułów spożywczych w marketach. Następnie wpada na włamanie do Szkoły Podstawowej nr 3 w Ścinawie, skąd z pomieszczenia kasy wyciąga go ochrona. W każdym z przypadków mężczyzna usłyszał zarzuty i oczekuje na sądową rozprawę. Nie przejmuje się tym jednak kompletnie i dokonuje kolejnych włamań.

Tym razem w Lubinie w ubiegłym tygodniu os. Zwycięstwa nad ranem wybiłszy szybę w sklepie. Usłyszał to mężczyzna spacerujący z psem i zawiadomił policję. Mundurowi złodzieja zastali w sklepie. Zabrali go stamtąd do radiowozu i na komendę. Okazało się, że ścinawianin kolejny raz przy popełnianiu włamania był pijany. Tym razem wydmuchnął 2 promile alkoholu.

Tym razem poza włamaniem odpowie jeszcze za próbę dwóch włamań. Okazało się bowiem, że pijany złodziej w dwóch innych sklepach przy ul. Mickiewicza próbował za pomocą kamienia wybić szybę w drzwiach wejściowych.

Tym razem policjanci wnioskowali do sądu o tymczasowe aresztowanie - informuje asp. Karolina Hawryłciów.

▪ (inf)



reklama

reklama

NAPRAWA OKIEN I DRZWI
PCV, DREWNO, ALUMINIUM
TEL. 784-124-863
Regulacja, konserwacja, przeróbki
Wymiana części, szyb i uszczelek
Zwiększanie szczelności

NOWE MEBLE NIEMIECKICH PRODUCENTÓW W LUBINIE

ŁAP OKAZJE !!!

LUBIN
UL. RZEŹNICZA 4

www.meble-panele.pl

tel. 883-783-222

RATY



Bolesławiec, ul. Kościuszki 24

tel. 883 783 222

czynne od pon-pt 9-18, sob 10-14



Miedziana biżuteria może być ciekawym pomysłem

Błyskotki z naszego metalu

Na rynku pojawia się coraz więcej wyrobów jubilerskich z miedzi. Jak się okazuje surowiec wydobywany przez KGHM nadaje się do wykorzystania nie tylko w przemyśle. Miedziana biżuteria nie jest jednak nowością, bo znali ją już starożytni.

Mezopotamię zaczęli korzystać z miedzi wytwarzając ozdoby i wyroby jubilerskie. Metal ten był równie ważny jak złoto i srebro - To była miedź na zasadzie esownicy - bransoletki, zapięcia typu agrafka czy szpila do tkanin i ubrań. Były też drobne elementy, które można było wpiąć we włosy. W starej słowiańszczyźnie również znamy wiele ozdób z miedzi, głównie kabłączków skroniowych, które ozdabiały zawoje noszone przez



Miedź jako cenny metal szlachetny po raz pierwszy wykorzystana była już w starożytności. Jak mówią dokumenty historyczne dawni Egipcjanie i ludzie zamieszkujący

zameżne kobiety na głowie - opowiada Łucja Wojtasik - Seredyszyn z Muzeum Miedzi w Legnicy. Choć z biegiem lat miedź zaczęto wykorzystywać w innych dzie-



dzinach życia, to jej własności wciąż interesują współczesnych artystów wytwarzających biżuterię. Miedź jest miękka i ciągliwa, dzięki czemu pozwala osiągnąć niepowtarzalne rezultaty w wyrobieniu ozdób jubilerskich. Metal ten jest jednym z podstawowych surowców dla pani Katarzyny Zięby, która wytwarza wszelkiego rodzaju biżuterię.

Miedź można repusować, czyli wyciągać reliefy dzięki czemu osiągamy piękne efekty. Świetnie się sprawdza w metaloplastyce, tak jak w tym kwiatku. Można ją barwić na różne sposoby. Ta broszka akurat jest barwiona ogniem. Widać kolory czerwieni, brązów i zieleni - mówi Katarzyna Zięba, prowadząca pracownię Galeria Talentu we Wrocławiu.

Miedź może być również wykorzystywana jako podkład pod biżuterię emaliowaną. Wyroby jubilerskie z miedzi muszą być odpowiednio powlekana, by w kontakcie ze skórą nie powodować barwienia. Obecnie największą popularnością wśród miedzianej biżuterii cieszą się kolczyki i bransoletki specjalnie postarzane.

■ MM

Znowu palą trawę

Do kolejnego pożaru trawy na nieużytkach wzywano strażaków w Ścinawie.

Pożar gasił zastęp z Ochotniczej Straży Pożarnej w Ścinawie. Strażacy przez pewien czas szukali miejsca, w którym miało się palić, gdyż zgłoszenie nie do końca było precyzyjne.

Zgłaszający wskazywał, że palą się nieużytki w pobliżu drogi wylotowej ze Ścinawy w kierunku Lubina. Strażacy dojechali do Turowa, a ognia nie było widać. Dopiero wracając do Ścinawy w głąbi terenu na nieużytkach między ul. Leśną, a Spacerową dało się zauważyć dym i ogień. Dojazd na miejsce był utrudniony. Strażacy rozciągnęli długą linię gaśniczą. Używali również tłumic. Cała akcja trwała kilkanaście minut.

■ (inf)

Pożyczaj odpowiedzialnie!

Zbliża się okres Wielkanocy, komunii, majówek. To czas, gdy wiele osób będzie szukać dodatkowego wsparcia finansowego. Jak pożyczyć bezpiecznie i „z głową”? - radzi Ewa Niżnik z biura pośrednictwa finansowego E&M Finanse.

Co mogą Państwo zaoferować osobie, która potrzebuje wsparcia finansowego?

Mamy szeroką ofertę produktów dla osób, które szukają dodatkowego finansowania. Możemy zaproponować pożyczki gotówkowe, krótkoterminowe, kredyty konsolidacyjne i hipoteczne. Posiadamy także oferty dla firm.

Jeśli zabrakło Ci pieniędzy na bieżące lub nieprzewidziane wcześniej wydatki, serdecznie zapraszam do naszego biura:

E&M Finanse
Lubin
ul. Leszczyńska 15A
(osiedle Polne)
Tel: 695 091 043

Co ważne, oferujemy w jednym miejscu usługi wielu banków i firm pożyczkowych. Dzięki temu klient może porównać usługi i wybrać tę odpowiednią dla siebie.

Na jakie elementy należy zwrócić uwagę, wybierając produkt?

Osoba poszukująca wsparcia finansowego powinna przede wszystkim zwrócić uwagę na koszt pożyczki i termin spłaty. Na

tej podstawie może oszacować, czy będzie w stanie spłacić zobowiązanie. Bardzo istotną kwestią jest również przejrzystość oferty banku czy firmy pożyczkowej. Warto korzystać z usług rzetelnych instytucji finansowych.

Czym wyróżnia się oferta Ferratum Banku?

Jest to jedyny bank w naszej ofercie, który udziela szybkich pożyczek. Oferuje dwa rodzaje produktów: szybką pożyczkę udzielaną na maksymalnie 60 dni, dostępną pod marką Ekspres Kasa, oraz długoterminową PlusPożyczkę na okres do 1 roku dla stałych klientów.

W przypadku klientów korzystających pierwszy raz z pożyczki Ekspres Kasy, maksymalna kwota to 400 zł. Termin płatności zobowiązania wynosi 15 lub 30 dni. O pożyczkę krótkoterminową może ubiegać się każda osoba, która ukończyła 21 lat.

Jak wygląda proces zaciągania



pożyczki? Jakie dokumenty należy mieć przy sobie?

Pożyczki gotówkowe, jako formy wsparcia finansowego, są bardzo popularnym produktem wśród coraz większej rzeszy klientów, wynika to między innymi z szybkiej obsługi. Proces zaciągania pożyczki jest niezwykle prosty i przejrzysty. Wystarczy mieć przy sobie dowód osobisty, numer swojego konta bankowego oraz telefon. Wpisujemy wniosek i w ciągu 15 minut jest decyzja. Nawet w godzinę pieniądze mogą znaleźć się już na koncie klienta.

**Szybka pożyczka od ręki.
Dla Ciebie!**

Nawet 2 000 zł w 15 minut

Pilnie potrzebowałem gotówki na nieprzewidziane wydatki.

Dostałem!

-Kasik

Zapraszamy:

E&M FINANSE

**Lubin, ul. Leszczyńska 15a
INFOLINIA 695 091 043**

ekspres kasa

Szczegóły pożyczki, w tym warunki umowy, formularz informacyjny, dostępne są na stronie: www.ferratum.pl lub www.ekspreskasa.pl, a także w biurach kredytowych udzielających pożyczek oferowanych przez Ferratum Bank. RRSO dla przykładowej pożyczki Ferratum Banku w kwocie 200 zł, okres pożyczki 30 dni, wynosi 5705%.

Chcą wywłaszczyć rodzinę. Aby nie dostała lokalu zastępczego znaleźli kruczek

Bezdušní urzędnicy

Wójt gminy Lubin wstawiła się u wojewody za rodziną, która zostanie wysiedlona, gdyż jej dom znajduje się na trasie rozpoczynającej się budowy drogi S3.

Urzędnicy wojewody zastosowali wobec właściciela nieruchomości prawny kruczek. Gdyby rodzina dostała termin wysiedlenia w ciągu 120 dni przysługiwałby jej lokal zastępczy. Urzędnicy wojewody dali jednak o jeden dzień więcej a w tej sytuacji lokal zastępczy już nie przysługuje.

Problem rodziny jest poważny, gdyż wiele lat temu, kiedy powstawała ustawa mająca ułatwiać budowy dróg w Pol-



sce ustawodawca nie przewidział tego typu sytuacji. Zanim zostanie wypłacone odszkodowanie, zanim zostanie zakupiony nowy dom mija więcej niż cztery miesiące. Innym problemem, którego

nie przewidział ustawodawca są odszkodowania dla przedsiębiorców prowadzących działalność, a muszących zmienić miejsce jej prowadzenia przez wywłaszczenie z powodu budowy drogi. Takie

sytuacje znane są w całym kraju.

W przypadku mieszkańek gminy Lubin, wojewoda zapoznał się z dramatyczną sytuacją. Dom zamieszkuje ośmioosobowa rodzina.

Wojewoda został, poproszony o interwencję, tak by proces wysiedlenia odbył się z poszanowaniem interesów mieszkańców gminy, a nie tylko inwestora. Na razie wygląda na to, że nowy wojewoda postara się przyspieszyć działania rzeczoznawcy, który ustawowo ma termin do 60 dni na oszacowanie wartości nieruchomości.

Nie wiadomo jednak, czy zmieni decyzję, na podstawie której ludzie zostaną bezparadonowo i nagle pozbawieni dachu nad głową.

▪ (pit)

W bazie ratujących życie przybyło kilkadziesiąt osób

Drużyna Szpiku w stolicy

Sportowcy z Miedziowego Towarzystwa Sportowego, a zarazem członkowie Drużyny Szpiku KGHM rejestrowali nowych dawców w Warszawie.

Akcja odbyła się 1 kwietnia i choć ten dzień kojarzy się z żartem, warszawiacy i nie tylko do sprawy podszli bardzo poważnie. Na 5 Ogólnopolskich Targach CSR, które odbyły się na Stadionie Narodowym do grona dawców dołączyło kolejne 31 osób.

MTS reprezentowali Jacek

Martyneczko, Tomasz Chmielowiec i Bogdan Godlewski, którzy są pracownikami Polskiej Miedzi, a na co dzień aktywnie uprawiają sport i promują walkę z białaczką. KGHM wziął udział w targach jako jeden z 50 wystawców prezentujących projekty społecznej odpowiedzialności biznesu.

Oprócz Drużyny Szpiku Polska Miedź przedstawiła program „CSR EKO - Zdrowie”, w ramach którego spółka rekompensuje społeczności Zagłębia Miedziowego niedogodności związane z przemysłem. Pochwalono się również Akademią Piłkarską KGHM Zagłębie Lubin.

▪ (MM)

**SUSHI NA TELEFON
661 640 661**

Asia
SUSHI

Lubin, ul. Leśna 23 B



www.asiasushi.pl

**SUMMER TUBING
ZABAWA DLA CAŁEJ RODZINY!**



SOBOTA 19 kwietnia

NIEDZIELA 20 kwietnia

PONIEDZIAŁEK 21 kwietnia

CZYNNE: OD GODZ. 10.00 DO GODZ. 20.00

**ul. Kopernika
(między Galerią Cuprum a Pubem Euforia)**

www.snowtubing.com.pl



Kampania zachęcająca do osiedlania się na terenie gminy Lubin

Zamieszkać w gminie wiejskiej Lubin - Twój sąsiad już tam jest!

Kilka dni temu na ścianach budynków przy ul. T. Kościuszki i M. Skłodowskiej - Curie w Lubinie zawisły gigantyczne billboardy z intrygującym hasłem „Gmina Lubin Prawdziwy Dom - Zamieszkać w gminie wiejskiej Lubin - Twój sąsiad już tam jest!”. Podobnej treści reklama Gminy Lubin uzupełniona o zdanie... „zapraszają, zawsze życzliwi mieszkańcy Gminy Lubin” ukazała się na wielkich ekranach LED przy Galerii Cuprum, CH Tesco w Lubinie oraz lokalnych portalach internetowych. Radio Elka emituje sympatyczne spoty radiowe zachęcające do zamieszkania w gminie wiejskiej Lubin.

fot. Galeria CUPRUM ARENA



Zapytaliśmy rzecznika Urzędu Gminy Lubin skąd pomysł na taką kampanię i do kogo jest ona skierowana?

Janusz Łucki: - Rosną u nas nowe piękne domy, kwitną ogrody, rodzą się dzieci, gmina się rozwija i pięknieje z każdym rokiem. Jest to po prostu wspaniałe

miejsce do życia.

Migracja z miast to oczywiście trend cywilizacyjny, ludzie jeśli mogą, uciekają z zatłoczonych metropolii na wieś, a gmina Lubin im to jak może ułatwia, udostępniając np. nowe tereny pod zabudowę. Od wielu lat notujemy dynamiczny wzrost liczby osób za-

mieszkałych na terenie gminy Lubin. W ciągu dekady przybyło nam blisko 40% nowych mieszkańców!

Pytanie, co niedawnych mieszkańców miasta Lubina ale też innych miejscowości w regionie skłoniło do przenosin akurat do gminy wiejskiej Lubin?

Z deklaracji tysięcy nowych mieszkańców wynika, że walorem naszej gminy są bezpieczeństwo, spokój, nieskażona natura, dobra infrastruktura, nielimitowany dostęp do przedszkoli i szkół, obiektów sportowych, placówek kultury. Naszym atutem są niższe koszty utrzymania, dobra komunikacja z innymi ośrodkami miejskimi.

Życie poza miastem ma wiele wad, o których przekonało się tylko w ostatnim roku ponad pół tysiąca nowo zameldowanych mieszkańców gminy. Swój przekaz kierujemy do tych mieszkańców miasta Lubina i regionu, którzy wahają się czy warto zmienić otoczenie, odetchnąć czystym powietrzem pośród

borów dolnośląskich. Naszym zdaniem naprawdę warto! - bowiem czekają tu na nich otwarci i życzliwi, skłonni do pomocy ludzie – także ich niedawni sąsiedzi z miasta, którzy nie żałują swojego życiowego wyboru. Właśnie dlatego, że mamy tak szybki wzrost liczby mieszkańców motywuje nas to do zwiększonego wysiłku inwestycyjnego – wszystko dzieje się według planów zgodnie z polityką prowadzoną przez Wójta Gminy Lubin, jednak co oczywiste, nie natychmiast..

Pragniemy też zachęcić tych mieszkańców gminy, a jest wielu, którzy w gminie Lubin jeszcze się nie zameldowali by zrobili to w wolnej chwili. Czekamy na nich w Urzędzie Gminy codziennie w godz. od 7.30 do 15.30 we wtorki od 8.00 do 16.00 (Referat Spraw Obywatelskich tel. 76 8403104).

Tym prostym zabiegiem pomogą sobie i innym gdyż ich podatki wpłyną do gminy wiejskiej Lubin, gdzie faktycznie

mieszkać przyczyniając się do dalszej poprawy warunków życia i nowych inwestycji takich jak choćby oświetlenie, drogi czy chodniki przy drogach. Zasilanie swoimi podatkami innych gmin, nie jest w tym przypadku wyrazem lokalnego patriotyzmu i służy nie koniecznie tym, których należałoby wspierać.

Na koniec pytanie o koszty kampanii...

Każdy nowy mieszkaniec gminy jest dla nas bezcenny! Natomiast dobry i skuteczny kanał przekazu informacji w obecnych czasach ma swoją cenę, choć i tu oglądamy każdą złotówkę.

Koszty w porównaniu do tych poniesionych niedawno np. przez naszych sąsiadów z za miedzy (miasto Lubin wydało w 2010 r. 100 000 złotych na 200 000 kolorowych folderów zachęcających do zamieszkania na swoim terenie), są nieporównywalnie niższe.

Dziękuję za rozmowę.



Kolejny etap budowy kopalni rudy miedzi i molibdenu na pustyni w Chile zakończony

Nadkład zdjęty w Sierra Gorda

Techniczne otwarcie kopalni nastąpi w ciągu najbliższych miesięcy. Łączny postęp prac przy realizacji projektu wynosi ponad 91%.

Podczas zdejmowania nadkładu usunięto łącznie 192 mln ton materiału, w skład którego wchodziła ruda siarczkowa, ruda tlenkowa oraz skała płonna. W wyniku prac zeskładowano 710 tys. ton rudy siarczkowej oraz 33 mln ton rudy tlenkowej (ruda tlenkowa może zostać potencjalnie wykorzystana w przyszłości). Po rozpoczęciu produkcji projekt będzie przerabiał 110 tys. ton rudy dziennie, produkując 120 000 tys. ton miedzi rocznie. Ponadto kopalnia będzie jednym z największych na świecie producentów molibdenu, z produkcją na poziomie 50 mln funtów rocznie w ciągu pierwszych lat działalności.

– Spodziewamy się rozpoczęcia produkcji w kopalni Sierra Gorda w ciągu kilku najbliższych miesięcy. Po technicznym otwarciu kopalni nastąpi okres jej rozruchu,



który trwać będzie w drugiej połowie 2014 roku – powiedział Jarosław Romanowski, I Wiceprezes Zarządu KGHM Polska Miedź S.A. – Dla KGHM uruchomienie produkcji w Sierra Gorda będzie ważnym

kamieniem milowym. Mimo obserwowanej zmienności notowań miedzi, jesteśmy optymistami jeśli chodzi o długofalowe fundamenty tego rynku. Naszym zdaniem w nadchodzących latach konsumpcja miedzi w krajach rozwiniętych utrzyma tempo wzrostu z ostatnich lat, a Chiny pozostaną jednym z motorów przyrostu popytu na czerwony metal. Jednocześnie malejące wydatki inwestycyjne w kolejnych latach mogą być niewystarczające do zaspokojenia popytu na metale w dłuższym terminie. To oznacza, że Sierra Gorda będzie w przyszłości ważnym ogniwem dla zapewnienia podaży na globalny popyt na miedź.

Proces zdejmowania nadkładu w Sierra Gorda został zakończony po dwóch latach bez ani jednego wypadku po stronie członków załogi. W przygotowaniu odkrywki uczestniczyło ponad 900 wyspecjalizowanych operatorów i członków ekipy technicznej, a także 600 pracowników kontraktowych. Łącznie przepracowali oni ponad 3,3 mln roboczogodzin. W trwające nadal prace nad budową zakładu prze-

robczego i infrastruktury towarzyszącej, niezbędnej do rozpoczęcia produkcji, zaangażowanych jest ponad 7 tys. pracowników.

– W Sierra Gorda mamy jasno zdefiniowaną kulturę bezpieczeństwa pracy. Realizując ten projekt, udaje się nam osiągnąć niemal zerowy współczynnik odnotowanych zdarzeń – powiedział Maciej Ściążko, Dyrektor Generalny projektu Sierra Gorda. – Sukces ten jest możliwy dzięki kluczowym wartościom Grupy KGHM: zero szkód, nastawienie na pracę zespołową, ukierunkowane na wyniki i odważne zarządzanie.

Podczas całego procesu przygotowywania odkrywki zarządzający projektem blisko współpracowali z przedstawicielami chilijskich władz i mieszkańcami miasta Sierra Gorda. Wspólnym celem wszystkich stron było wypracowanie efektywnego systemu zarządzania jakością powietrza. W efekcie wybudowana została pierwsza w Chile stacja monitorująca stan jakości powietrza w czasie rzeczywistym.

0 projekcie Sierra Gorda

Projekt Sierra Gorda jest spółką typu joint venture, zarządzaną przez KGHM International i należąca do Grupy KGHM (55%), Sumitomo Metal Mining (31,5%) oraz Sumitomo Corporation (13,5%). Projekt jest zlokalizowany na pustyni Atacama w regionie Antofagasta, będącym największym zagłębiem miedzi w Chile. Wydobycie miedzi, molibdenu i złota będzie się tu odbywać metodą odkrywkową. Dalsza obróbka obejmować będzie kruszenie, mielenie, flotację oraz osuszanie w celu uzyskania koncentratów miedzi oraz molibdenu. Kopalnia będzie działać w oparciu wodę morską, pochodzącą z systemów chłodzenia elektrowni ciepłej, zlokalizowanej u wybrzeży miasta Mejillones. Woda będzie tłoczona do kopalni i zakładów Sierra Gorda rurociągiem o długości 142,6 km, którego budowa została ukończona w ubiegłym miesiącu.

Kopalnia KGHM w Chile zabezpieczona przed trzęsieniem ziemi

Wstrząsy nie zagrażają

Silne trzęsienie ziemi w północnym Chile, przypominały, że ta część Ameryki Południowej jest narażona na zjawiska sejsmiczne. Projekt kopalni Sierra Gorda uwzględnił te zagrożenia. Chile zagrożone jest naturalnymi zdarzeniami sejsmicznymi. Projekt kopalni Sierra Gorda od początku uwzględniał te zagrożenia i był dostosowany do postanowień chilijskiego prawa w tym zakresie. J W ostatnich latach weszły w życie nowe, bardziej restrykcyjne przepisy. Oznaczało to konieczność zmian projektowych oraz poniesienia dodatkowych nakładów w związku z większym niż planowane zużyciem stali i betonu oraz zwiększonym zakresem prac. Dostosowanie projektu do zmian legislacyjnych znacznie zwiększyło koszty inwestycji w Sierra

Gorda. Dramatyczne wydarzenia z początku kwietnia dowodzą zasadności ponoszenia dodatkowych nakładów gwarantujących bezpieczeństwo, a w efekcie stabilność i ciągłość produkcji. Przepisy określające sposób wzmocnienia konstrukcji obiektów wznoszonych na terenach zagrożonych zjawiskami sejsmicznymi funkcjonują także w Polsce. Dotyczą głównie terenów szkód górniczych. Są znane i stosowane w Zagłębiu Miedziowym. Obowiązek uwzględniania i wprowadzania generujących dodatkowe koszty zmian wzmocniających konstrukcje dotyczy wszystkich inwestorów - zarówno osób budujących domki jednorodzinne, jak i firm wznoszących obiekty przemysłowe czy użyteczności publicznej.

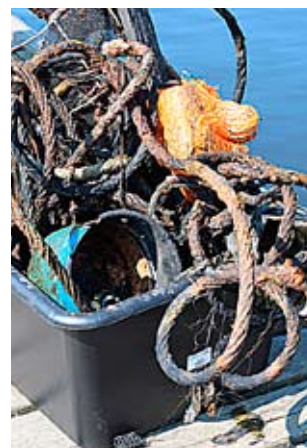
■ (RED)

Hutnicy z Legnicy troszczą się o Jezioro Kunickie

Wolontariusze w Kunicach

Koło Wędkarskie Sum przy Hucie Miedzi Legnica, Polski Związek Wędkarski, Państwowa i Ochotnicza Straż Pożarna przeprowadzili akcję oczyszczania Jeziora Kunickiego.

Brzegiem kąpieliska zajęli się ci, którzy nie mieli możliwości nurkowania. Dno zbiornika sprzątały sekcje płetwonurków z Państwo-



wej Straży Pożarnej w Legnicy, Jednostki Ratownictwa Górniczo – Hutniczego w Sobinie oraz ochotniczy z jednostek w Głogowie i Legnicy. Przed letnim sezonem takie oczyszczenie jeziora jest bardzo istotne. - Tu mieszkańcy Legnicy uprawiają wszelkie sporty wodne począwszy od wędkowania poprzez pływanie na jednostkach, a także po narciarstwo wodne. Śmieci to po pierwsze niebezpieczeństwo dla ludzi, a po drugie

zagrożenie dla stworzeń, które tu są. Niestety ludzka kultura jest taka, że dużo przywozimy, ale często nie zabieramy tego znad wody – mówił Ryszard Patora, mł. brygadier, dowódca JRG 1 PSP w Legnicy.

Dzięki sonarowi umieszczonemu na łodzi można było namierzyć większe przedmioty. W wyciągnięciu ich z wody brało udział ośmiu zawodowych strażaków i ochotniczy z OSP Pinoter w Legnicy. - Wyciągnęliśmy masę konstrukcji

metalowych, opon, najróżniejszych butelek i puszek. Jednym słowem wszelkiego rodzaju śmieci, które są dostępne dla człowieka, żeby mógł to wrzucić do wody - mówił Marek Nedwidek, strażak OSP Pinoter, pracownik Huty Miedzi Legnica.

Akcja na jeziorze Kunickim trwała kilka godzin. Była pierwszym tego typu przedsięwzięciem wolontariuszy KGHM. Organizatorzy zapowiadają, że nie ostatnim.

■ (inf)



Ogłoszenia

drobne **lubinextra!**

Chcesz zamieścić ogłoszenie drobne? Wejdź na www.lubinextra.pl kliknij w zakładkę OGŁOSZENIA, zarejestruj się i dodaj ogłoszenie, a bezpłatnie opublikujemy je w dwutygodniku LubinExtra!

Potrzebujesz pomocy finansowej? Dzwoni!!! Tel. 784 114 222

SKUP SAMOCHODÓW. DOJAZD DO KLIENTA. Skup aut osobowych, dostawczych, starych, nowych, całych, uszkodzonych, do opłat, bez opłat. Profesjonalna wycena. Tel 500 247 769

NOWA Kurtka skórzana alpinestars 1200zł do negocjacji. Rozmiar: USA 44 EUR 54 kolor: czarny Alpinestars to wzornictwo, wygoda i bezpieczeństwo na najwyższym poziomie. Tel. 605 671 645

Tani, szybki kredyt gotówkowy na dowolny cel, bez zabezpieczeń i poręczycieli. Przyjdź i zapoznaj się z naszą ofertą. Ul. Paderewskiego 102B (pod „Kładką”). Tel. 76 846 37 89

Potrzebujesz szybko gotówki? Przyjdź z dowodem osobistym i numerem konta bankowego po chwilówkę od 100 do 2000 zł. Ul. Paderewskiego 102B (pod „Kładką”). Tel. 76 846 37 89

Konsultant firmy ORIFLAME - praca dodatkowa! www.ori-konsultant.pl. Jako konsultant/ka Oriflame możesz kupować wszystkie produkty z Katalogu, w cenie niższej o 20%. Tel. 606 638 894

Sympatyczna Pani Dianna poszukuje opiekunki. Oferujemy legalne zatrudnienie. Jeśli znasz j. niemiecki, zadzwoń: 668 003 044 www.opiekunki.interkadra.pl

Szybka i elastyczna pożyczka do 25.000 zł. Minimum formalności. Zadzwoń: 668 130 226

Dj na wesele, poprawiny, dożynki, karczmę, biesiadę. Zabawa przy największych przebojach lat 70, 80, 90. Jednym słowem coś miłego i tanecznego dla każdego: www.djkriss.com.pl, tel. 665 597 635

ZŁOMOWANIE AUT. KASACJA POJAZDÓW. Auta osobowe i dostawcze. Wydajemy bezpłatne zaświadczenia o demontażu niezbędne do wyrejestrowania auta. Darmowy transport. Tel. 533 306 684

Do wydzierżawienia lub sprzedania lokal przy ul. Jastrzębiej 6. Pow. ok. 100m², 2 kondygnacje, ogrzewanie elektryczne, prąd, kanalizacja. Cena do uzgodnienia. Tel. 515 128 337

Kupię kawalerkę w Lubinie lub okolicy, bez pośredników. Tel. 669 146 496

PRACA dodatkowa dla Przedstawicieli Providenta. Średnia prowizja od umowy 300-350 zł brutto. Tel. 668 682 339

SPRZEDAM FORDA C-MAX, 2007 r., 1,8 TDCi, przebieg 218 tys. Tel. 666 868 433

Bannery reklamowe. Zgrzewanie, oczekowanie co 50 cm w cenie. Faktura VAT. Konkurencyjna cena - 32 zł netto za m². Tel. 603 535 338

Atrakcyjne pożyczki. Miesięczne spłaty. Do 48 miesięcy. Również dla osób z komornikiem. Zadzwoń: 604 112 669

W sobotni wieczór padły strzały z dwóch pistoletów

Strzelanina na Przylesiu



Na ul. Leśnej około 19.45 w sobotę rozegrały się sceny niczym z gangsterskiego filmu. Na skrzyżowaniu miały zatrzymać się dwa samochody padły strzały.

Z informacji mieszkańców w którymi rozmawialiśmy w godzinę po strzelaninie wynikało, że padły przynajmniej cztery strzały. Policja na miejscu zabezpieczyła łącznie sześć łusek z broni ostrej. Można zatem zakładać, że padło przynajmniej tyle

strzałów. - Oddano je z dwóch broni krótkich, powiedziała nam Liliana Łuksiewicz, rzecznik Prokuratury Okręgowej w Legnicy. Mieszkańcy, których pytaliśmy o zdarzenie wskazywali na dwa samochody. Mówili, że jeden był czarny, a drugi szary lub srebrny. Jeden z samochodów miał pojechać w ul. Jastrzębią, a drugi zawrócił. Ze szczątkowych informacji wynika, że jednym z aut miał być czarny volkswagen passat na brytyjskich numerach rejestracyjnych. Prokurator Łukasiewicz potwierdza, że auto zostało niedawno sprowadzone do Polski i jeszcze nie jest przerejestrowane.

Do sprawy prokuratura zatrzymała jedną osobę. Śledczy nie ujawniają o kogo chodzi. Nie jest jednak wykluczone, że był to właściciel passata. Został jednak zwolniony, gdyż prokuratura nie znalazła żadnych podstaw aby postawić mu jakiś zarzut. Dodajmy, że samochód w około dwie godziny po strzelaninie był zaparkowany niedaleko na jednym z blokowych parkingów.

Stamtąd miał być zabrany przez lawetę, którą widziano niedaleko miejsca strzelaniny. Nasi informatorzy mówili, że jechała w asyście policyjnego radiowozu.

Po strzelaninie przez około 3 godziny policjanci pracowali na ul. Leśnej. Szukali łusek. Spory fragment ul. Leśnej był zablokowany Przez niemal półtorej godziny nie można było skontaktować się

z oficerem prasowym lubińskiej policji. Kiedy dojechał na miejsce jedyną informacją, której udzielił było potwierdzenie, że była strzelanina, że nie ma informacji aby ktoś w strzelaninie został poszkodowany oraz że w zdarzeniu udział brały dwa samochody, a także, że zabezpieczono łuski. Śledztwo trwa.

■ DLU24.pl



reklama

NOWO OTWARTY SALON FRYZJERSKI AVANGARDA

STRZYŻENIE MĘSKIE już od 8 zł
STRZYŻENIE DAMSKIE już od 18 zł
FARBOWANIE już od 35 zł
BALAYAGE już od 45 zł
TRWAŁA już od 35 zł

ul. Kisielewskiego 6 (wejście od Solarium LA PALMA)
Tel. 693 873 780

DLA NOWYCH KLIENTÓW
15% RABATU NA DOWOLNĄ USŁUGĘ!

BANERY REKLAMOWE

tel. 603 535 338
biuro@projekt-media.pl

Auto-Hol
Pomoc Drogową 24H
Auto holowanie - kraj i zagranicą
Bezgotówkowe rozliczanie z firmami ubezpieczeniowymi

Skup sprzedaż samochodów całych i uszkodzonych
Sprzedaż części
Lakiernictwo, blacharstwo, mechanika
Usuwanie usterek na drodze
Sprowadzanie samochodów

tel. 660 49 37 62

OGŁOSZENIE

Pielęgniarki i Położne POZ (środowiskowe) oraz Pielęgniarki opieki długoterminowej podmiotu leczniczego

Dom MED

OD 1 MARCA 2014 ROKU

BĘDĄ PRZYJMOWAĆ SWOICH PACJENTÓW

LUBIN, UL. JANA PAWŁA II 32
(obok kościoła J. Bosko)

Gabinet czynny od 8.00 do 18.00

tel. 501 189 037, 699 966 083
lub osobiście

reklama

UZDROWICIEL Z FILIPIN CLAVER PALITAYAN PE

Metoda filipińskiego uzdrawiania to mistyczna metoda leczenia pochodząca z Dalekiego Wschodu, jej skuteczność jest ogromna co potwierdzają liczni pacjenci Pana **Clavera PE**, **jednego z najlepszych uzdrowicieli filipińskich na świecie**. Pochodzi on ze sławnej rodziny filipińskich healerów. Uzdrowiciel poprzez intensywną koncentrację wytwarza dużą energię wokół swych rąk, która pomaga przy leczeniu: **chorób nowotworowych, epilepsji, deformacji kręgosłupa, miażdżycy, paraliżach, kamieniach nerkowych i żółciowych, chorobach prostaty, leukemii, wrzodach żołądka i dwunastnicy, guzach i cystach, wadach serca, chorobach oczu, nerwicach oraz chorobach kobiecych i innych schorzeniach.**



Przykładem skuteczności uzdrawiania jest:

Pan Wiktor z Katowic, któremu po 2 wizytach zeszyły kamienie z woreczka żółciowego, a guz tarczycy wchłonął się, co potwierdza badanie USG.

Panią Janinę z Krakowa do niedawna martwiły dolegliwości: torbiel w piersi oraz mięśniaki na narządach rodnych. Po 3 wizytach torbiel wchłonęła się, a mięśniaki zanikły.

Pan Andrzej z Gdańska dziękuje za wyleczenie prostaty, która dokuczała mu od kilku miesięcy.

Pani Danuta z Wrocławia – po jednej wizycie u uzdrowiciela ustąpiły mi bóle kręgosłupa oraz poprawił mi się wzrok na skutek ustabilizowania poziomu cukru. Dziękuję za pomoc!!!

Dopóki pacjent wierzy w istnienie sił ponadludzkich jest otwarty na działanie uzdrowicieli, może zawsze osiągnąć pomoc.

CLAVER PALITAYAN PE PRZYJMUJE

25 kwietnia - Legnica i Głogów

27 kwietnia - Wrocław

26 kwietnia - LUBIN

☎ 506 536 270, 784 609 208

Zapisy i informacje od poniedziałku do soboty
w godzinach od 8.00 do 13.00 i od 15.00 do 20.00

Co robią kiedy idą na podwórko? Na Przylesiu na pewno warto się tym zainteresować

Pomysłowe dzieciaki

To, że dzieciom nie brakuje pomysłów, jak narozrabiać wie każdy rodzic. Oto przykład fantazji uwieczniony na zdjęciu wykonanym w ubiegłym tygodniu na dachu szkoły.

Wiosna sprzyja zabawom na powietrzu, a co za tym idzie nierzadko szkodom, jakie dzieci mogą wyrządzić w trakcie zabawy. Wybite szyby podczas gry w piłkę, zarysowane samochody w trakcie jazdy na rowerze. Jest jednak sposób jak zminimalizować wydatki związane ze szkodami naszych najbliższych. Wystarczy się ubezpieczyć.

Warto o tym pamiętać, bo dzieci potrafią zaskoczyć. Wejdą tam, gdzie nie wolno, z braku wyobraźni narażą

zarówno siebie, jak i otoczenie na urazy, zniszczenia a wszystko w imię dobrej zabawy. - Będąc rodzicem dziecka, które nie ukończyło 13 roku życia należy zdawać sobie sprawę, że odpowiadamy za każdą szkodę, którą dziecko wyrządzi. Czy to spowoduje szkodę na zdrowiu innemu dziecku czy też np. zepsuje telewizor w sklepie kiedy robimy zakupy. Chcąc się zabezpieczyć przed roszczeniami za szkody wyrządzone przez nasze dziecko, dobrze jest pomyśleć o ubezpieczeniu Odpowiedzialności Cywilnej sugeruje Mariusz Dziedzic, doradca ubezpieczeniowy. - Podobnie warto mieć polisę OC dla dziecka w wieku 13-18 lat. Z tym, że ubezpieczonym w takiej polisie nie będzie już rodzic tylko dziecko. Koszt ubezpieczenia rocznej odpowiedzialności cywilnej to rząd ...50 zł.

■ (redy)



Zwycięstwo w pierwszym meczu półfinałowym Pucharu Polski

Mecz przyjaźni dla Lubina

Zagłębie Lubin wygrywa z Arką Gdynia 3:0. Na murawie wyraźnie dominowali Miedziowi choć Gdyni nie brakowało ambicji. Na trybunach dobrej piłkarskiej atmosfery nie brakowało, bo kibice Zagłębia i Arki dopingowali swoim zawodnikom w duchu przyjaźni.

Ostatni raz Arka Gdynia sięgnęła po Puchar Polski 35 lat temu. Pokonała wówczas Wisłę, której trenerem był właśnie Orest Lenczyk. Dziś Lenczyk prowadzi Zagłębie Lubin i wszystko wskazuje na to, że nie pozwoli Arce dojść do wymarzonego finału, wyrówna rachunki sprzed lat. Zagłębie Lubin próbowało zbliżyć się do upragnionego Pucharu w 2005 roku. Wtedy na drodze Miedziowych stanęła Dyskobolia. Rok później Zagłębie pożegnało się z trofeum



za przyczyną piłkarzy z Wisły Płock.

Dziś podopieczni Pawła Sikory stracili pierwszego gola w 15 minucie meczu. Bramkę na korzyść Miedziowych strzelił Arkadiusz Piech, który ukończył piękną akcją Abwo. - Nie zapominajmy, że Arka jest groźnym przeciwnikiem i przyjechała tu strzelić bramkę. Po naszych błędach potrafią sobie stworzyć dobre sytuacje - mówił z dystansem na temat Arki w przerwie meczu Arek Piech, który w 67 minucie umocnił wynik na 2:0 dla Zagłębia. Jeszcze więcej pewności Miedziowym dodał Abwo, gdy w 75 minucie spotkania podniósł

wynik na 3:0. - Plan wykonany w stu procentach, ale jeszcze jest rewanż. Puchar Polski ma swoje prawa. Dziś euforia jest, ale w Gdyni musimy być bardziej skoncentrowani i nie możemy pozwolić, by coś wymknęło się nam spod kontroli - mówił po meczu Adam Banaś, który na murawę został wpuszczony przez trenera Lenczyka dosłownie na kilka ostatnich minut spotkania. W środę Zagłębie pojedzie do Gdyni na mecz rewanżowy, którego wynik nie wiele już jednak zmieni. Miedziowi mają praktycznie 90 procent szans na grę w finale.

■ KibicExtra!

Twarda postawa Legii i dziwne decyzje sędziego i czerwona kartka dla Rymaniaka

Rozstrzelani przez Legię

Ostatnia weekendowa kolejka ekstraklasy nie była dobra dla Zagłębia Lubin. Legia wywiozła od nas 3 punkty wygrywając z Miedziowymi 3:1. Od 20 minuty piłkarze lubińskiego zespołu grali w dziesiątkę. Za faul w polu karnym czerwony kartonik otrzymał Bartosz Rymaniak.

Od początku meczu prym na boisku wiodła Legia Warszawa. W tym spotkaniu w zespole miedziowych zabrakło Arkadiusza Piecha, który pauzował za żółte kartki. Osłabienie to było mocno widać na murawie. Pierwsza bramka dla legionistów padła już w drugiej minucie meczu, albo jak kto woli już w 75 sekundzie. Strzelił ją Portugalczyk, Orlando. Sytuacja znacznie się pogorszyła, gdy Bartosz Ryma-

niak za faul w polu karnym został ukarany przez lubuskiego sędziego Jarosława Rymkiewicza czerwoną kartką. Podyktowano rzut karny, który wykorzystał Ivica Vrdoljak i ustanowił wynik na 2:0 dla legionistów. Dużo nie brakowało, aby Rodić obronił ten strzał. Miał piłkę na końcu ręki. Zmieniła tor lotu, ale nie na tyle, aby ominąć bramkę. Kolor kartonika dla Rymaniaka wzbudził wiele kontrowersji. Faul jeżeli był to w opinii obserwatorów nie zasługiwał na czerwony kartonik. Oglądając powtórki też można mieć wątpliwości, czy Rymaniak faktycznie popchnął przeciwnika, czy ten sam poślizgnął się, aby dojść piłki przed samą bramką. Pierwsza część spotkania skończyła się jednak jeszcze jedną bramką dla Legii Warszawa. Zdobył ją w 45 minucie Helio Pinto.

- Po pierwszej połowie nie ma do czego się doczepić. Prowadzimy 3:0, dobrze operujemy piłką a Zagłębie nie stwarza żadnego zagrożenia pod naszą bramką.

W drugiej połowie nasze zadanie to wyjść i kontrolować sytuację - mówił w przerwie meczu zawodnik Legii, Michał Żyro.

Po przerwie Orest Lenczyk wpuścił na boisko Adriana Błąda za Abwo i Miłosza Przybeckiego za Bertilssona. Druga połowa meczu dla warszawiaków była komfortem, dla Miedziowych zaś pasmem ciągłych prób. Efekty osiągnął w 77 minucie Miłosz Przybecki strzelając pierwszą i ostatnią bramkę na rzecz Zagłębia. Więcej energii lubińscy piłkarze poświęcali temu, by obronić się przed utratą kolejnej gola. Kibicom i piłkarzom Zagłębia na osłodę pozostaje jedynie środowy mecz z Arką Gdynia i prawie już pewny finał w walce o Puchar Polski. Tymczasem losy Miedziowych w tabeli Ekstraklasy nie wyglądają ciekawie, bo zajmują w tym momencie 15 miejsce spadkowe. Mimo to po meczu wierni kibice podziękowali swoim piłkarzom za walkę gromkim śpiewem.

■ (MM)

HOROSKOP

Baran 21.03-20.04

Czas pomyśleć o zrealizowaniu swoich planów. Nie bój się wyzwań, bo co prawda nie wszystko uda się od razu, ale masz duże szanse na sukces. Z perspektywy czasu zobaczysz, że było warto zaryzykować.

Byk 21.04-20.05

Zawsze możesz liczyć na swoich współpracowników. Dzięki temu Twoje zyski znacznie się powiększyły. Pamiętaj jednak, że ten sukces jest efektem wspólnego działania. Może pomyśl o premiach dla załogi?

Bliźnięta 21.05-21.06

W najbliższym czasie musisz trochę przystopować. Pochopne decyzje mogą Ci jedynie zaszkodzić. Weź oddech i skonsultuj się z przyjaciółmi. Na pewno pomogą Ci spojrzeć obiektywnie na rzeczywistość.

Rak 22.06-22.07

Bezskuteczne szukanie pracy przyprawia Cię ostatnio o zawrót głowy. Spójrz jednak z optymizmem w przyszłość. W najbliższych dniach sytuacja całkowicie się odmieni. A wszystko za sprawą jednego spotkania przy świątecznym stole.

Lew 23.07-23.08

W najbliższych dniach uważaj w sferze zawodowej. Odpuść sobie popisywanie kolejnymi sukcesami, bo możesz się rozczarować. Nie jest to najlepszy czas na robienie interesów.

Panna 24.08-22.09

Zapowiada się trudny czas. Przytłoczy Cię nadmiar obowiązków, a zaległe zadania będą spędzać Ci sen z powiek. Niestety musisz się z tym pogodzić, że nie można być w kilku miejscach jednocześnie.

Waga 23.09-23.10

Jak zwykle jesteś niezdeterminowana, ale tym razem nie możesz się wahać. Nadchodzą święta i czeka Cię sporo wydatków. Zaczynaj zatem doceniać wartość pieniądza i jasno określ cele na najbliższe dni.

Skorpion 24.10-22.11

Ponoć uczymy się na błędach, a każde niepowodzenie nas wzmacnia. Jednak ostatnio problemów jest zdecydowanie za dużo. Zwłaszcza, że jesteś tak czuły na porażki. Dlatego pomyśl o wypadku podczas świąt, bo Twoje zapasy sił już się wyczerpują.

Strzelec 23.11-21.12

W nadchodzących dniach pojawi się pewien dylemat. Będziesz miał do podjęcia niełatwą decyzję. Dostaniesz kuszącą propozycję finansową, ale będzie się to wiązało z zagranicznym wyjazdem. Zastanów się dobrze.

Koziorożec 22.12-20.01

Swoją życzliwością i otwartym charakterem przyciągasz do siebie ludzi. Zaplanuj zatem dodatkowe miejsca przy stole świątecznym. Może się okazać, że dodatkowe krzesła przydadzą się w tym roku, jak nigdy.

Wodnik 21.01-19.02

Zawsze marzyłeś, aby spędzić święta w sposób inny niż tradycja nakazuje. Hotel z widokiem na Alpy? A może luksusowa podróż jachtem? Zastanów się, czy nie będzie Ci brakować tradycyjnego żurku i kiełbasy. Wybór należy do Ciebie.

Ryby 20.02-20.03

W najbliższych dniach musisz zachować szczególną ostrożność. Jest różnica pomiędzy pomocą a naiwnością. Ktoś będzie chciał nadużyć Twojego zaufania, więc uważaj, aby nie dać się trafić w czuły punkt.

Krzyżówka 66 z biletem do kina

dziakowyruszt do mięs	państwo w Mikro-rezji	celuloid	w parze z wędką	Richard, kierowca rajdowy	jezioro nad Notecią	Kjetil ... Aamodt, narciarz	leczy układ moczowy	Erich od psychoanalizy
			pies z bajek Disneya			rodzina ptaków wodnych		
Juergen, piłkarz i trener	germański bóg-oszust	lisie lub mysie	wciąż to samo	ciemniak	Almodovar, reżyser			olimpijski sport walki
					głos paszczy	kształt karo		
miejsce na biwak						starożytne miasto fenickie		
domena sądu					pierwiastek o l.at. 103	założył agencję prasową	postać z Ulicy Sezamkowej	przyganiał garnkowi
			szkła na nosie				klub sportowy z Katowic	
tworzą bajt	wspólnik Daimlera	przepisana ilość leku	centralny punkt wystawy psów	sypany na ziemniaki			wymowne ułożenia ciała	przebój firmy Apple
wśród narkotyków	najcięższy ptak latający				bywa z diabłem	kontroluje urzędy	...-up, typ samochodu	
					miara uprządkowania			
szerokie rozłożenie nóg	sztuczka iluzjonisty						transfikator	
					ptasie kończy			



zadanie udostępnił serwis krzyżówkowy szarada.net

Na rozwiązania czekamy do 5 maja. Krzyżówkę wyciętą z gazety należy wysłać na adres LubinExtra! Skr. poczt. 110, 59-300 Lubin, lub zeskanować i przestać za pomocą e-mail na adres: redakcja@lubinextra.pl. Nagrodę za rozwiązanie krzyżówki z nr 65 otrzymuje pani Marzena Nowik.

reklama

BANERY REKLAMOWE
tel. 603 535 338
biuro@projekt-media.pl

HELIOS

**POSZUKIWANY
NAJSTARSZY BILET
DO NASZEGO KINA**

WĘZ UDZIAŁ W KONKURSIE
I USTRZEL NAGRODĘ!
NA BILETY CZEKAMY
OD 11 KWIEŚNIA DO 9 MAJA.

**NADRÓB Z NAMI
FILMOWE ZALEGŁOŚCI!**

16 BILETY TYLKO
LUB MNIEJ!

POWTÓRKI FILMOWYCH HITÓW
W SPECJALNEJ CENIE!
11-27 KWIEŚNIA!

Szczegóły na www.helios.pl

KINO HELIOS Lubin ul. Gen. Władysława Sikorskiego 20, 59-300 Lubin
REZERWACJA TEL.: 76 724 97 97
REZERWACJA I SPRZEDAŻ BILETÓW ON-LINE: www.helios.pl
POLUB NAS NA **fb**

reklama

TAROT
Krzysztof
LUBIN-LEGNICA
+48 884 904 039

SKUP AUTO 788-345-470
KUPIĘ KAŻDE AUTO
OSOBOWE DOSTAWCZE CIĘŻAROWE
CAŁE USZKODZONE STARE NOWE
PROFESJONALNA WYCENA, LEGALNIE!
UMOWA! GOTÓWKA OD RĘKI
NAJLEPSZE CENY NA RYNKU
CZYNNY 7DN1 W TYGODNIU 24h

Pełnych radości, pokoju
Świąt Wielkiej Nocy
oraz wiele pomyślności i sukcesów
życzą Państwu
właściciele i pracownicy Galerii



LUBIŃSKIE BŁONIA

ul. Wrocławska 7
www.lubinskie-blonia.pl