

NOWA
LEPSZA
MYJNIA

ul. Budowniczych LGOM (obok Lidla)
tel. 76 842 00 25

ALEX

TWOJA MYJNIA RĘCZNA

Dla klientów parkingu co 8 MYCIE GRATIS, dla pozostałych co 10 MYCIE GRATIS

WPADNIJ NA MYCIE



P.H.U. JOFIX
Chrobotnik 618
Bezpłatny transport
Sprzedaż części z demontażu
SKUP AUT DO DEMONTAŻU
tel: 76/ 847 87 57 tel/fax: 76/ 844 80 57
kom.728 588 017 www.jofix.pl

KOMIS-SKLEP DZIECIĘCY
ABC baby
OTWARCIE KOMISU - już 1 LIPCA
tel. 507 680 356
ul. Grabowa 55 B (koło starej wieży cisień)
59-300 Lubin
www.komisdzieciacy.lubin.pl



Metale szlachetne **WĘGLOWSKI**
LUBIN MEGASILVER



SKUP METALI SZLACHETNYCH (srebro, złoto, platyna, każdej próby i postaci)
ANALIZA, ODZYSK, RAFINACJA METALI SZLACHETNYCH
BIZUTERIA, AKCERSORIA JUBILERSKIE
CIECZE PROBIERCZE, WAGI, GRANULAT SREBRA

SKLEP JUBILERSKI
Lubin, ul. Kopernika 17 (dom towarowy)

DIAMENTY I BRYLANTY - WYCENA!!!
Robert (tel. 513 325 476)

INFOLINIA
tel. 801 007 395 (z tel. stacjonarnego)
71 724 20 55 (z tel. komórkowego)

Lubinextra!

27 czerwca 2013 r. nr 46 gazeta bezpłatna

ISSN 2083-9162

Lubinextra!

gazeta bezpłatna

Dodatek edukacyjny

str. 4-5

KREDYTY

(25 banków)

POŻYCZKI BEZ BIK

ODDŁUŻANIE

CZYSZCZENIE BIK

Atrakcyjne Promocje

Przyjdź i przekonaj się sam!

LUBIN, ul. Orła 31A Tel.76/749-68-88,
793 103 955
www.kancelaria-ekonomiczna.pl

Dziura była jest i...

Pozwolenie na budowę galerii w rynku już (po ośmiu latach) jest, ale choć zostało wydane na konkretny obiekt, nadal nie wiadomo jaki on w rzeczywistości będzie i jaką spełni funkcję.

str. 7



Solarium
la palma
www.lapalma.lubin.pl
LAMPY brązujące
PRZYJDŹ I SPRAWDŹ

Ustronie IV
ul. Kisielewskiego 6
512 244 297

GODZINY OTWARCIA:
PONIEDZIAŁEK - PIĄTEK
9:00 - 21:00
SOBOTA
10:00 - 21:00
NIEDZIELA
12:00 - 20:00

www.lapalma.lubin.pl

MELKO

CENTRUM ELEKTRYCZNE

Najlepsze CENY w mieście!!!

ul. Piłsudskiego 40 (obok MERA)
tel. 881 606 606
www.melko.pl

ZAPRASZAMY
Pon. - Pt. 8 - 17
Sob. 9 - 13

Niegroźna kolizja sparaliżowała ruch między Lubinem, a Legnicą

Zatkało trójkę

Cztery godziny była zablokowana droga nr 3 na wysokości Karczowisk. Doszło tam do kolizji czterech samochodów w tym trzech ciężarówek.

Przyczyną zdarzenia była nieuwaga i gwałtowne hamowanie. Do zdarzenia doszło około godz. 14.30 (25 czerwca) w okolicach skrzyżowania na Zimną Wodę. Pierwszy jechał ciężarówka Renault. Widząc powolny ruch w Karczowiskach gwałtownie przyhamował. Jadąc z tyłu kolejna ciężarówka zrobiła to samo i bezpiecznie zatrzymała się, ale zadziałał efekt domina. Kolejna ciężarówka Iveco uderzyła w tył Renault, a to w samochód stojący przed nim. Na koniec w w tył ciężarówki wjechał jeszcze VW Passat.

- Jeden z pojazdów przewoził pojemniki oznaczone jako niebezpieczny materiał - przygotowujemy się do przepompowania tej substancji dowiedzieliśmy się od lubińskich strażaków.

Szybko też okazało się, że przewożone substancje to chlorek miedzi i chlorowodór. Na szczęście pojemniki były dobrze zabezpieczone, ale przez uderzenie niektóre rozszczelniły się. I doszło do wycieku.

Ruch aut przywrócono dopiero po usunięciu zagrożenia. W trakcie kolizji nikomu nic się nie stało, ruch na trójkę przywrócono dopiero przed godz. 19.

Dwóch kierowcy Iveco i Volkswagena zostali ukarani mandatami za spowodowanie kolizji.

▪ (pit)

Dużo szczęścia miała kierująca Volvem

Staranowała bramę

Przed ósmą rano na drodze K36 w Osieku z zakrętu wprost na prywatną posesję wjechał osobowy samochód.

Staranowana brama wjazdowa, zniszczone ogrodzenie i poważnie uszkodzony samochód. Tak zakończyła się jazda 35 letniej mieszkanki powiatu lubińskiego. Kobieta z nieznanymi przyczyn jadąc od Lubina najpierw na łuku wjechała na krawężnik,

a po około 30 metrach uderzyła w bramę jednej z posesji. W aucie wystrzeliły poduszki powietrzne. Na miejscu szybko pojawili się strażacy policja i pogotowie ratunkowe. Kobieta wyciągnięto z samochodu. Nie było konieczne rozcinanie pojazdu. Z relacji



świadców wynika, że samochód zaczął zjeżdżać z drogi. W ich ocenie nie było żadnego wymuszenia, które powodowałoby zjazd na chodnik. Nie jest wykluczone, że 35-latką zasłabła. Droga w kierunku Wrocławia była przejezdna. Policjanci na czas wyjaśnienia okoliczności tego zdarzenia wprowadzili tylko nieznaczne zniżenie jezdni.

▪ (pit)

Tragiczny wypadek w ZG Rudna

Zginął górnik

Na nocnej zmianie w Zakładach Górniczych Rudna, zginął operator maszyny.

Okoliczności zdarzenia nie są do końca znane. Podjęta na miejscu zdarzenia akcja reanimacyjna była bezskuteczna – informuje biuro prasowe KGHM, a okoliczności wypadku bada specjalna komisja. Zmarły miał 32 lata, w Rudnej pracował od 2005 roku. Był kawalerem, mieszkańcem Głogowa. Do wypadku doszło 18 czerwca na czwartej zmianie około 3 rano. Rodzinie i bliskim zmarłego dyrekcja kopalni, zarząd KGHM oraz koleżanki i koledzy składają wyrazy serdecznego współczucia.

**Pranie dywanów,
wykładzin,
tapicerki**

Legnica, Lubin, Chojnów,
Jawor, Złotoryja

tel. 606-48-11-28

**banery
reklamowe
32 zł netto/m²
603 535 338**

**Masz problem ze swoim autem?
Nie potrafisz go sam naprawić?
Zadzwoń – NA PEWNO POMOŻEMY
667 132 626**

Specjalizujemy się w:

- naprawach głównych i bieżących,
- mechanice pojazdowej,
- diagnostyce silnika,
- naprawach układów wydechowych,
- drobnych naprawach blacharskich,
- wulkanizacji i wyważaniu kół.



Pn-pt.: 9.00 – 17.00, sob.: 9.00 – 13.00
Rudna, ul. Krochmalna 2 (obok DINO)

ATRAKCYJNE CENY, SZYBKE TERMINY, FACHOWA OBSŁUGA

CENTRUM ZDROWIA I URODY "CASSIOPEIA"
59-300 Lubin, ul. Sportowa 29, www.CASSIOPEIA.com.pl



Gabinet masażu

* Zabiegi rehabilitacyjne

* Masaże relaksacyjne

* Masaże orientalne

Zabiegi odchudzające

* Presoterapia

* Kuracje oczyszczające

* Elektrostymulacja



KONKURS

Wymień przynajmniej cztery rodzaje masażu oferowanego przez Centrum Zdrowia i Urody Cassiopeia a miesięczny karnet na zabiegi może być Twój.

Na prawidłowe odpowiedzi czekamy do 5 lipca br. Można je nadsyłać drogą elektroniczną na adres marta@lubinextra.pl lub pocztą tradycyjną Redakcja LubinExtra, ul. M. Skłodowskiej Curie 90, p.nr 2. Ogłoszenie zwycięzcy nastąpi w kolejnym wydaniu LubinExtra.

**KREDYTY
super promocje**

- **200 000** zł na dowód osobisty dla zatrudnionych
- kredyty **na PIT-11**

(dla KGHM Polska Miedź S.A. większa zdolność kredytowa)

- **tani kredyt** gotówkowy pod zastaw samochodu – oprocentowanie od 7,99%
- do **500 000** zł dla firm

Lubin, ul. Grodzka 4
tel. 76/754-01-36 lub 508-330-409
e-mail: kredytowy.punkt@gmail.com

**Fantazyjne
bukiety**

- oryginalne bukiety na wiele okazji
- kompozycje z dodatkiem słodczy
- wykonane ręcznie
- możliwość zamówienia bukietów tematycznych

Hurtownia art. ślubnych i dekoracyjnych "Sobótka"

tel. 76 841 85 77
ul. Paderewskiego 98 (obok weterynarza)
www.fantazyjnebukiety.cba.pl
Znajdziesz nas na facebooku.

Większa dywidenda niż zakładał KGHM

Dywidenda - 9,80 za akcję

Na wniosek Skarbu Państwa, największego jednostkowego akcjonariusza KGHM, zwiększono wypłatę dywidendy o 300 mln zł.

Na jedną akcję właściciele papierów Polskiej Miedzi otrzymają 9,8 zł – Skarb Państwa po przeanalizowaniu sytuacji spółki uznał, że ta propozycja jest korzystniejsza dla akcjonariuszy – mówi Monika Kasprzyk, która reprezentowała Skarb Państwa.

W rezultacie na dywidendę z 4,8 mld zł zysku netto trafi 1,96 mld zł, resztę pieniędzy Polska Miedź może wykorzystać na program inwestycyjny.

Przypomnijmy, że zarząd KGHM proponował na wypłatę 8 zł na akcje, co dałoby 1,6 mld zł dywidendy.

Pieniądze zostaną wypłacone w dwóch transzach. Pierwsza 14 sierpnia, a druga 14 listopada.

- Każda decyzja akcjonariuszy jest do zrealizowania – mówi Herbert Wirth, prezes KGHM. - Może być trudna, ale nie niemożliwa. Realizując inwestycję będziemy musieli posiłkować się



długiem. Wypłata dywidendy sięgająca prawie 10 zł spowoduje, że ten dług będzie większy niż planowaliśmy.

W ocenie prezesa polityka dywidendowa wymaga uporządkowa-

nia, aby spółka mogła się stabilnie rozwijać głównie na bazie tego co sama zarobi. - Rozmawiamy już o tym z radą nadzorczą. Chciałbym aby polityka dywidend była bardziej przewidywalna, aby

zarząd mógł planować inwestycje z kilkuletnim założeniem. My przyjmujemy, że trzecia część zysku dla akcjonariuszy jest wskazana, bo pozostała część chcemy inwestować w podniesienie wartości Polskiej Miedzi – tłumaczy prezes.

Na wysokość dywidendy, która wypłaci KGHM zareagowali posiadacze papierów spółki. Wyraźnie widać, że akcjonariusze liczyli na większą wypłatę. Papiery KGHM na parkiecie szybko potaniały.

Na walnym na którym zdecydowano o wypłacie tylko dwóch właścicieli papierów posiadało powyżej 5 proc akcji. Był to Skarb Państwa, który posiada 31,79% akcji oraz AVIVA Otwart Fundusz Emerytalny AVIVA BZ WBK z 5,96% akcji. Pozostałe papiery znajdują się u drobnych graczy giełdowych.

■ (pit)

W Parku Wrocławskim będzie więcej bajerów

To nie żart

Prehistoryczne gady, nowe alejki, amfiteatr, ogrodzenie całego obiektu i jak się okazuje ptaszarnia - będą w Parku Wrocławskim.

Miasto ma już potrzebne dokumenty, aby uruchomić ptaszarnię. Będzie to minii ogród zoologiczny. Budowa ma ruszyć jesienią, a otwarcie całego parku planowane

jest w roku wyborczym na wiosnę. Przypomnijmy, że pierwotnie mówiono, że park będzie otwarty dla mieszkańców już jesienią tego roku.

W ptaszarni ma znaleźć się miejsce dla kilkudziesięciu gatunków ptaków. Dla miasta oznacza to również, że w jego budżecie pojawi się kolejny niemały element kosztów stałych. Ptaki mają trafić do Lubina w ramach wypożyczeń z ogrodów zoologicznych. Koszty przedsięwzięcia nie są na razie znane.

Porady prawnika cz. 1

Zatrudnienie

„Niemila jest taka praca, za którą nie bywa płaca”, „Kto pracować się nie leni, znajdzie zawsze grosz w kieszeni”, „Bez pracy nie ma kołaczy”.

Te, jak i wiele innych niezacytowanych tu przysłów mówią o jednej z najistotniejszych dziedzin życia - pracy. Dzisiejszym artykułem przybliżymy Państwu ten temat i z każdym kolejnym wydaniem przedstawiać będziemy dalsze uregulowania dotyczące tego zagadnienia.

By zostać pracownikiem trzeba spełnić kilka podstawowych warunków:

- znaleźć pracodawcę, który zechce nas zatrudnić;

- ustalić najważniejsze warunki zatrudnienia oraz jego formy.

W polskim systemie prawa wyróżniamy kilka sposobów zatrudnienia. Można zostać zatrudnionym na podstawie umowy cywilnej (umowa zlecenia, umowa o dzieło), bądź też na podstawie umowy podlegającej prawu pracy (umowa o pracę, mianowanie, powołanie, wybór, spółdzielcza umowa o pracę). Każda z przedstawionych wyżej form ma swoje plusy i minusy. Po części w tym, ale przede wszystkim w następnym artykule, przybliżymy je Państwu w sposób bardziej szczegółowy.

Umowy cywilne, czyli umowa o dzieło, umowa zlecenia, nazywane szumnie przez polityków „umowami śmieciowymi” najprościej scharakteryzować można, jako umowy do których nie stosuje się uregulowań wynikających z przepisów prawa pracy (np. dotyczących urlopów, czy zwolnień lekarskich) o ile w samej umowie nie zostało to

w odpowiedni sposób zapisane. Zawierane są one na podstawie kodeksu cywilnego (odpowiednio art. 627-646 k.c. w przypadku umowy o dzieło i art. 734-751k.c. w przypadku umów zlecenia).

Umowy o pracę uregulowane w kodeksie pracy niosą za sobą większe gwarancje ochrony praw pracownika. Związane jest to ze ścisłym uregulowaniem pewnych istotnych kwestii dotyczących stosunku pracy bezpośrednio w kodeksie pracy, z zastrzeżeniem, iż w przypadku regulacji mniej korzystnych zawartych w umowie, stosuje się te przewidziane przepisami prawa pracy. Podstawowe zasady prawa pracy zdefiniowane są w art. 10-183k.p.

■ Łukasz Kolanek,
Prawnik z Kancelarii Krislex
w Lubinie



KRISLEX
KANCELARIE DORADCÓW PRAWNYCH

SZUKASZ ADWOKATA, RADCY PRAWNEGO?

Przyjdź do nas! Nasz PRAWNIK Ci pomoże!

Najwyższy poziom usług za przystępną cenę!

Renomowany zespół prawników

ŚWIADCZYMY USŁUGI OD 8 LAT!



- udzielamy porad prawnych
- sporządzamy dokumenty prawne
- prowadzimy sprawy (rozwodowe, spadkowe, mieszkaniowe, hipoteczne, pracownicze, ZUS-owskie, podział majątku)



- sporządzamy wszelkie pisma sądowe i urzędowe
- przygotowujemy i weryfikujemy umowy
- OBSŁUGA PRAWNA FIRM w pełnym zakresie

PIERWSZA I NAJWIĘKSZA OGÓLNOPOLSKA SIĘĆ LICENCJONOWANYCH KANCELARIÍ PRAWNYCH

Oddział LUBIN
tel. 76 745 44 08
ul. Sikorskiego 28
e-mail: lubin@krislex.pl

Zapraszamy:
Pon. - Pt. 9.00 - 17.00



lubinextra!
gazeta bezpłatnaDodatek
edukacyjny

Finał zapisów na zjazd absolwentów ZS 1

Czasu jest mało

Do końca czerwca można jeszcze zapisywać się na zjazd absolwentów z okazji 50-lecia Zespołu Szkół nr 1, czyli dawnego Technikum Górniczego Rud Miedzi.

Program wrześniowych obchodów jubileuszu jest bogaty. Poza spotkaniem po latach zaplanowano turniej piłki siatkowej, czy zlot motocyklowy z przejazdem przez miasto. Dawny TGR był przez wiele lat wiodącą placówką oświatową kształcąca kadry dla KGHM. Dzisiaj zawód górnika lub fachowca niezbędnego w górnictwie jest reaktywowany.

Szkoła rozwija kolejne specjalizacje. Od niedawna jest to m.in. mechatronika.

Organizatorzy spotkania przewidują, że każdy uczestnik otrzyma monografię placówki, czy okolicznościowy znaczek. Rejestracja prowadzona jest na www.tgr.lubin.pl.

▪ (pit)



Olbrzymie zainteresowanie studentów pracą w KGHM

Kopalnia Talentów

Na jedno miejsce przypadały 43 zgłoszenia! To najlepszy dowód, że KGHM jest niezwykle atrakcyjnym pracodawcą, a studentom na zatrudnieniu w takich firmach bardzo zależy.

Polska miedź sfinalizowała właśnie ostatni etap rekrutacyjny realizowanego w Zagłębiu Miedziowym programu „Kopalnia Talentów”. Poprzez program spółka szuka uzdolnionych i nieprzeciętnych studentów różnych kierunków, którzy mają stanowić załóżek nowej doskonale wykształconej kadry.

Studenci najpierw przysyłali swoje zgłoszenia drogą internetową. Musieli przygotować swój pomysł na KGHM. Najczęściej były to prezentacje dotyczące spółki. Ważna była znajomość języka, gdyż aplikacje należało złożyć w dwóch językach. Do finałowego etapu Kopalni Talentów przeszły niewiele ponad 50 osób. Z nich zostanie wybranych 20, które mogą liczyć na pracę w miedzianej spółce.

Prace dotyczące spółki były przy-



gotowane w języku angielskim. Dotyczyły strategii, produkcji i finansów. Studenci musieli wykazać się dużą wiedzą i niemal tak jak na studiach, obronić się przed komisją rekrutacyjną w KGHM.

Chętnych do pracy w KGHM nie brakuje. Do Lubina aplikowali z całej Polski. Byli więc studenci z Uniwersytetu Ekonomicznego we Wrocławiu, Politechniki Wrocławskiej, czy Akademii Górniczo-Hutniczej w Krakowie. Nie zabrakło absolwentów Uniwersytetu Ekonomicznego z Poznania, a także renomowanej Szkoły Głównej Handlowej z Warszawy.

O tym, kto znajdzie się w szeregach pracowników Polskiej Miedzi, aplikanci dowiedzą się w połowie lipca.

W poprzedniej edycji Kopalni Talentów do pracy przyjęto 12 osób z około 400 chętnych.

SMUKŁA
SYLWETKA

last minute

SKORZYSTAJ Z OFERTY
NATURHOUSE

1. ANALIZA SKŁADU CIAŁA
2. SPERSONALIZOWANA DIETA
3. NATURALNE SUPLEMENTY
4. STAŁA OPIEKA DIETETYKA



ZAPISZ SIĘ NA WIZYTĘ!

NATURHOUSE

LUBIN, UL. JANA PAWŁA II 86A/II

TEL. 76 846 85 10



Wakacje w Ling Centrum!!!

Warsztaty językowo- artystyczne LATO 2013!

Zapraszamy wszystkie dzieci do uczestnictwa w zorganizowanych półkoloniach w naszym centrum językowym

Turnusy tygodniowe - od poniedziałku do piątku

Zajęcia od godziny 9.00 do 14.00

Proponujemy:

- zajęcia ogólnorozwojowe- gry i zabawy edukacyjne
- zajęcia językowe- nauka przez zabawę (język angielski)

- warsztaty artystyczne
- relaksacja i muzykoterapia
- zajęcia w plenerze
- wycieczkę na ognisko/ grilla

Zapewniamy:

- codzienną opiekę nad dziećmi w godzinach 9-14
- poczęstunek- drugie śniadanie
- wykwalifikowaną kadrę
- miłą atmosferę i niezapomniane wrażenia

Zapraszamy dzieci w wieku od 3,5 lat.

Grupy od 5 do 12 osób!

Nie siedź w domu!!! Przyjdź do Ling Centrum i spędź czas kreatywnie!!!

LING
CENTRUM

więcej informacji na stronie www.lingcentrum.lubin.pl
tel. 661484286, e-mail: kontakt@lingcentrum.lubin.pl

Prezydent przyznał, ale nie przyszedł

Nagrody dla najlepszych

86 uczniów szkół podstawowych i gimnazjalnych, a także ponadgimnazjalnych otrzymało nagrody Prezydenta Lubina. Wynikają z doskonałych osiągnięć w nauce.

Uroczystość zorganizowano w Centrum Kultury Muza. Zaproszono na nią 86 wyróżniających się w nauce uczniów. Od przedstawicieli miasta dostali dyplomy i książki. Tradycyjnie na organizowanej w jego imieniu uroczystości nieobecny był prezydent Lubina Robert Raczyński. Zastępował go prawomocnie skazany były

naczelnik oświaty i nadzoru właścicielskiego Urzędu Miejskiego w Lubinie, Andrzej Pudelko, który jako osoba skazana nie mógł być urzędnikiem, ale został zatrudniony w urzędzie jako doradca.

W innych samorządach np. w gminie Lubin, czy Ścinawie nagrody wręczają zawsze ich fundatorzy, a nie zastępcy.

Najlepsi uczniowie wybierani są w każdej ze szkół. Wyróżniają się nie tylko wzorowym zachowaniem, ale również wysoką, a nawet bardzo wysoką średnią ocen, a często działają w ramach organizacji pozaszkolnych.

■ (PK)



Uczelnie kuszą nie tylko nowymi kierunkami

Tablet dla studenta

We wszystkich uczelniach wyższych regionu trwa intensywna rekrutacja.

Liczba studentów uczelni wyższych w ostatnich latach gwałtownie maleje. Widać to w wielu miejscach. Uczelnie, aby móc się utrzymać na rynku starają się umocnić pozycję na rynku. Sposobów na to jest wiele. Możemy zauważyć, że szkoły bardzo mocno starają się o pozyskiwanie partnerów praktyk studenckich, a także o renomowanych wykładowców.

Widać również, że poszczególne placówki poszukują studentów oferując poza cyklem studiów dodatkowe programy np. dla sportowców czy wybitnych studentów.

Do tego dochodzi stała modernizacja bazy naukowej i dydaktycznej. Sporo takich przykładów mamy m.in. w niedalekim Wrocławiu, gdzie nowe obiekty oddawane były m.in. w Politechnice Wrocławskiej.



Wśród placówek kształcących na wyższym poziomie widać zmiany w kierunkach nauczania. Tutaj bardzo wyraźne jest dopasowywanie studiów do potrzeb rynku pracy. Nadal popularna jest administracja, ale są też kierunki techniczne jak mechatronika, która ma olbrzymią przyszłość. Doceniają to już placówki na poziomie ponadgimnazjalnym. Przykładem może być Zespół Szkół nr 1 w Lubinie, który kształci mechatroników. Swoją przygodę będą mogli kontynuować m.in. w Dolnośląskiej Wyższej Szkole

Przedsiębiorczości i Techniki w Polkowicach, gdzie również jest kierunek mechatroniczny.

W przypadku polkowickiej szkoły każdy student otrzyma od placówki tablet.

Coraz częściej szkoły wyższe oferują intensywne rozwijanie umiejętności językowych. Dla studentów widzących swoją przyszłość w Europie kierunek: stosunki międzynarodowe prowadzony w wybranym języku np. angielskim może być nie lada gratką.

■ (art), fot DWSPiT

CENTRUM EDUKACYJNE

Royal College

BEZPŁATNE LICEUM DLA DOROSŁYCH
3-letnie lub 2-letnie (po ZSZZ)

BEZPŁATNE SZKOŁY POLICEALNE

- GÓRNICTWO • KOSMETYCZNA • ADMINISTRACJA • BHP
- RACHUNKOWOŚĆ • INFORMATYCZNA • SAMOCHODOWE
- TRANSPORT DROGOWY • DEKORATOR WNĘTRZ
- GEODEZJA • STYLIZACJA I WIZAŻ

SZKOŁY MEDYCZNE

- MASAŻ • OPIEKUNKA DZIECIĘCA • OPIEKUN MEDYCZNY
- OPIEKUN OSOBY STARSZEJ • TERAPEUTA ZAJĘCIOWY

• Tylko teraz **NAUKA CAŁKOWICIE ZA DARMO !!!***

• Bez ukrytych kosztów !!!

• Jedyna taka oferta w mieście !!!

• Ilość miejsc ograniczona.

• Dla każdego - bezpłatna platforma E-Learning

* - na wybranych kierunkach

Lubin, ul. Odrodzenia 34 (obok byłego dworca PKP)
tel. 76 844 30 30 lub 76 722 22 55 www.royal.edu.pl

REKRUTACJA 2013

 Dolnośląska Wyższa Szkoła Przedsiębiorczości i Techniki w Polkowicach

STUDIA MAGISTERSKIE
➔ STOSUNKI MIĘDZYNARODOWE

STUDIA LICENCJACKIE
➔ ADMINISTRACJA
➔ STOSUNKI MIĘDZYNARODOWE

STUDIA INŻYNIERSKIE
➔ MECHATRONIKA
➔ INFORMATYKA

Bezpłatne studia dzienne na pierwszym roku dla wszystkich

Najniższe czesne w Polsce

Rekrutacja do końca września

WWW.DWSPIT.PL

 Polkowice GMINA NA PRZYSZŁOŚĆ

TABLET dla każdego studenta!

Auto-Hol
Pomoc Drogowa 24H
Auto holowanie - kraj i zagranica

Bezgotówkowe rozliczanie z firmami ubezpieczeniowymi

Skup sprzedaż samochodów całych i uszkodzonych
Sprzedaż części
Lakiernictwo, blacharstwo, mechanika
Usuwanie usterek na drodze
Sprawdzanie samochodów
tel. 660 49 37 62



lubinextra!
gazeta bezpłatna

reklama
784-374-438

Każdy mieszkaniec miasta może mieć wpływ na sposób wydawania pieniędzy przez prezydenta

Lubinianie o budżecie

W Polsce jest coraz więcej samorządów, które wprowadzają budżety obywatelskie. Pozwalają one mieszkańcom decydować o tym, które inwestycje są im potrzebne.

Przez wiele lat mieszkańcy jednego z bloków domagali się budowy placu zabaw. Urzędnicy mamili ich, że będzie, że kiedyś, jak będą pieniądze. W miastach, gdzie radni zdecydowali się na wdrożenie budżetu obywatelskiego szanse na ominięcie opornych urzędników rosną, bo ostatecznie to właśnie propozycja budowy przykładowego placu zabaw może zostać zrealizowana w ciągu roku.

czący nie schowa propozycji do szuflady. - Już się tak zdarzało przyznaje radny. Propozycja radnych jest prosta. Chcą, aby o wydatkach na poziomie 1 procenta budżetu miasta mogli decydować mieszkańcy i aby ich decyzja była decyzją ostateczną i wiążącą dla radnych i prezydenta. - ten jeden procent w tegorocznym budżecie Lubina to prawie 3 mln zł.

Samorządowego. - Propozycje byłyby omawiane, a z nich wybrane te do realizacji w danym budżecie miasta. Bardzo ważna jest pełna jawność i konsekwentne zrealizowanie decyzji mieszkańców przez urzędników i prezydenta. Jeżeli tego nie będzie cały pomysł skazany jest na fiasko - przyznaje radna. To oznacza, że budżetu obywatelskiego nie da się zrealizować bez pełnej otwartości i współpracy

Zakład Krawiecki
Lusy Styl

- sprzedaż firan i zasłon
- dekoracje, aranżacje okienne
- usługi krawieckie (szycie na miarę, przeróbki)

Firaneczka

NISKIE CENY - KRÓTKIE TERMINY - FACHOWE DORADZTWO

Sklep czynny
PON-PT 9.00-17.00, SOB 10.00-14.00

ul. Jana Pawła II 82 a
Tel: 794 146 048




Ośrodek agroturystyczny w Ogrodziskach ZAPRASZA!!!

Otoczenie lasu...
Malowniczy krajobraz...
Staw rybny...
Dzika przyroda...

OFERUJEMY:
Komfortowy wypoczynek,
pole namiotowe,
bar,
punkt gastronomiczny z grillem,
stanowiska wędkarskie
oraz wiele innych ciekawych atrakcji.

Więcej informacji:
tel. 725 876 236

Możliwość organizacji imprez okolicznościowych z cateringiem.



Czy w Lubinie mieszkańcy będą również mieli wpływ na wydatki z miejskiej kasy? - Wszystko jest w rękach radnych Lubin 2006 i przewodniczącego rady Andrzeja Górzyńskiego - mówi radny porozumienia samorządowego Krzysztof Olszowiak. - Jako radnych porozumienia jest nas za mało więc składamy projekty uchwał w sprawie budżetu obywatelskiego do przewodniczącego rady. Andrzej Górzyński ma bowiem inicjatywę, aby wprowadzić tą sprawę pod obrady na sesję. Olszowiak, liczy, że takie prospołeczne działanie znajdzie uznanie radnych Lubin 2006 i przewodni-

- Pieniądże można przeznaczać na drobne inwestycje zgłaszane przez samych mieszkańców - mówi eurodeputowany Piotr Borys z Platformy Obywatelskiej, który bardzo mocno włączył się we wsparcie projektu, który pozwala na realizację rzeczywistych potrzeb mieszkańców, a nie pomysłów miejskich urzędników. - Propozycję do budżetu obywatelskiego mogliby złożyć każdy mieszkaniec który ukończył 16 lat, radni, organizacje pożytku publicznego, wolontariusze oraz instytucje publiczne czy i organizacje pozarządowe - mówi Ksenia Dowhań-Domańska z Porozumienia

na linii prezydent, radni, urząd i mieszkańcy. Lubin zasługuje na większą aktywność mieszkańców. Nie ma nic lepszego niż zainteresowanie mieszkańców w tego typu budżecie. Słyszymy o nich we Wrocławiu, Wałbrzychu. Lubin ze swoją historią też zasługuje, aby mieszkańcy rzeczywiście mogli współdecydować o wydatkach miasta. Radni zaproponowali, aby miasto zostało podzielone na cztery rejonny - osiedla. Byłyby to Przylesie i Zalesie, Centrum z Małomicami, Polne z Krzeczynem oraz Ustronie IV z Wyżykowskiego.

■ (pit)

ogłoszenia drobne

lubinextra!
gazeta bezpłatna

Chcesz zamieścić ogłoszenie drobne?
Wejdź na www.lubinextra.pl kliknij w zakładkę OGŁOSZENIA, zarejestruj się i dodaj ogłoszenie, a bezpłatnie opublikujemy je w dwutygodniku LubinExtra!

Bannery reklamowe. Zgrzewanie, ockowanie co 50 cm w cenie. Faktura VAT. Konkurencyjna cena - 32 zł netto za m.kw. Tel. 603535338

Koszenie trawy i strzyżenie żywoplotów na działkach budowlanych, ogrodowych, koło sklepów, w firmach, rowy itp. Strzyżenie żywoplotów nożycami spalinowymi. Tania i solidnie. Tel. 691-927-751

Sprzedam Mieszkanie
Ścinawa, ul. Wołowska, 68 m, na parterze, SPÓŁDZIELCZE WŁASNOŚCIOWE, 4 pokoje, kuchnia, łazienka, wc, przedpokój. Cena 170 000 zł. Tel. 768436857

ZŁOMOWANIE AUT. KASACJA POJAZDÓW.
Auta osobowe i dostawcze. Wydaję bezpłatne zaświadczenia o demontażu niezbędne do wyrejestrowania auta. Darmowy transport. Tel. 533 306 684

INSTALACJE: wodne, kanalizacyjne, gazowe, c.o., kolektory słoneczne, centralne odkurzacze, montaż kotłów grzewczych, wkładów kominowych, kominków z płaszczem wodnym. Tel. 669-277-313

Lokal w Ścinawie do wynajęcia
Wynajmę lokal w Ścinawie obok Rynku. Powierzchnia 27 m². Duża witryna wystawowa. Ogrzewanie kominkowe. Telefon: 693 223 331 lub 603 151 576

Mieszkanie w Ścinawie
Sprzedam mieszkanie o pow. 51 m² w Ścinawie położone na IV piętrze na os. Jagielty. CENA 140 000 zł. do negocjacji. Tel. 506235070

OGŁOSZENIA BIURA NIERUCHOMOŚCI MULTI-PRO. TEL: 604 52 94 40 www.nieruchomoscimultipro.pl
Do wynajęcia lokal biurowo-handlowy położony na parterze, o pow. 39,31m² w Lubinie na os. Przylesie. CENA: 1200zł + VAT/miesiąc + media - zużycie wg liczników
Do sprzedania domy w zabudowie bliźniaczej w Lubinie na os. Małomice. Parterowe z poddaszem użytkowym na działce o pow. 3,5ar (1 segment). CENA: 270 000zł za segment
Do sprzedania 2-piętrowy dom w Lubinie przy ul. Budziszynskiej. Apartament w zabudowie szeregowej z garażem o pow. 144m². CENA: 460 000zł
Do sprzedania nowo wybudowany, gotowy do zamieszkania, wolno stojący dom w Niemstowie o powierzchni użytkowej 131m². CENA: 500 000zł
Do sprzedania bardzo ładny, przestronny i funkcjonalny dom w Legnicy na osiedlu Piekary. W zabudowie szeregowej o pow. użytk. 190m², podpiwniczony, z garażem. CENA: 650 000zł

Centrum Edukacji Regionalnej
w Dłużycach pod Ścinawą otwarte

Mała Ojczyzna

Od 12 lat gromadzą eksponaty i dokumenty związane Ziemią Ścinawską. W sobotę oficjalnie uruchomili Centrum Edukacji Regionalnej.

Motorem napędowym działalności stowarzyszenia jest garstka zapaleńców i miłośników historii. Mała Ojczyzna miała już swoje muzeum w budynku po dawnej SP nr 2. Jednak brak przychylności lokalnych władz spowodował, że mini muzeum zeszło do podziemia – do piwnicy domu prezesa stowarzyszenia Andrzeja Sitarskiego. Znalazienie nowej lokalizacji nie było łatwe. Dopiero w ub. roku pojawiła się taka możliwość. Stare gospodarstwo w Dłużycach okazało się idealnym miejscem na lokalizację takiego przedsięwzięcia. Józef Podgórnik przeznaczył swoją nieruchomość bezinteresownie na ten szczytny cel. Prace trwały nieprzerwanie od wiosny ubiegłego roku. Sitarskiemu pomagało wielu ludzi. Strażacy



ze OSP Ścinawa, gimnazjaliści, starsi i młodzi mieszkańcy gminy Ścinawa i nie tylko. Oficjalne otwarcie nastąpiło w minioną sobotę. Stowarzyszenie pozyskało dotację na ten cel ze Starostwa Powiatowego w Lubinie. Ekspozycja wzbudziła duże zainteresowanie przybyłych. Największe związane było z Chatą Czarownicy Kreczmar, która jak głosi stara legenda mieszkała w tym gospodarstwie przed laty. Żywa czarownica,

która przechadzała się pomiędzy gośćmi Centrum wzbudziła duże zainteresowanie uczestników tego spotkania. Dobra wiedźma częstowała wszystkich swoim ulubionym przysmakiem, chlebem z twarogiem. Specjalnie na tę okoliczność Stowarzyszenie wydało Zeszty Ścinawski z legendą o dobrej Czarownicy z Dłużyc. Kolejne ekspozycje okazały się jeszcze bardziej interesujące. Ogromna ilość eksponatów zatrzymywała na długo zwiedzających. Zbiory sprzętu gospodarczo-rzemieślniczego są niezwykle ciekawe i wywoływały dyskusję, a nawet wspomnienia tych dla których przedmioty kilkadziesiąt lat temu były codziennymi narzędziami.

W CER przygotowano izbę domowa i salę wystawową o historii Ziemi Ścinawskiej. Centrum ma służyć edukacji regionalnej uczniów szkół z terenu całego Dolnego Śląska. Jego pomysłodawcy liczą, że sąsiedztwo Doliny Odry przyciągnie liczne grupy chcące prowadzić edukację regionalną.

▪ (pit)

Restrukturyzacja MPO nieunikniona

Przeegrali, ale i tak wywiozą

Miejskie Przedsiębiorstwo Oczyszczania należące do miasta musi obniżyć koszty działalności. Odbije się to również na pracownikach.

Hurraoptymizm rzecznika prezydenta, że MPO będzie miało dużo pracy po pierwszym lipca nadal nie sprawdził się. Mało tego, oficjalnie już wiemy, że z powodu przegrania przetargu na dziesięcioletni wywóz śmieci z Lubina MPO musi przejść restrukturyzację. Prezes spółki Edward Siwak nie ukrywa – opracowany został program restrukturyzacji, który został przedłożony radzie nadzorczej do zatwierdzenia. Program obejmuje obniżenie kosztów działalności w tym również kosztów osobowych. Pierwsze już są. Właściciel zdecydował, że spółka ograniczyła skład bardzo kosztownego zarządu z dwóch wysokopłatnych stanowisk do jednego. Proponujemy również przestać wynagradzać radę nadzorczą spółki, w której zasiada m.in. dobrze wynagradzani Piotr Midziak prezes należącej do miasta spółki budującej halę widowiskową, czy starosta

powiatu Adam Myrda. Dzięki temu spółka zaoszczędzi kolejnych 150 tys. zł, razem z pensją prezesa, któremu podziękowano w białych rękawiczkach firma zaoszczędzi rocznie prawie pół miliona złotych!

Na razie nie wiemy, czy w związku z utratą olbrzymiego rynku MPO będzie zwalniało, lub np. obniżało wynagrodzenia pracownikom. Wiadomo jednak, że w dramatycznej dla spółki sytuacji udało się jej porozumieć z konsorcjum, które wygrało przetarg na wywóz śmieci z Lubina. MPO będzie podwykonawcą części prac – Będziemy wywozili odpady zmieszane z terenu Lubina. Mamy już zawartą umowę.



Dla MPO to duża strata, bo oznacza, że dotychczasowy interes w Lubinie (firma miała niemal monopol na wywóz odpadów) nie będzie już tak dochodowy. Na szczęście dla MPO wygrało ono przetargi na wywóz odpadów w Chojnowie, gminie Rudna, Prochowicach, a także w Ścinawie.

Dobre i to mówią pracownicy, którzy nadal nie do końca wiedzą jaki poniosą konsekwencje przegranej z kretesem przetargu na wywóz odpadów z Lubina. Przypomnijmy, że MPO na cztery startujące firmy miało dopiero trzecią cenę. Dzisiaj żeby przetrwać będzie podwykonawcą.

▪ (pit)

Po ośmiu latach znowu pojawia się informacja o zabudowie rynku

Dziura była jest i...

Pozwolenie na budowę galerii w rynku już (po ośmiu latach) jest, ale choć zostało wydane na konkretny obiekt, nadal nie wiadomo jaki on w rzeczywistości będzie i jaką spełni funkcję.

Trzy lata rządów ekipy Lubin 2006 w Starostwie Powiatowym zaowocowały wreszcie pozwoleniem na budowę galerii w rynku. Problem w tym, że nie do końca wiadomo, czy będzie to galeria, czy coś innego pod względem pełnionej funkcji. Początek inwestycji był osiem lat temu. Wtedy prezydent Lubina mówi „Skończmy z tą wioską”. W rynku miało powstać centrum handlowo-usługowe, ale do dzisiaj nie powstało. Na przestrzeni lat rzekomo na przeszkodzie miały stać władze starostwa powiatowego zwią-

zane z PO. Rzekomo, bo projekt budowlany dostarczany do starostwa albo był niekompletny ze strony inwestora, albo wcześniej

kompletna to dlaczego trzeba było czekać trzy lata na pozwolenie? Trudno opisywać wszystkie wątki i niuanse tego nieszczęsnego dla



nie miał zgody konserwatora zabytków, albo był obciążony błędami formalnymi np. przy wydawaniu pozwolenia na budowę. Tak w rynku upłynęło kilka lat, aż wreszcie przed wyborami w 2010 roku mieszkańcy usłyszeli, że jak w powiecie zmieni się władza na tą niby sprzyjającą prezydentowi to będzie pozwolenie na budowę. Skoro przed wyborami dokumentacja była

rynku przedsięwzięcia, ale pozwolenie na budowę wreszcie jest. Prace wg nieoficjalnych informacji miały ruszyć w minioną sobotę. Jednak nic takiego nie stało się. Na razie dziura w rynku przeszła tradycyjne sianokosy i czeka na dalsze ruchy inwestora. Na razie dziura jak była tak jest i wstyd przynosi naszemu miastu.

▪ (pit)

UZDROWICIEL Z FILIPIN CLAVER PALITAYAN PE

Metoda filipińskiego uzdrawiania to mistyczna metoda leczenia pochodząca z Dalekiego Wschodu, jej skuteczność jest ogromna co potwierdzają liczni pacjenci Pana **Clavera PE, jednego z najlepszych uzdrowicieli filipińskich na świecie**. Pochodzi on ze sławnej rodziny filipińskich healerów. Uzdrowiciel poprzez intensywną koncentrację wytwarza dużą energię wokół swych rąk, która pomaga przy leczeniu: **chorób nowotworowych, epilepsji, deformacji kręgosłupa, miażdżycy, paraliżach, kamieniach nerkowych i żółciowych, chorobach prostaty, leukemii, wrzodach żołądka i dwunastnicy, guzach i cystach, wadach serca, chorobach oczu, nerwicach oraz chorobach kobiecych i innych schorzeniach.**



Przykładem skuteczności uzdrawiania jest:

Pan Wiktor z Katowic, któremu po 2 wizytach zeszły kamienie z woreczka żółciowego, a guz tarczycy wchłonął się, co potwierdza badanie USG.

Panią Janinę z Krakowa do niedawna martwiły dolegliwości: torbiel w piersi oraz mięśniaki na narządach rodnych. Po 3 wizytach torbiel wchłonęła się, a mięśniaki zanikły.

Pan Andrzej z Gdańska dziękuje za wyleczenie prostaty, która dokuczała mu od kilku miesięcy.

Pani Danuta z Wrocławia – po jednej wizycie u uzdrowiciela ustąpiły mi bóle kręgosłupa oraz poprawił mi się wzrok na skutek ustabilizowania poziomu cukru. Dziękuję za pomoc!!!

Dopóki pacjent wierzy w istnienie sił ponadludzkich jest otwarty na działanie uzdrowicieli, może zawsze osiągnąć pomoc.

CLAVER PALITAYAN PE PRZYJMUJE

4 lipiec - LUBIN
5 lipiec - Głogów

6 lipiec - Legnica
7 lipiec - Wrocław
8 lipiec - Opole

☎ 506 536 270, 784 609 208

Zapisy i informacje od poniedziałku do soboty
w godzinach od 8.00 do 13.00 i od 15.00 do 20.00

KGHM wdraża program budowy i umacniania pozycji na rynku

Rozwijają markę

Pod hasłem „Rozwińmy markę, rozwińmy skrzydła” w spółce ruszył program aktualizacji wizerunku. Ma on na celu zbudowanie spójnego, odpowiadającego najwyższym standardom światowym, systemu wartości, tożsamości, architektury marki, systemu identyfikacji wizualnej oraz komunikacji.

Podjęcie Quadry FNX KGHM jest obecny na czterech kontynentach i zgodnie ze swoją strategią planuje dalszy globalny rozwój. KGHM zarządza dziś projektami w kilku krajach, w siedmiu różnych strefach czasowych i różnych strefach kulturowych. Dlatego konsekwentnie musi budować i umacniać swoją globalną pozycję jako wiarygodnego producenta, zaufanego kontrahenta i firmy prowadzącej politykę zrównoważonego rozwoju.

Naszym celem jest miejsce w pierwszej dziesiątce firm surowcowych na świecie. Aby to osiągnąć, musimy nie tylko pozyskiwać nowe złoża, projekty, zwiększać produkcję, ale także zbudować i umocnić naszą globalną pozycję – mówi Herbert Wirth, prezes KGHM Polska Miedź SA - Grupa KGHM chce działać pod spójną, kompletną marką, jest to kluczowe w wewnętrznej i zewnętrznej komunikacji firmy ze wszystkimi grupami interesariuszy. Aktualizacja wizerunku jest wsparciem realizacji ambitnych

celów biznesowych spółki. Zastosowanie najwyższych, światowych standardów w zakresie tożsamości, komunikacji i wspólnych wartości będzie miało pozytywny wpływ na rozwój działalności spółki w Polsce i za granicą. Silna pozycja spółki to gwarancja stabilizacji i utrzymania dobrych warunków pracy dla osób zatrudnionych w KGHM. To także szanse samorozwoju, awansu w globalnej, międzynarodowej firmie działającej pod wspólną, spójną marką, kierująca się jasnymi wartościami. To także duma z przynależności do organizacji, której marka jest rozpoznawalna na świecie.

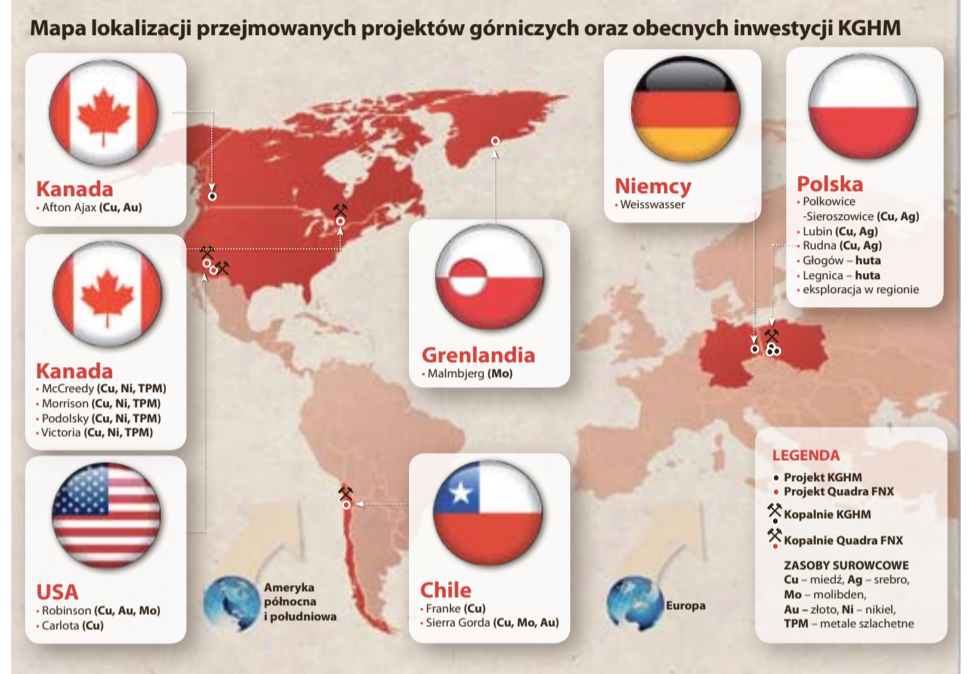
Po raz pierwszy w historii KGHM Polska Miedź i KGHM International przejdą kompleksowy audyt i badania w zakresie wizerunku zarówno wśród pracowników różnych szczebli oraz wśród wybranych zewnętrznych grup docelowych.

Wyniki tego badania, a także przygotowanej równolegle analizy działań innych firm z sektora wydobywczego na świecie, po-

zwolą na dalsze prace m.in. nad zidentyfikowaniem i określeniem tożsamości i indywidualnych cech KGHM, systemu wartości, komunikacji i architektury marki – wyjaśnia szczegółowo Elżbieta Idzik, kierownik projektu w KGHM. Efekty wielomiesięcznych prac zaprezentowane zostaną w grudniu tego roku. W ten sposób KGHM zbuduje odpowiadający najwyższym standardom światowym system wartości i komunikacji, który będzie obowiązywał w Grupie Kapitałowej.

Budujemy silną markę o dużym zaufaniu i dużym potencjale społecznym – mówi Adam Sawicki, wiceprezes KGHM ds. korporacyjnych. Poza rolę marki w budowaniu relacji z różnymi grupami interesariuszy, marka stanowi także współcześnie kluczowy element budujący wartość biznesu.

Konsorcjum realizujące projekt zostało wybrane w wyniku przetargu, w którym uczestniczyły czołowe światowe firmy reklamowe i badawcze. W jego skład wchodzi dwaj globalni gracze:



agencja reklamowa Grey Group oraz instytut badawczy Millward Brown. Konsorcjum współpracuje ze specjalistycznymi firmami, które są liderami w swoim obszarze: agencją interaktywną POSSIBLE,

KW43 - firmą zajmującą się zagadnieniami brand design, SGS, światową firmą specjalizującą się w kwestiach CSR, inspekcji, weryfikacji, testowania i certyfikacji, z Solski Burson-Marsteller, polskim

biurem jednej z wiodących światowych agencji PR, oraz MediaCom, domem mediowym, liderem na polskim rynku i silnym graczem globalnym.

■ (inf)

Prezes KGHM, Herbert Wirth, wyróżniony prestiżowym tytułem AGH w Krakowie

Doktor Honoris Causa

- Jest to dla mnie zaszczyt i honor. Jest to święto KGHM, święto Polskiej Miedzi i wszystkich ludzi z nią związanych. Sukces KGHM to w ogromnym stopniu sukces polskiej myśli naukowej - powiedział Herbert Wirth, dziękując za nadanie godności.

Akademia Górniczo - Hutnicza im. Stanisława Staszica w Krakowie uhonorowała najwyższym wyróżnieniem dr hab. inż. Herberta Wirtha, Prezesa KGHM Polska Miedź SA. Jest 108 Doktorem Honoris Causa. Tytuł nadawany jest osobom o znakomitym dorobku naukowym i zawodowym oraz wyjątkowych zasługach dla środowiska akademickiego. Godność Doktora Honoris Causa nadano za wybitny wkład w kompleksową ocenę złóż surowców mineralnych, strategiczny rozwój branży geologiczno-górnictwej w skali światowej, przekształcenie KGHM Polska Miedź S.A. w firmę globalną, wszechstronne wspieranie współpracy naukowej oraz promowanie Akademii

Górnictwo - Hutniczej w kraju i na świecie.

Tytuł jest dowodem uznania dla wybitnych zasług i osiągnięć naukowca, który swoje życie zawodowe rozpoczął na naszym uniwersytecie - powiedział Rektor AGH, profesor dr hab. inż. Tadeusz Słomka - Dzięki wzorowej współpracy pomiędzy naszą uczelnią, a przedsiębiorstwami możliwe jest wypracowanie wielu przyszłościowych rozwiązań. W tej materii jednym ze sztarndarowych przykładów jest nasza ścisła współpraca z firmą KGHM.

Laudacja promotorska, czyli przedstawienie sylwetki, przebiegu kariery naukowej i zawodowej, a także osiągnięć i nagród, wygłoszona została przez profesora dr hab. Inż. Adama Piestrzyńskiego, Dziekana Wydziału Geologii, Geofizyki i Ochrony Środowiska AGH.

Herbert Wirth jest naukowcem oraz jednocześnie jedną z wielkich postaci globalnego biznesu, a jego dokonania są nadzwyczajne i niespotykane w historii polskiego górnictwa - dowodził profesor Piestrzyński. - KGHM prowadzi i zleca zespołom badaczy polskich szkół wyższych i firm wiele ważnych tematów rozwiązujących problemy techniczne i technologiczne dla gospodarki firm i kraju.

Jest to dla mnie zaszczyt i honor. Jest to święto KGHM, święto Polskiej Miedzi i wszystkich ludzi z nią związanych. Sukces KGHM to w ogromnym stopniu sukces polskiej myśli naukowej - powie-



dział Herbert Wirth, dziękując za nadanie godności. - Polską Miedź można śmiało

zaliczyć do firm aspirujących do tego, aby być w pełni konkurencyjną, nowoczesną i globalną firmą, skoncentrowaną na wzroście wartości i spełnieniu oczekiwań akcjonariuszy. Realizacja tych aspiracji

jest możliwa poprzez rozwój organiczny firmy i ekspansję zagraniczną. Globalne

akwizycje stawiają przed firmą szereg wyzwań w zakresie pozyskania odpowiednich kompetencji, w tym górniczych i geologicznych, a także kulturowych." Herbert Wirth podkreślił swoje związki z Akademią Górniczo - Hutniczą, swoją Almae Matris. To właśnie w Krakowie rozpoczął karierę naukową, uzyskał tytuł magistra inżyniera na Wydziale Geologiczno - Poszukiwawczym, a następnie stopień doktora na Wydziale Górniczym. Podczas uroczystości zgromadzeni goście mogli wysłuchać wykładu Herberta Wirtha „KGHM na ścieżce globalnego rozwoju”.

Dr hab. inż. Herbert Wirth jest 108. Doktorem Honoris Causa w historii Akademii Górniczo - Hutniczej. Tytuł magistra inżyniera uzyskał w 1981 roku na Wydziale Geologiczno - Poszukiwawczym AGH w Krakowie. Rozprawę doktorską obronił w 2001 r. na Wydziale Górniczym AGH. W ubiegłym roku uzyskał natomiast stopień doktora habilitowanego nauk technicznych w dyscyplinie górnictwo i geologia inżynierska na Politechnice Wrocławskiej. Jest autorem i współautorem 47 publikacji w dziedzinie geologii złóż, geologii matematycznej, geochemii i ekologii.

■ (red) fot. mat. KGHM

W Zagłębiu Miedziowym MCZ S.A. jest liderem wykonywanych badań laboratoryjnych

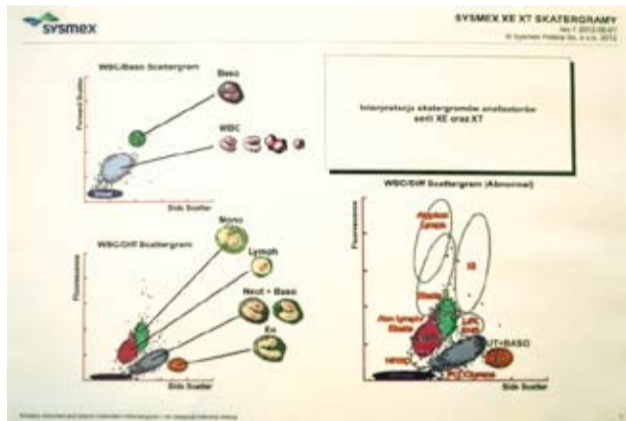
Badają coraz więcej



Wzorowa jakość badań górników i hutników oraz ich rodzin oraz przybywających codziennie pacjentów z całego regionu.

Zgodne z potrzebami nowoczesnej profilaktyki i lecznictwa, inwestycje w sprzęt diagnostyczny dają kolejne efekty, dlatego z usług MCZ korzysta coraz więcej osób. Przybywa też badań komercyjnych, za które pacjenci płacą sami. Należąca do KGHM spółka, pod względem

kolejny skok technologiczny zarówno w laboratorium, jak i dla dokładności badania ludzkiej krwi. Dzisiaj laboratoria MCZ są najnowocześniejszymi laboratoriami analitycznymi w Zagłębiu Miedziowym i należą do najlepiej wyposażonych na Dolnym Śląsku jak i w kraju.



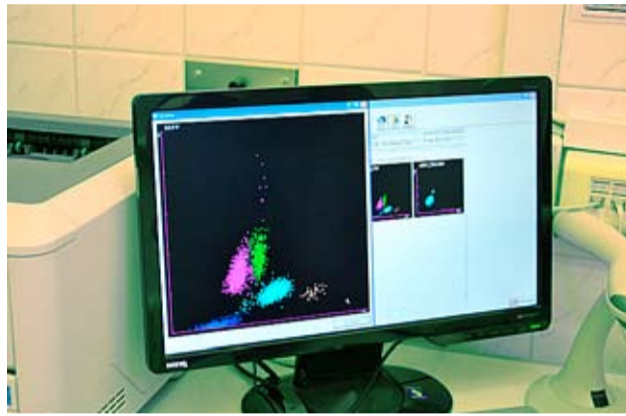
posiadanego w laboratoriach sprzętu diagnostycznego jest niekwestionowanym liderem badań na Dolnym Śląsku. Mało tego od ponad miesiąca w utrzymaniu tego

Jedno z urządzeń SYSMEX XT 2000i bada aż 24 parametry krwi w tym retikulocyty, drugie – SYSMEX XT 1800i - o cztery mniej, ale jest bezcenne dla pracy lekarzy



statusu, diagnostom pomagają kolejne niezwykle nowoczesne urządzenia. MCZ wyposażył Laboratorium Centralne w dwa japońskie analizatory hematologiczne. Ich możliwości analityczne to

w tym onkologów. W rozdziale krwinek białych – leukocytów - oznacza dodatkowo – poza rozdziałem 5 diff- frakcję granulocytów niedojrzałych - IG. Urządzenia przyspieszają proces badania krwi. Wystarczy powie-



dzie, że wysokiej klasy japoński sprzęt za pomocą dwóch metod (impedancyjnej i optycznej) liczy ilość znajdujących się we krwi płytek krwi. - Dotychczas mogliśmy robić to tylko ręcznie pod mikroskopem – przyznaje

pacjentów. Spółka dysponuje dzisiaj doświadczonymi specjalistami w dziedzinie analityki medycznej. Do tego dochodzi szerokie wykorzystanie w większości analiz aparatury najnowszej generacji. - Jest to sprzęt z górnej półki.



mgr Elżbieta Lisiecka, kierownik Zakładu Diagnostyki Laboratoryjnej w MCZ. - Tutaj analizator jest bardzo pomocny, choć metoda referencyjną w liczeniu jest metoda manualna, gdzie analityk liczy płytki krwi pod mikroskopem.

W niektórych przypadkach mamy takie urządzenia diagnostyczne, którymi w kraju dysponują tylko laboratoria kliniczne w ośrodkach akademickich – mówi Lisiecka. - Dzięki temu możemy diagnozować dokładnie i w bardzo szerokim



Nie mniej ten analizator pozwala określić zmiany zachodzące w najważniejszym płynie krążącym w organizmie człowieka.

Tego typu inwestycje, a także liczne certyfikaty i świadectwa jakości, dowodzące dbałości o jakość badań pozwoliły Miedzkiemu Centrum Zdrowia zdobyć zaufanie

zakresie, zarówno pracowników KGHM jak i pacjentów szpitala. Do tego dochodzi rosnąca z roku na rok liczba osób zlecających wykonanie badań płatnych. MCZ w badaniach laboratoryjnych i usprzętowieniu Zakładu Diagnostyki Laboratoryjnej jest liderem. Wpływa na to troska o zdrowie

Badania wykonywane w MCZ

Hematologia - morfologia: 5 diff, 5 diff + retikulocyty, OB, inne
 Analityka - ogólne badanie moczu, osad mikroskopowy moczu, badanie kału, nasienia i inne
 Biochemia kliniczna - glukoza, cholesterol, bilirubina, białko i inne
 Serologia - grupy krwi, antygen HBs, przeciwciała anty HCV, WR i inne
 Toksykologia - ołów, cynkoporfiryny, miedź, arsen
 Markery nowotworowe
 Hormony tarczycy
 Hormony płciowe
 Diagnostyka cukrzycy
 Diagnostyka schorzeń kardiologicznych
 Diagnostyka miażdżycy
 Diagnostyka chorób wątroby
 Diagnostyka chorób nerek
 Lista dostępnych badań laboratoryjnych dostępna jest na www.mcz.pl

załóg KGHM. - Kiedy ponad 30 lat temu zaczynałam pracę w Przychodni GHS ZOZ Oddział ZG Lubin pamiętam jak otrzymaliśmy szczególne urządzenie, czyli spektrometr atomowy angielskiej firmy Pye Unicam do oznaczania zawartości metali m.in. ołowiu, kadmu, miedzi i cynku we krwi. To było jedno z nielicznych tego typu urządzeń w całym kraju – dodaje kierowniczka Zakładu. Obecnie posiadamy dwa spektrometry atomowe w laboratorium MCZ w Głogowie - gdzie wykonujemy oznaczenia ołowiu, miedzi, cynku

więcej prac diagnostów jest zautomatyzowanych - komputeryzacja jest widoczna na każdym kroku. Najnowocześniejsze usprzętowanie wraz z wysokimi kwalifikacjami doświadczzonego personelu pozwoliło nam w ciągu trzydziestu lat na niesamowity skok do przodu w sposobie jak i jakości prowadzonych badań – mówi Elżbieta Lisiecka, specjalista II stopnia analityki klinicznej. Wszystko to przekłada się na najcenniejsze - zaufanie zdobyte u naszych pacjentów i lekarzy.

Dowodem na to są liczne świadectwa i certyfikaty posiadane przez MCZ. Dodajmy, że nowe urządzenia znajdujące się w laboratorium zostały włączone do systemu międzynarodowej hematologicznej kontroli jakości. - Codziennie zanim zaczniemy wykonywać badania u pacjentów wykonujemy kontrolę jakości analiz za pomocą certyfikowanego materiału kontrolnego. Wykonane pomiary kontroli są przesyłane on-line za pomocą połączenia internetowego do ośrodka w Japonii. Dysponujemy i prowadzimy również codzienną wewnątrzlaboratoryjną kontrolę jakości analiz, dokumentowaną i monitorowaną w naszym systemie komputerowym, podłączonym do każdego z analizatorów.

Hematologia:

Morfologia - badanie krwi pełnej z oceną komórek krwi 5 diff, 5 diff+ retikulocyty (czerwone, białe, płytkowe, retikulocyty) oraz innych parametrów określających stan zdrowia i niezbędnych do rozpoznania wielu chorób.
 OB - badanie pomocne w ogólnej ocenie stanu zdrowia i niektórych schorzeń.
 Rozmaz krwi - mikroskopowa ocena rozmazu barwionego krwi.
 Płytki krwi - dodatkowa ocena komórek płytkowych w przypadkach małopłytkowości.
 Retikulocyty - badanie obecności młodych krwinek czerwonych w diagnostyce i leczeniu niektórych schorzeń.

we krwi oraz arsenu w moczu. W placówkach ochrony zdrowia na terenie Zagłębia Miedziowego nikt poza nami nie dysponuje takim sprzętem. Dzisiaj można powiedzieć, że postęp technologiczny w badaniach laboratoryjnych jest potężny. Coraz

Zakład Diagnostyki Laboratoryjnej MCZ S.A. w Lubinie

jako jedyny w regionie posiada dwa fluorescencyjne cytometry przepływowe do oznaczeń morfologii krwi: SYSMEX XT 1800i - 5 diff oraz SYSMEX XT 2000i - 5 diff z możliwością oznaczania retikulocytów. Nowe urządzenia działają od połowy maja.

felieton

Bezpartyjne Igrzyska

Kiedy rozmawiam z górnika i rzucam hasło: Hala i osiedlowa obwodnica to nie wszystko, bo wasze córki nie zjadą pod ziemię - niezmaczona pewność głosowania na „bezpartyjnych Raczyńskich” pryska jak mydlana bańka. Do czego ma wrócić syn górnika po politechnice? Czy górnicze latorośle mogą liczyć na równie intratną wiceprezesurę Regionalnego Centrum Sportu, co syn Lecha Dłubały, sekretarza miasta? Jaki absolwent UZZM po ukończeniu kierunku „Zarządzanie procesami produkcji” znajdzie zatrudnienie w przysłowiowej „Biedronce”? Dlaczego ze słów swojego politycznego mentora z Wrocławia, Rafała Dutkiewicza - „przestaje się liczyć sama ilość pracy, a nabiera znaczenia także jej jakość” nasz prezydent zrozumiał tak niewiele, jeśli cokolwiek.

Kiedy zatem rozmawiamy o sprawach ważkich, z ust zwolenników lubińskiego samorządowca pada zwykle argument: „Bo Raczyński jest bezpartyjny”. I tu dochodzimy do sedna. Jako bezpartyjny mieszkaniec Lubina nie mam nic przeciwko idei bezpartyjności propagowanej np. przez prof. Władysława Bartoszewskiego: „Warto być przyzwoitym, chociaż nie zawsze się to opłaca”. Ale jeśli ktoś w moim rodzinnym mieście próbuje odwrócić kota ogonem na zasadzie: „Nie warto być przyzwoitym, bo to się opłaca”, korzystam z „obywatelskiego nieposłuszeństwa” wcielonego w czyn przez samego władarza i mówię: STOP. Czas sprawdzić bezpartyjne karty. Oceńmy to na chłodno, bo polityka to gra wspólnych interesów: Co może bezpartyjny mikro-prezydent w skali województwa lub w tzw. „partyjnej” Warszawie odnośnie nieszczęsnego podatku od kopalni? Może pocałować sejmową klamkę i tyle. Wielka inicjatywa ojców miast, w tym Raczyńskiego: „Obywatele do Senatu”, zakończyła się wyborczą katastrofą. W całym kraju zdołała „wyłowić” ...jednego senatora.

W jaki sposób „manipulujące partie” ze starostwa powiatowego miałyby blokować prace inwestycyjne w Rynku, nie dopuszczając do zagospodarowania stawnej dziury. Od przejęcia przez „Raczyńskich” starostwa w roku 2010 klepsko jak straszły, tak straszny. Może prezydenta i lubińskiego

starostę zdopingowałby do działania ich wizerunkowy billboard: „OD 2010 ODPOWIADAJĄ ZA DZIURĘ W RYNKU”.

W „bezpartyjnym” Bolesławcu odnajdziemy nie tylko prężnie działającą strefę ekonomiczną, ale i „mieszkania dla młodych”. Bolesławiecki TBS zamierza pokryć 70% wartości mieszkań, które po 5 latach można przekształcić we własność. Nie będziemy już szerzej pisać o bezpartyjnym prezydencie Wrocławia, który co rusz podkreśla: „po naszym wejściu do Unii Europejskiej w aglomeracji wrocławskiej powstało ponad 100 tys. miejsc pracy”, żeby do reszty Raczyńskiego nie pogrążyć. Polityka zawsze była bezwzględna, jednak jeszcze nigdy nie była tak aspołecznie cyniczna. Na łamach „Panoramy Legnickiej” („Lubin to bardzo dumne miasto”) Robert Raczyński stwierdza bez ogródek: „Przyznam szczerze, nie miałem kandydować, ale jeden z moich współpracowników powiedział: Szeffie, chce szef, żeby partia polityczna znów przejęła to miasto? Żeby dzieliła stanowiska w żłobkach, a Lubin był zadłużony, jak w 2002 roku?”. No to mamy niezły paszтет. Niemate zadłużenie już jest, a jeśli to nie partia polityczna dzieli stanowiska w żłobkach, to od 2002 roku robią to „Sami Swoi” spod iluzorycznego znaku „bezpartyjnych”? Zeszłoroczny artykuł „Gazety Wyborczej” - „Sami swoi na publicznym” poraża diagnozą lubińskiej bezpartyjności: „W stolicy Polskiej Miedzi stanowiska w spółkach komunalnych bogato obsadzone są przez polityków związanych z prezydentem Robertem Raczyńskim, a także ich rodziny.

W jakiej to trwodze owo „kółko wzajemnej adoracji” musi żyć na rok przed wyborami samorządowymi i ile intratnych synekur może utracić, jeśli już dziś agituje się wzajemnie oklejając miejskie autobusy żółto-czerwoną propagandą: „SILNI RAZEM”, która jest elementem kolejnej „awantury” tym razem między miastem, a wsią. Z Lubina za chlebem za chlebem wyjechało bezpowrotnie wielu młodych ludzi. I nieprawdą jest, że Lubin się wyludnia, bo lubinianie „pobudowali się” w Osieku czy Oborze. W Polkowicach dzięki strefie ekonomicznej liczba mieszkańców rośnie, a nie maleje... Dlaczego nie jest tak w Lubinie?

■ Andrzej Jaworski



Na sportowo

Niemal 5 tys. osób wzięło udział w Pikniku Rodzinnym ZG Polkowice Sierszowice. Piłka nożna, lekkoatletyka, wioślarstwo i w wielu innych dyscyplinach można było się sprawdzić w trakcie rodzinnej imprezy. III Piknik Rodziny zorganizowano pod hasłem „Żyj zdrowo i aktywnie”. Z uczestnikami wspólnie bawili się m.in. trzykrotny olimpijczyk lekkoatleta Artur Partyka i wioślarz trzykrotny olimpijczyk sportowych w Głogowie. Rodzinne spotkanie odbyło się na obiektach sportowych w Głogowie. Kopalnia Polkowice-Sierszowice w trakcie imprezy promowała zdrowy tryb życia.



Zagłębie pokonało Czechów

Pierwszy przegrali...

Młada Boleslav była pierwszym sparingpartnerem ekipy Pavla Hapala. Miedziowi pierwszy pojedynek przegrali 0:1, ale już w drugim meczu sytuacja wyglądała inaczej.

Zagłębie wygrało 2:1, a wszystko za sprawą młodego motoru napędowego z Adrianem Błądem i Pawłem Oleksym na czele. Zagłębie podczas okresu przygotowawczego zaczęło grać sparingi i to nie tak

zwane wewnętrzne między sobą, ale z konkretnymi rywalami spoza granic naszego kraju. Pierwszy w kolejności był rywal z Czech! Bratni zawodnicy Pavla Hapala dali popis świetnej gry zarówno w ataku jak i w obronie. Zagłębie w pierwszym meczu wyraźnie goniło wynik. Michał Papadopoulos ani nawet rozbiegany David Abwo nie potrafili przebić czeskiego muru. Nasi zawodnicy przegrali 0:1. Zagłębie: Gliwa (46' Kozioł) - Vidanov, Banaś, Rymaniak, Cotra - Bilek - Abwo, Jeż, Kwiek, Gałach (62' Azikiewicz) - Papadopoulos (46' Kowalczyk)

...drugi wygrali

Drugi mecz, to co prawda rezerwy Młady Boleslav, ale były one równie wymagające. Tym razem z Czechami zmierzył się kwiat Zagłębia – wychowankowie klubu. Należy pochwalić wspaniałą dyspozycję Konrada Forenc. W drugiej połowie między słupkami zobaczyliśmy zawodnika testowego - Świtalskiego. Bohaterami me-

czu zostali Paweł Oleksy i Adrian Błąd. Miedziowi wygrali 2:1. Zagłębie: Forenc (46' Świtalski) - Dziedzina (65' Kowalczyk), Bonecki (81' Dziedzina), Kowalski-Haberek, Oleksy - Andrzejczak (46' Azikiewicz), Rakowski, Wojciechowski, Kasperkiewicz (testowany piłkarzy) (46' Rakels), Błąd - Woźniak.

■ KibicExtra!

Terminy ustalone

Ekstraklasa SA podała zestaw par kolejek sezonu 2013/2014 w T-Mobile Ekstraklasie.

Nadchodzący sezon rozpocznie się 19 lipca 2013 roku. W premierowym spotkaniu KGHM Zagłębie Lubin podejmie na własnym stadionie Pogoń Szczecin. Jesienią zostanie rozegranych 21. kolejek, z których ostatnia przypada na datę 14/15 grudnia 2013 roku.

1. kolejka
Ruch Chorzów - Lech Poznań
Cracovia - Piast Gliwice
Lechia Gdańsk - Podbeskidzie Bielsko-Biała
Legia Warszawa - Widzew Łódź
Wiśła Kraków - Górnik Zabrze
Korona Kielce - Śląsk Wrocław
Zawisza Bydgoszcz - Jagiellonia Białystok
Zagłębie Lubin - Pogoń Szczecin

Rewolucji na stanowisku nie będzie

Trener może spać spokojnie

Jeszcze niedawno mówiło się, że Dariusz Bobrek obecny szkoleniowiec MKS Zagłębia Lubin, zostanie pozbawiony tego stanowiska.

Przypomnijmy rewolucja na stanowisku trenera u piłkarzy ręcznych Zagłębia Lubin zaczęła się od Jacka Będzikowskiego. Później schedę po nim przejął na chwilę Jerzy Szafrańc, aż ostatecznie klub postanowił dać szansę Dariuszowi Bobrkowi. W ostatnim sezonie zespół nie grał jednak najlepiej kończąc roz-

grywki w fazie play-out. Władze MKS-u nie obwiniały jednak za tą sytuację jedynie trenerów. Zarząd klubu przeanalizował ostatni rok w męskim szczypiorniaku. Zgodnie doszedł do wniosku, że niesprawiedliwe byłoby ocenianie gry zespołu jedynie na podstawie pracy sztabu szkoleniowego. Pod kąsem poszli więc również zawodnicy. Stwierdzono, że drużyna po sporej rotacji nie zgrała się jeszcze dostatecznie, a po za tym włożyła za mało serca w to co robi. Dlatego Dariusz Bobrek po raz kolejny będzie miał okazję przekonać do siebie zarząd, a co za tym idzie sami zawodnicy również.

■ KibicExtra!

Dopiero w połowie czerwca kosiarze weszli do parków

Sianokosy z poślizgiem

Miasto wyglądało jak zaniedbane i nadal sporo brakuje mu do ideału. Jeszcze tydzień temu w wielu miejscach trawa była solidnie przerośnięta.



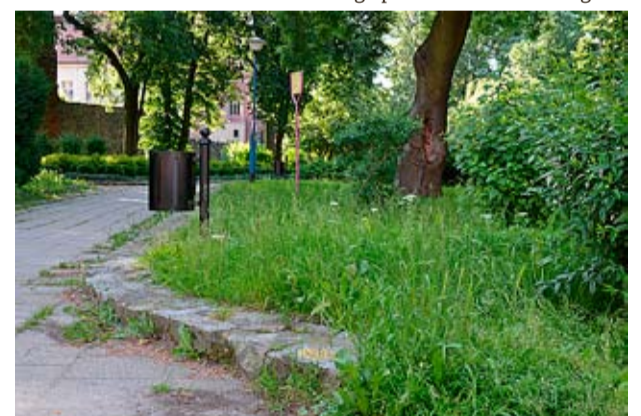
Telefony w redakcji zadzwoniły kilka razy. Czytelnicy byli oburzeni, że miasto zwłaszcza w parkach wygląda na zapomniane – przyjdź Pan do parku koło pierwszego ogólniaka. Wstyd! Brudne i zarastające alejki, a trawa przerośnięta. Nikt jej jeszcze w tym roku nie kosi! Za chwilę będą to chaszczki. Inny z czytelników o podobnej sytuacji informował w parku przy Al. Niepodległości i terenach pod Wzgórzem Zamkowym, które nie mogą doczekać się sianokosów. Ten obrazek nie pasuje do fragmentu opisanego w ogólnopolskim



tygodniku, który wystawił Lubinowi ciekawą laurkę, a prezydentowi dał 15 miejsce w rankingu prezydentów miast. W krótkiej notatce poza informacjami gospodarczymi i inwestycyjnymi o Lubinie Newsweek zamieścił również taki oto zapis „trudno znaleźć drugie polskie miasto z tak równo przyciętą trawą (...)”. Jak jest przycięta, każdy mieszkaniec miasta widzi, a równa będzie jak zostanie przycięta. Na razie sianokosy nabierają właściwego tempa.

Park przy ul. Kopernika faktycznie był zarosnięty i zaniedbany. Tak samo było z parkiem Piłsudskiego przy murach obronnych koło Al. Niepodległości. Wyglądał, bo już jest lepiej. Trzynastego czerwca w końcu pojawiła się w nim dwuosobowa ekipa ze sprzętem do koszenia. Ciężko jest, bo trawa przerośnięta, i robotę trzeba będzie wykonać dwa razy. Skosić, a potem pozbierać, zamiast wszystko za jednym zamachem. Odpowiedź z Urzędu Miejskiego w sprawie późnego koszenia trawy była krótka – Opóźnienie wynika ze złej pogody, bo cały czas padało – twierdzi Jacek Mamiński, rzecznik prezydenta. Dopytywany o terminy koszenia ustalone dla MPO, któremu powierzono zadanie utrzymania miejskich

terenów w czystości stwierdza. - Utrzymanie ma być przez cały rok. Przyjmuje się jednak, że są to dwa koszenia w roku, ale miasto ma być estetyczne – odpowiada rzecznik.



Okazuje się, że należące do miasta MPO nie wszędzie samo kosi trawę. W parkach zadanie powierzyło w ramach przetargu prywatnej firmie. Niestety patrząc na terminy przetargu słowa rzecznika prasowego są nieścisłe co do powodów braku koszenia. Przetarg rozstrzygnięto bowiem 3 czerwca, kosiarze pojawili się na skwerach 13 czerwca. Pojawia się pytanie, dlaczego wybór firmy nastąpił tak późno...

Ciekawostką jest jeszcze kto wygrał i „wygryzł” firmy, które

od lat zajmują się utrzymaniem zieleni. Wygrała nie mająca jeszcze roku firma PD Work Serwis z Lubina, w której wiceprezesem jest Zbigniew Dubiński, brat byłego prawomocnie skazanego za

nieprawidłowości przy budowie salonu samochodowego prezesa Lubińskiej Spółki Inwestycyjnej, który aktualnie jest wiceprezesem prezydenckiego stowarzyszenia Lubin 2006. Prywatna firma niemal w cudzysłowie wygrała dużą ilość przetargów na „zieleni”, bo zaproponowała najniższe ceny. W niektórych przypadkach były one nawet o połowę niższe niż innych doświadczonych wykonawców, którzy od lat troszczą się o tereny zielone miasta.

■ Piotr Krażewski



Popadało

Tak wyglądał we wtorek dojazd do przejazdu kolejowego na ul. M. Skłodowskiej-Curie

lubinextra!
gazeta bezpłatna

Wydawca: ProjektMedia Piotr Krażewski, NIP 692-124-10-03, REGON, 390991847, www.lubinextra.pl, Redaktor Naczelny: Piotr Krażewski – redakcja@lubinextra.pl, tel: 603-535-338. Reklama: Adrianna Hatka – reklama@lubinextra.pl, tel 603-155-338, Marta Rzeszowska, marta@lubinextra.pl, tel. 784 374 438, Projekt i opracowanie graficzne: Katarzyna Wiczorek. Druk: Media Regionalne O/Zielona Góra. Redakcja: ul. Marii Skłodowskiej-Curie 90, pok. 2 na parterze (D-26), 59-300 Lubin. Nakład 10 000 egz. Redakcja i wydawca nie odpowiadają za treść reklam, ogłoszeń, tekstów promocyjnych i sponsorowanych. Przedruk lub inna forma publikacji tekstów zamieszczonych w LubinExtra! wyłącznie za zgodą redaktora naczelnego. Cytowanie fragmentów dozwolone wyłącznie z podaniem źródła. Ogłoszenia drobne, bezpłatnie publikowane na www.lubinextra.pl, są przedrukowywane w wersji skróconej w dwutygodniku. Aby zamieścić ogłoszenie należy zalogować się w portalu www.lubinextra.pl.

gardenika SZYBKO, OSZCZĘDNIIE, PROFESJONALNIE

STYLOWE OGRODY W ZASIĘGU TWOJEJ RĘKI

- projektowanie ogrodów
- pielęgnacja terenu/zieleni /ogrodów
- trawniki i ich pielęgnacja
- systemy nawadniające

Masz pytanie – ZADZWOŃ
783 033 152
660 904 772

Pełna oferta usług i zrealizowane projekty na www.gardenika-lubin.pl

TERAZ 0 ZŁ PROWIZJI ZA KREDYT GOTÓWKOWY

Bank BPH Po prostu fair
grupa GE Capital

SPRAWDŹ, CZY MOŻESZ
SKORZYSTAĆ Z PROMOCJI!

Promocja „Kredyt gotówkowy bez prowizji” dotyczy umów zawartych w Oddziałach lub Placówkach Partnerskich Banku BPH na podstawie wniosków złożonych do 31.07.2013 r. Regulamin Promocji oraz Taryfa Opłat i Prowizji są dostępne w Oddziałach i Placówkach Partnerskich Banku oraz na www.bph.pl.
Wnioskodawcy, którzy na dzień złożenia wniosku mają lub w okresie do 90 dni poprzedzających dzień złożenia wniosku mieli w Banku kredyt lub pożyczkę gotówkową, będą objęci Promocją, jeżeli zawrą umowę kredytu gotówkowego przeznaczonego na spłatę innych kredytów (lub pożyczek) w wysokości co najmniej 40000 zł netto (kwota netto to kwota kredytu pomniejszona o ewentualny koszt ubezpieczenia).
Wyliczenia przygotowane na dzień 19.06.2013 r. w oparciu o warunki, na jakich Bank spodziewa się zawrzeć 2/3 umów o kredyt na warunkach promocyjnych: stopa oprocentowania kredytu 16,41%, całkowita kwota kredytu 6 313,81 zł, rzeczywista roczna stopa oprocentowania 17,98%, czas obowiązywania umowy 56 m-cy, całkowita kwota do zapłaty przez Konsumenta: 9 120,72 zł, wysokość miesięcznej raty 162,87 zł. W całkowitym koszcie kredytu uwzględniono odsetki w wysokości 2 806,91 zł.
Niniejsza informacja nie stanowi oferty w rozumieniu Kodeksu cywilnego. Bank uzależnia przyznanie kredytu oraz jego wysokość od zdolności kredytowej Kredytobiorcy. Bank BPH Spółka Akcyjna, al. Pokoju 1, 31-548 Kraków.

Zapraszamy do Oddziału Banku BPH: Lubin, ul. Kamienna 1h

EMOCJE NA NAJWYŻSZYCH OBROTACH
NAJLEPSZY ŻUŻEL TYLKO W NC+

> Speedway GP Europy
> ENEA Extraliga



nowa definicja rozrywki



ZAPRASZAMY DO PUNKTU SPRZEDAŻY:
Centrum NC+
ul. Kilińskiego 25C, 59-300 Lubin
tel. (76) 842 50 65, unitex.lubin@o2.pl
ZAPRASZAMY pon. - pt. 10:00 - 18:00 soboty 9:00 - 14:00

UWAGIII REWELACYJNA OFERTA
DLA ABONENTÓW, KTÓRZY ROZWIĄZALI UMOWY
W MIESIĄCU KWIETNIU
PODEJDŹ I ZAPYTAJ W PUNKCIE SPRZEDAŻY
NAJWIĘCEJ SPORTU W NC+