

Słoneczny Raj

PARK ROZRYWKI



- kula wodna
- kula sferyczna
- dmuchana zjeżdżalnia
- trampolina
- gokarty

Szklary Dolne 136, tel. 883 484 587
www.slonecznyraj.com

Producent drewnianej galanterii ogrodowej

- altany ogrodowe
- domki gospodarcze
- wiaty przydomowe i wolnostojące
- huśtawki, piaskownice

MONTAŻ
GRATIS

tel. 693 375 391

www.wyrobyogrodowe.dbv.pl

TRANSPORT NA TERENIE
CAŁEGO KRAJU

Auto-Hol Pomoc Drogową 24H

Auto holowanie - kraj i zagranicą

Bezgotówkowe rozliczanie z firmami ubezpieczeniowymi

Skup sprzedaż samochodów całych i uszkodzonych

Sprzedaż części

Lakiernictwo, blacharstwo, mechanika

Usuwanie usterek na drodze

Sprawdzanie samochodów

tel. 680 49 37 62



KAWIARNIA
ARMADOSA
ul. Sienkiewicza
Już otwarte!
Codziennie od godz. 16.00
Tel. 503 322 848



Lubinextra!

9 sierpnia 2012 r. nr 24

gazeta bezpłatna

ISSN 2083-9162

Smród

Kto odpowiada za zgniły odór unoszący się nad miastem?

str. 7

reklama

MEBLARZ SALONY MEBLOWE

Oferta ważna
08.08.2012r.-31.08.2012r.

Wielka okazja!

Teraz **230 mebli**
Bez VAT **23%**
Przez **23 dni**

**MEBLE
VAT!**
bez

MEBLARZ - SALONY MEBLOWE
59-300 Lubin, ul. Towarowa 1, tel. 76 8444222, 76 8443914
e-mail: meblarz@meblarz.pl

Strona sklepu stacjonarnego: www.meblarz.pl
Sklep internetowy: www.sklep.meblarz.pl

Kolejny element historii zniknął z krajobrazu miasta

I po dworcu PKP

Za sprawą prezydenta miasta zburzono dworzec PKP. W jego miejscu na szczęście nie powstanie kolejna dziura. Teren zostanie wybrukowany.

Burzenie dworca definitywnie przypieczętowało los terenu. Nie będzie tu nawiązania do historii, a w przyszłości powstanie plastikowa wiata, którą będziemy nazywać centrum przesiadkowym.

Centrum powstanie jeżeli kolej zmodernizuje linię Legnica-Rud-

na. Jest szansa, że prace zostaną rozpoczęte w przyszłym roku. Wiadomo, że jeżeli mają mieć dofinansowanie unijne to muszą się zakończyć w 2014 roku. Zapewne dopiero wtedy Lubin rozpocznie przygotowania do budowy przesiadkowego centrum, które ma łączyć kolej, autobusy miejskie,



taksówki i komunikację między-miastową.

Władze miasta przekonują, że musiały dworzec zburzyć, bo był kosztowny w utrzymaniu i kłopotliwy. Kręcili się po nim bezdomni, a budynek był w złym stanie. Prezydent mimo głosu sprzeciwu przed wyburzeniem wygłoszonym przez mieszkańców i lokalne stowarzyszenia nie chciał remonować obiektu i przywrócić go do dawnej świetności.

■ www.lubinextra.pl

Podatek od kopalin dał już budżetowi 261 milionów złotych

Forsa płynie do Warszawy

Obowiązuje od połowy kwietnia, a już dał budżetowi państwa solidny zastrzyk gotówki.

Podsumowujemy dwa i pół miesiąca obowiązywania podatku od kopalin. Z informacji ministerstwa finansów wynika, że KGHM odprowadził do budżetu od kwietnia do końca

czerwca 261 mln 165 tys. zł. To opłata z tytułu wprowadzonego w kwietniu podatku od kopalin, czyli opodatkowania wydobycia rudy miedzi.

Wiceminister finansów Maciej Grabowski spodziewa się, że w tym roku do budżetu wpłynie około 1,5 mld zł. daniny od kopalin.

■ (red), fot. mf.gov.pl



Wiceminister finansów Maciej Grabowski.

TURBOSPREŻARKI
SKUP - SPRZEDAŻ - REGENERACJA

Lubin, ul. Kolejowa 9
(teren Graszpol)

76/727-37-50, 697-288-887

www.turbojula.pl
email: lk3008@wp.pl

24h Barbara Grześ
tel. 726 26 26 62

**WYJAZDOWA PRAKTYKA
PIELĘGNIARSKA**

wykonywanie zabiegów
kompleksowa profesjonalna opieka pielęgniarska

JESTEŚ ZADŁUŻONY?
POSIADASZ DOCHÓD 800 ZŁ?
SPRAWDŹ OFERTĘ POŻYCZKI BEZ BIK!

**ZADZWOŃ 790 747 132
691 624 658**

P.H.U. ADLAS
SKŁAD OPAŁU RYNARCICE
STACJA PKP

WĘGIEL KAMIENNY I BRUNATNY
MIAŁ KOKS EKOGROSZEK

DOWÓZ DO 30 KM GRATIS !!!

ATRAKCYJNE CENY RATY

tel. 76/ 843 43 02 kom. 600 370 276

PROMOCJA

W kontakcie z nami, w kontakcie z NAGRODAMI!



Weź udział w konkursie i wygraj DARMOWĄ ENERGIĘ*

Liczy się ENERGIA! Przyłącz się do nas.

Ponad 100 nagród do wygrania!

Wystarczy, że:

- 1 Wejdiesz na stronę www.wKontakcie.tauron-pe.pl
- 2 Dokończysz zdanie: Energia to ...



Bądź on-line, otrzymasz pendrive'a

Ilość pendrive'ów ograniczona

*Sformułowanie wygraj "DARMOWĄ ENERGIĘ" oznacza nagrody pieniężne w kwotach 1200 zł i 600 zł, odpowiadające równowartości średniorocznego i średniego półrocznego rachunku za energię elektryczną dla zużycia energii elektrycznej ok. 2000 kWh w taryfie G11 liczonej na dzień 30.06.2012 roku. Regulamin Konkursu dostępny na stronie www.wKontakcie.tauron-pe.pl.

dowiedz się więcej:
www.wKontakcie.tauron-pe.pl

IWEX



budowa domów od podstaw
kompleksowe roboty wykończeniowe


sprzedaż domów

tel. 500 468 216
www.iwex-lubin.pl

Poszukujemy tynkarzy do tynków maszynowych lub samodzielnych brygad tynkarskich oraz pracowników do prac wykończeniowych.

Fantazyjne bukiety

- oryginalne bukiety na wiele okazji
- kompozycje z dodatkiem słodczy
- wykonane ręcznie
- możliwość zamówienia bukiecików tematycznych



Promocyjne ceny. Dowóz na terenie Lubina gratis!

tel. 76 841 85 77
www.fantazyjnebukiety.pl
Znajdziesz nas na facebooku.

ALUMARK PLUS
PRZESUWNE ZABUDOWY BALKONÓW I TARASÓW

HURTOWNIA PROFILI COPAL
ZABUDOWUJĄC BALKON ZYSKUJESZ:

- ochronę przed kurzem, deszczem, śniegiem
- dodatkową powierzchnię użytkową
- zabezpieczenie przed włamaniem i ptakami
- docieplenie mieszkania

SYSTEM RAMOWY I BEZRAMOWY
zadaszenia, świetliki, zabudowy wnęk, okienka podawcze, ścianki działowe, gabloty, witryny



71 78-44-679
0505 792-401
www.alumarkplus.eu

Złota Rączka!

malowanie drobne remonty w przystępnych cenach!

tel. 697-092-300



T&S GROUP

My gramy w otwarte karty!!!

ZARABIAJ BEZ UKRYTYCH KOSZTÓW!

Praca w Holandii

AKTUALNE OFERTY PRACY TYMCZASOWEJ:

- **OFERTA PRACY DLA SIATKAREK**
PRACA PLUS ROCZNY KONTRAKT Z HOLENDERSKIM II-LIGOWYM KLUBEM
- **ATRAKCYJNA OFERTA PRACY DLA OPERATORÓW GIĘTAREK CNC CHĘTNI POTRZEBNI OD ZARAZ!!!**
- **WYJĄTKOWA OKAZJA!!!** POSZUKIWANI OPERATORZY WÓZKÓW WIDŁOWYCH TYPU REACHTRUCK LUB EPT dobre wynagrodzenie

Szczegóły dotyczące ofert na **www.tnsgroup.pl** oraz na Facebooku

tel.: +48 (77) 456 16 05, +48 (77) 456 16 06, Darmowe infolinie: 800 88 77 66, 800 88 20 20, T&S Group Sp. z o.o., ul. Krakowska 31, lp., 24-018 Opole

Certyfikat KRAZ nr 3745



SZUKASZ KREDYTU NA DOBRYCH WARUNKACH?

Fines operator bankowy

Lubin
ul. Piłsudskiego 14
(obok Kauflandu)
kom. 506 301 505
533 570 001

- kredyt gotówkowy do 300 tys. zł
- kredyty konsolidacyjne i hipoteczne
- szybka decyzja i minimum formalności
- uczciwie i profesjonalnie
- najlepsze kredyty dla firm na oświadczenie

Mamy dla Ciebie specjalną ofertę!



Wieża szybowa GG-1 już pnie się w górę

Najgłębszy w Europie

To będzie 31 szyb drażony przez PeBeKa w Zagłębiu Miedziowym. Stanie nad nim 45-metrowa wieża szybowa – najwyższa z dotychczas budowanych.

Obecnie wieża liczy 20 metrów. Oprócz stalowej konstrukcji już teraz instalowane są urządzenia niezbędne do późniejszego głębenia szybu. Aktualnie zabudowywane są urządzenia do wysypu i rozładunku kubłów z urobkiem.

- Budowa szybów dla miedziowych kopalni to wieloletnie przedsięwzięcia, które wymagają skoordynowania licznych elementów i zakresu robót – mówi Jacek Kulicki, prezes PeBeKa. - Głębenie szybu GG-1 rozpocznie się pod koniec przyszłego roku, ale już dzisiaj przygotowujemy infrastrukturę niezbędną do eksploatacji wyciągu szybowego.

Budowa wieży szybowej narzuca konieczność przenoszenia stalowych elementów o wielkiej wadze, dlatego na placu budowy w pobliżu Kwielic zainstalowany został 55-metrowy żuraw. Gdy pojawia się konieczność transportu jeszcze cięższych elementów, do pomocy ściągnięty jest potężny, 200-tonowy dźwig. Prace przy budowie wieży będą trwały do końca tego roku.

Podobnie jak w przypadku wszystkich szybów Zagłębia Miedziowego, głębenie GG-1 będzie wymagało zastosowania mrożenia górotworu. GG-1 czyli szyb wentylacyjny umożliwiający dotarcie do najgłębszych pokładów rudy miedzi, będzie miał głębokość 1316 metrów. Będzie to najgłębszy obiekt górniczy w Europie.

Równolegle z pracami przygotowawczymi trwają roboty związane z uruchomieniem mrożenia górotworu. Stacja agregatów mrozeniowych o mocy chłodniczej ponad 3000 kW jest już gotowa. W jej skład weszły urządzenia, które niedawno wykorzystywane były przy głębeniu szybu SW-4.

Zmrożona solanka ze stacji



agregatów specjalnymi rurociągami będzie włączana do 40 otworów mrozeniowych. usytuowanych w kształcie koła o średnicy 16 metrów. Aby najlepiej przeprowadzić proces mrożenia górotworu wokół szybu, otwory wywiercono naprzemiennie – długie (690 m)

i krótkie (440 m). Ma to związek z charakterystyką gruntu, gdyż do głębokości 440 metrów zalegają zawadnione piaszki, ropy i mułki, które zagrażają pracom górniczym. Mrożenie rozpocznie się pod koniec roku i potrwa dziewięć miesięcy.

■ Red, fot. PeBeKa

**SANEPID ostrzega:
warzywa są skażone**

Cały trud w szambie

Właściciele działek położonych na terenie ROD Żuraw, niedaleko lubińskiej obwodnicy, od pewnego czasu mają spory problem. Nawet przy niewielkich deszczach ich ogródki zalewane są ściekami.

Studzienka położona wzdłuż alejki wybija, a na pobliskie działki wylewają się hektolitry brudnej wody i fekalii. Najbardziej poszkodowanych jest siedmiu działkowców.

- Ostatnio po deszczu woda stała na około 30 centymetrów – mówi Wojciech Wieruszewski. – Wszędzie są ślady, resztki papieru toaletowego.

Działkowcy podejrzewają, że ogrody zalewają ścieki ponieważ ktoś źle podłączył rury kanalizacyjne. - Kto to widział żeby większą rurę podłączać do mniejszej – mówi Wieruszewski. – Jak ta rura może stąd ode-

brać tę wodę – pyta właściciel działki.

Pisma w tej sprawie zostały skierowane do lubińskiego magistratu i zarządu działek w Legnicy. Po pytaniach dziennikarzy na miejscu błyskawicznie pojawili się urzędnicy i robotnicy z MPWiK, którzy skontrolowali sytuację. Wstępnie dowiedzieliśmy się, że kanalizacja przy tej części obwodnicy nie ma jeszcze odbiorów. Jaki będzie finał sprawy jeszcze nie wiadomo. Niestety działkowcy muszą się liczyć z tym, że warzywa, które miały bezpośredni kontakt

w fekaliami zostały skażone.

- To wszystko było zalane, pomidory, pietruszka, wszystko pływało w tej wodzie – mówi Tadeusz Ratusz. – Prawie połowa działki zalana. Nawet nie wiem czy można je jeść. Ziemia też mogła zostać skażona.

Badaniami zarówno ziemi, jak i żywności zajmuje się Stacja Sanitarno-Epidemiologiczna, w tym konkretnym przypadku we Wrocławiu. - Istnieje potencjalne ryzyko, że w ściekach komunalnych są różnego rodzaju patogeny – mówi Janina Szelgowska, dyrektor lubińskiego SANEPIDU. – Obecnie tam są

zapewne wirusy, bakterie i pasożyty. Warzywa, które miały z nimi kontakt zostały skażone. Można je jeść po gotowaniu, temperatura około 100 stopni Celsjusza zabija 98 procent potencjalnych bakterii. Samo mycie w takim przypadku nie pomaga.

Działkowcy mogą zwrócić się do Miejskiego Przedsiębiorstwa Wodociągów i Kanalizacji, jako odpowiedzialnego za kanalizację w mieście o zbadanie zalewanej fekaliami ziemi pod względem skażenia bakteriami, wirusami i pasożytami.

▪ (red)

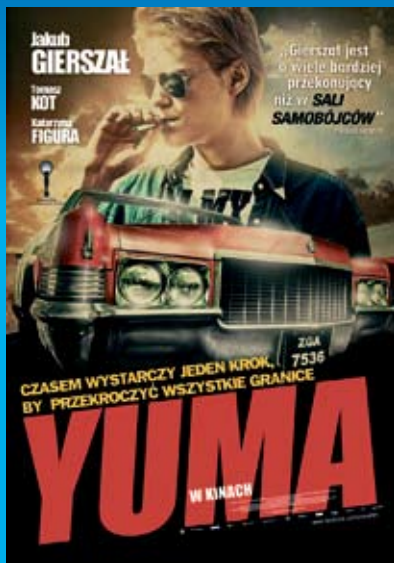


Działkowcy nie przypominają sobie, aby studzienki na działkach wybijały. Od kiedy jest obwodnica stały się to normą. Czy przy budowie drogowej kanalizacji popełniono błąd?

reklama



www.weselewoberzy.pl


HELIOS

YUMA
**DZIEDZICTWO
BOURNE'A**


KINO HELIOS Lubin ul. Gen. Władysława Sikorskiego 20, 59-300 Lubin
REZERWACJA TEL.: 76 724 97 97 REZERWACJA ON-LINE: www.helios.pl

**Złoże pod Bolesławcem
jest coraz bardziej interesujące**

Żyła złota

**Eksploracyjny projekt
prowadzony przez
KGHM w starym
Zagłębiu koło Warty
Bolesławieckiej
przekroczył półmetek.**


TERBUD

Wołów, ul. Witosa 11
tel. 71 389 26 12, 602 506 733
www.terbud.net.pl
e-mail: biuro@terbud.net.pl

OSTATNIE WOLNE MIESZKANIA

**TYLKO TERAZ RABAT
NAWET DO 10%**

**2 lokale użytkowe
o powierzchni 78m² każdy**

ŚCINAWA, ul. Grunwaldzka



Prace geologiczne przy projekcie Niecka Grodziecka koncentrują się w okolicach Warty Bolesławieckiej, gdzie do końca lat 80-tych działała kopalnia rud miedzi Konrad. Kilka miesięcy temu KGHM informował o pozytywnych wynikach z pierwszych odwiertów. Wtedy udokumentowano wysokie zawartości miedzi oraz srebra (odpowiednio 2% miedzi oraz 65 g/t srebra) na głębokościach od 860 do 1070 m, czyli płycej od złóż obecnie eksploatowanych przez kopalnię spółki. Zarówno geolodzy KGHM jak i polscy naukowcy odnosili się do tych danych z dużym entuzjazmem. Jednak prawdziwą niespodzianką są wyniki najnowszych analiz chemicznych prób pobranych z rdzeni wiertniczych. Okazało się, że oprócz srebra, które zwyczajowo towarzyszy miedzi, w próbach rdzeni pobranych z jednego z otworów natrafiono na kilkudziesięciocentymetrową warstwę o wysokiej zawartości złota. W KGHM zdecydowano, o konieczność wykonania dodatkowych analiz chemicznych w innych otworach. Geolodzy chcą wiedzieć czy złotożarna warstwa ma charakter regionalny. Dodajmy, że dotychczas wykonano 8 z 9 zaplanowanych otworów, a docelowo przewidziano 15 odwiertów. Ich głębokość dochodzić będzie nawet do 1.300 m. Wyniki

uzyskane ze wszystkich wykonanych wiercenń przesądzą o kształcie dalszych prac eksploracyjnych.

Przypomnijmy, że władze KGHM traktują rejon Warty Bolesławieckiej bardzo perspektywicznie. Zapowiadają, że jeżeli zostanie udokumentowanych 300 mln ton rudy miedzi możliwy będzie powrót do wydobycia miedzi pod Bolesławcem. Kopalnia z trzema szybami mogłaby tam funkcjonować przez 25 lat.

Dodajmy, że prace eksploracyjne w poszukiwaniu rudy miedzi prowadzone są również po niemieckiej stronie na obszarze koncesyjnym Weisswasser. Znajduje się na przedłużeniu tej samej struktury geologicznej, na której prowadzone są poszukiwania w Warcie Bolesławieckiej. Wykonano już wszystkie 4 zaplanowane odwierty, a także analizy rdzeni. We wszystkich odwiertach zidentyfikowano mineralizację miedzi oraz srebra. Wyniki uzyskane w pierwszym etapie prac poszukiwawczych pozwolą określić zakres dalszych robót.

- Wyniki dotychczasowych badań potwierdzają, że obszar występowania cechsztynu od Saksonii po Nieckę Przedsudecką jest wysoce perspektywiczny - mówi Grzegorz Lipień, Kierownik Wydziału Eksploracji w KGHM.

■ (pit)

Kto odpowiada za zgniły odór unoszący się nad miastem?

Smród w Lubinie

Fetor pojawiał się w grudniu i zniknął. W lutym znowu „waliło” zgnilizną, a w lipcu smród powrócił się jak bumerang ze zwielokrotnioną siłą. Kto za to odpowiada?

Na internetowych forach można przeczytać, że problemu by nie było gdyby nie śmieci przywożone do Lubina z Wrocławia. „Dzisiaj tak śmierdziało, że rzygać się chce” – napisał na jednym z portali (14 grudnia ubiegłego roku) zdenerwowany mieszkaniec. Smród powracał do Lubina jeszcze w lutym. Wtedy na internetowych forach pytano co będzie kiedy przyjdzie lato o zacinie grzać? W lipcu wschodni wiatr przywiał odpowiedź. Część miasta ponownie utonąła w oparach smrodu.

Skąd ten odór? Wskazanie winnego wydaje się proste, ale nie jest tak oczywiste kiedy pytamy o to Ryszarda Zubko, szefa komunalnej spółki Mundo, (administrator wysypiska śmieci). – Źródłem przykrego zapachu jest kilka i nie można obarczać tym tylko nas. Prezes wskazuje, że sąsiadem wysypiska jest oczyszczalnia ścieków. Przyznaje też, że obok wysypiska powstała spółka Ekopartner zajmująca się przetwarzaniem śmieci komunalnych, a jednym z elementów jej działalności jest kompostownia. Firma jest Zubce bardzo dobrze znana, bo również i w niej jest ...prezesem.

Udziałowcami „kompostowni” są należąca do miasta spółka Mundo i prywatna firma z Wrocławia. Miasto poprzez Mundo ma w Ekopartnerze 24 procent udziałów wartych 99 tys. zł. – To wystarczy. Inne nakłady nie były potrzebne Ekopartner sam radzi sobie z wydatkami na inwestycje – przekonuje podwójny prezes Ryszard Zubko. W ubiegłym tygodniu nie do

zniesienia smród znowu opowiadał Przylesie i Zalesie. – Nie szło wytrzymać – informował nas telefonicznie jeden z czytelników, który zasugerował, abyśmy sprawdzili co trafia na wysypisko. Jego zdaniem w jednym z transportów śmieci z Wrocławia miały być odpady odzwierzęce. – To tak wielka bzdura, że nie będę jej nawet komentował – mówi prezes Zubko.

Pomocna dla lubinian może być tylko pogoda. Najlepiej aby wiatr wiał na zachód...

Pada zatem pytanie co tak śmierdzi. Odpowiedź jest prosta – śmieci. Jak firma Ekopartner radzi sobie z odorem? – Jest ciągnik ze zraszaczem, który neutralizuje nieprzyjemny zapach. Jest również system deodoracyjny zainstalowany wokół miejsca przetwarzania. Jeżeli jest taka potrzeba wyko-

rzystujemy też ręczne opryskiwacze – mówi szef Ekopartnera Ryszard Zubko. – Działamy kiedy pojawiają się niesprzyjające warunki. Prezes przekonuje, że występują one kilka dni w roku. – Dotyczy to kierunku wiatru, wilgotności powietrza i ciśnienia atmosferycznego. Jeżeli te niekorzystne warunki się pojawiają zatrzymujemy procesy przetwarzania.

Niestety lubinianie i tak odczuwają fetor. Można też stwierdzić, że neutralizująca odór instalacja nie zadowala mieszkańców, bo w mieście czuć smród. Prezes pytany kiedy uciążliwy fetor przestanie męczyć lubinian, przekonuje – za kilka miesięcy, jak przepisanymi zostaną określone parametry

być przetwarzana. W takim układzie żywotność lubińskiego śmietnika wydłuży się daleko poza 2040 rok. Zmiany w prawie mogą również oznaczać złotą erę dla przetwarzających odpady. W przypadku Lubina będzie to prywatna firma pod warunkiem, że RIPOK dostanie około 50-60 tys. ton śmieci rocznie.

przetwarzanych odpadów. Czekamy na ministerialne rozporządzenie w tej sprawie. Jak już będzie znane wtedy będzie wiadomo jaka instalacja do przetwarzania odpadów zostanie zastosowana. Prezes przekonuje, że wraz z instalacją do przetwarzania śmieci będzie system do neutralizacji nieprzyjemnych zapachów.

Rzecznik prezydenta Jacek Mamiński, mówi wprost, że z odorami sprawa musi zostać definitywnie załatwiona. – Nie może tak być.

Na razie pomocna dla lubinian może być tylko pogoda. Najlepiej aby wiatr wiał na zachód. Wtedy będzie śmierdziało w kierunku terenów niezamieszkałych oraz Czerńca albo Siedlec.

Szukając źródła i przyczyn smrodu w Lubinie okazuje się, że miasto samo sobie jest winne. Aby gospodarka śmieciami była jak najtańsza musi mieć wysypisko i kompostownię. – Trzeba było szybko podejmować decyzje aby nie było konieczności wywożenia śmieci do innych miast. – przekonuje Maminski. – Dzięki tym działaniom w Lubinie mamy status Regionalnej Instalacji Przetwarzania Odpadów Komunalnych (RIPOK).

- Spełniliśmy określone prawem warunki i zarówno Mundo jak i Ekopartner mają taki status dodaje Zubko. Przypomina też, że nie można selekcjonować dostawców śmieci. – Jeżeli odmówimy przyjęcia odpadów z regionu północnego, za każdą tonę zapłacimy karę 500 zł. Taka sama kara spadnie na nas jeżeli

przyjmujemy odpady pochodzące z innego regionu.

W naszym regionie status RIPOK mają jeszcze Legnica i Głogów.



Ryszard Zubko.
Prezes komunalnej spółki Mundo.

Dodajmy, że spółka Ekopartner stoi przed strategicznymi decyzjami o swoim rozwoju. Jak już będzie znane ostateczne przepisy do nowej ustawy śmieciowej Ekopartner będzie musiał zainwestować nawet około 20 mln zł w docelową instalację do przetwarzania posegregowanych komunalnych śmieci.

- Lubin jest w komfortowej sytuacji bo ma status RIPOK, a wiele samorządów go nie uzyskało mimo tego, że poczyniły wielomilionowe inwestycje, aby zapewnić swoim mieszkańcom jak najtańszy odbiór śmieci. Pieniądże wyrzucono w błoto. W Lubinie ubiegliśmy to zagrożenie bo prywatna spółka wzięła na siebie ten problem. Miasto nic nie ryzykowało – mówi prezes Zubko.

Rzecznik prezydenta pytany kto zgodził się na objęcie udziałów w takiej spółce przekonywał, że to sprawa Mundo, która jest mniejszościowym udziałowcem



Ryszard Zubko.
Prezes prywatnej spółki Ekopartner.

w Ekopartnerze. Dopytywany o szczegóły utrzymywał - decyzję w tej konkretnej sprawie podejmowały władze spółki czyli zarząd i rada nadzorcza.

Dodajmy, że w skład nadzoru nad Mundo wchodził skazany niedawno przez sąd Andrzej Pudefko, zatrudniony przez prezydenta na stanowisku doradcy, a także Krzysztof Lewandowski i Lech Dłubała, sekretarz miasta, prawa ręka prezydenta w Urzędzie Miejskim. Rzecznik nie informuje, że decyzję o objęciu udziałów w Ekopartnerze podejmowało również Walne Zgromadzenie Wspólników. Dodajmy, że walnym zgromadzeniem w przypadku należącej do miasta spółki Mundo jest ...prezydent Lubina.

■ Piotr Kraweński

Będą pierwsze próby wykorzystania
zdalnie sterowanego kombajnu

Światowy przełom

To pierwszy tego typu projekt na świecie. – Jeżeli mamy mówić o przełomie w KGHM dotyczącym ilości i jakości produkcji, to dla mnie jest właśnie przełom technologiczny – mówi prezes spółki, Herbert Wirth.

Jak mówi prezes KGHM Polska Miedź, spółka wciąż pracuje nad poprawą bezpieczeństwa i jakości produkcji.

– Konkretny przełom będzie możliwy wtedy, kiedy rzeczywiście zdobędziemy i wdrożymy nową technologię. KGHM od przeszło dwóch lat pracuje nad tą technologią. W tym roku mamy zamiar ją zastosować, zobaczymy jak zadziała taki kombajn, czy sprawdzi się na dole w kopalni. Do tego celu przygotowana jest już kopalnia w Sieroszowicach – mówi Wirth.

Prezes KGHM podkreśla, że to najważniejszy realizowany w tej chwili projekt badawczy. W dodatku, pod względem zaawansowania, jest pionierski w skali światowej.

– Na świecie mechanicznie (kombajnami) urabia się tylko skały miękkie, typu węgiel, sól – wyjaśnia Dorota Włoch, wiceprezes KGHM. – W tym projekcie widzimy przede wszystkim szansę na to, że będziemy mogli odsunąć ludzi z miejsc pracy, gdzie jest największe zagrożenie, związane z tapaniami, wysoką temperaturą, zapyleniami i innymi trudnymi warunkami pracy. Człowiek będzie mógł pracować w kabinie i za pomocą kamer sterować urządzeniem urabiającym rudę. Przeprowadzono już pierwsze próby nowego urządzenia. Partnerem projektu realizowanego w KGHM jest firma Caterpillar.

– Specjalnie do prób przygotowaliśmy wielkie bloki naszych skał, które zostały wykorzystane do prób technologicznych urabiania, żeby sprawdzić, czy założone parametry się sprawdzają. Obecnie robią drobne poprawki i po tych poprawkach kombajn zjedzie do kopalni, na przygotowane miejsce, gdzie rozpoczniemy próby w warunkach naturalnych kopalni – mówi Dorota Włoch.

Koszt zakupu jednej takiej instalacji (kombajn wraz z instalacjami towarzyszącymi) to

kilkadziesiąt milionów złotych. Jeśli dalsze próby się powiodą, KGHM będzie wdrażać projekt w kolejnych kopalniach.

– Dla mnie to jest przełom technologiczny – podkreśla Herbert Wirth. Projekt mechanicznego urabiania skał to, obok konsolidacji KGHM International, to największy projekt miedziowego koncernu. Jednak, jak podkreśla jego zarząd, jest wiele mniejszych inwestycji, które również mają kluczowe znaczenia dla funkcjonowania

KGHM.

– Głogów Głęboki jest kolejnym projektem, do którego przywiązujemy dużą wagę, bo on jest nośnikiem dość dużej wartości. Przeszło 280 ton rudy o ponad 2-4 proc. zawartości miedzi – tłumaczy prezes spółki.

Według szacunków KGHM, zasoby te wystarczą do 2035 roku. Nad tym projektem prace trwają już od kilku lat. Koncern chce wystąpić o kolejne koncesje badawcze na dalsze partie złoża miedziowego na tym terenie.



Fot. Miniatura ładowarki sterowana zdalnie przez Marka Markiewicza z ZG Lubin to już nie tylko model.

Prawdziwe podziemne maszyny - bez operatora w kabinie będą testowane przez KGHM w ZG Polkowice-Sieroszowice.

UE zgadza się na budowę
energetycznego bloku
z udziałem KGHM

Pół na pół

Po długim oczekiwaniu Komisja Europejska nie robiła problemów i wyraziła zgodę na koncentrację kapitału Tauron Wytwarzanie i KGHM Polska Miedź.

Zgoda dotyczy powołania wspólnej spółki, która wybuduje blok energetyczny w Elektrowni Balchownia.

Firmy będą miały po połowie udziałów w tym przedsięwzięciu. – Po założeniu i rejestracji spółki rozpoczniemy prace przygotowujące do rozpoczęcia budowy bloku gazowo parowego o mocy 850 MW – informuje Dariusz Lubera, prezes Tauron Polska Energia.

Współpraca lubińskiej spółki z Tauronem trwa od niemal trzech lat. Dwa lata temu ustalono zasady wspólnego inwesto-

wania, a w ubiegłym roku przedsięwzięcie było szczegółowo analizowane pod względem możliwych korzyści. Wtedy zdecydowano również, że planowanym źródłem paliwa będzie gaz.

KGHM i należąca do Tauronu spółka zamierzają zrealizować inwestycję z własnych pieniędzy oraz kredytu, który zaciągnie tworzona spółka.

W informacji, które napłynęły do Polski z Komisji Europejskiej wynika, że planowane powołanie spółki nie powoduje żadnych obaw pod względem ewentualnego zakłócenia działań konkurencji. Decyzja komisji wynika z faktu, że nowa firma, którą założą KGHM i Tauron Wytwarzanie będzie miała mały udział w energetycznym rynku.

■ red

Skarb Państwa chce,
aby w energetykę jądrową
włączył się KGHM

Energetyczny sojusz?



Resort Skarbu Państwa liczy, że KGHM, Tauron, Enea i PGE będą współfinansowały budowę elektrowni atomowej w Polsce.

Szacuje się, że koszt przedsięwzięcia może wynosić nawet do 50 mld zł.

Jakie korzyści będą miały z tej kolosalnej inwestycji spółki znajdujące się w koszyku Skarbu Państwa? Niewątpliwie dostęp do tańszego źródła energii, ale również zysk, jaki energetyka przynosi w każdym roku swojej działalności.

Spółki nie mówią o szczegółach

jądrowego przedsięwzięcia. Przyznają jednak, że pomysł jest w kręgu ich zainteresowania. – Prowadzimy rozmowy w tej sprawie – krótko stwierdza prezes Herbert Wirth. Dodajmy, że Polska Grupa Energetyczna (PGE) została wskazana przez rząd jako inwestor pierwszych polskich elektrowni jądrowych. Szef PGE przewiduje, że po 2020 roku powinny płynąć pierwsze megawaty z siłowni jądrowej.

Przypomnijmy, że plany rządowe zakładają wybudowanie dwóch elektrowni o łącznej mocy 6 tys. MW.

■ (red)

Własna czy zewnętrzna? Oto jest pytanie...

Gorąco w sprawie kotłowni

Po kolejnym pożarze magazynu na słomę w kotłowni w Szkole Podstawowej nr 3 w Ścinawie burmistrz powiedział dość! – Zmienimy system ogrzewania szkoły na kotłownię węglową. Okazuje się, że to nie takie proste.

Pomysł na ogrzewanie szkoły są dwa. Pierwszy forsuje burmistrz, który chce zlikwidować kotłownię na słomę, z którą co rusz są problemy, a największy to powtarzające się pożary. Zgadza się z nim miejscy radni, ale kiedy poznali faktyczne koszty budowy nowych kotłów zaproponowali, aby miejską placówkę po prostu podłączyć do istniejącej już kotłowni Wojewódzkiego Przedsiębiorstwa Energetyki Ciepłej, która działa przy ul. Jagielly. Pomysł prosty i praktyczny, ale jak się okazuje spowodował solidne „przegrzanie łączy” na linii burmistrz Rada Miejska. W ocenie burmistrza Andrzeja Holdenmajera pomysł własnego źródła ciepła będzie w dłuższej perspektywie tańszy

niż korzystanie z ciepła WPEC. Pojawiają się nawet kwoty oszczędności. Z oficjalnego portalu Ścinawy wynika, że w skali 10 lat eksploatacja własnej kotłowni będzie tańsza o 1,2 mln zł. Problem jednak nie leży w długofalowych kosztach, a w kosztach budowy. Budżet inwestycyjny Ścinawy wynosi rocznie ponad 4 mln zł. Kotłownia przy szkole miała pierwotnie kosztować ponad 400 tys. zł. Kiedy przygotowano projekt okazało się, że koszt zamknie się sumą około 800 tys. zł, czyli dwa razy więcej niż pierwotnie przewidywano. Dlaczego radni wolą WPEC? – W przypadku WPEC-u nie interesują nas koszty naprawy, przeglądów, modernizacji kotłów to wystarczający argument. Radni dają do zrozumie-

nia, że zmiana systemu ogrzewania szkoły daje niepo-

wtarzalną możliwość, aby dyrektor placówki zajął się tym

co ważne dla szkoły, a nie kolejną kotłownią.



Od początku funkcjonowania, pożary w kotłowni w SP nr 3 w Ścinawie wybuchały dziesięć razy. Ostatni raz w styczniu tego roku.

Przeczytaj i odpowiedz. Wygraj bilety do Cyrku Zalewski!

Show pod namiotem!

Największy i najbardziej znany w Polsce cyrk - Cyrk Zalewski - wystąpi w niedzielę w Lubinie. Na swojej trasie ma 200 miast, a przedstawienia obejrzy 300 tys. widzów!



W tym roku przypada 20-lecie istnienia Cyrku Zalewski. Dlatego tegoroczne występy są szczególne. Realizowane są z ogromnym rozmachem organizacyjnym i co ważne na najwyższym poziomie artystycznym z profesjonalną oprawą i najlepszymi artystami. Jednak z okazji okrągłej rocznicy pracy artystycznej, właściciele cyrku za punkt honoru wzięli udowodnienie całej Polsce, że nie mają sobie równych. Zaplanowano atrakcje, jakich Polska dotąd nie widziała. Jednym z elementów jest WIELKIE SHOW ILUZJI przygotowane na najwyższym światowym poziomie. Elementy ryzyka zapewni El

Diablo, linoskoczek balansujący bez zabezpieczenia nad... klatką z lwami. Po raz pierwszy w Polsce wystąpią także artyści z Ekwadoru i Kolumbii – duet DIORO, którzy swoim kołem śmierci sprawią, że widzowie na parę chwil wstrzymają oddech. W programie wystąpi także wspaniała Inka Kalachevska (trapez), uczestniczka półfinałów „Mam Talent”, a także clown Puccino, żonglujący nogami Jan Navratill, a także lwy, konie, wielbłądy, kozy, a nawet jeźdźcy...

W tym roku w zabawę na arenie mogą włączyć się także widzowie. Dla chętnych i odważnych konkurs jazdy na koniu... z którego dość łat-

two spaść... - Serdecznie zapraszamy. Mogę zapewnić, że nie będziecie Państwo zawiedzeni, a sztuka cyrkowa w naszym wykonaniu, dostarczy Państwu i Waszym dzieciom wspaniałych wrażeń – mówi Ewa Zalewska, właścicielka Cyrku Zalewski i była artystka-akrobatka. Lubin, 12 sierpnia (niedziela) godz. 16, błonia przy ul. Wrocławskiej.

Od ilu lat istnieje Cyrk Zalewski? Wyślij odpowiedź na e-mail redakcja@lubinextra.pl i wygraj bilety! Na odpowiedzi czekamy tylko do piątku! Mamy sześć podwójnych zaproszeń (osoba dorosła z dzieckiem do lat 10).

lubinextra! ogłoszenia drobne

Chcesz zamieścić ogłoszenie drobne? Wejdź na www.lubinextra.pl kliknij w zakładkę OGŁOSZENIA, zarejestruj się i dodaj ogłoszenie, a bezpłatnie opublikujemy je w dwutygodniku LubinExtra!

PILNIE SPRZEDAM MIESZKANIE! Sprzedam 3-pokojowe mieszkanie na Osiedlu Ustronie w Lubinie, o powierzchni 64m². Cena do negocjacji. Tel. 695-964-509

Kompleksowe wykańczanie wnętrz. Udzielamy gwarancji na wykonane usługi. Zaczynamy od darmowej wyceny i fachowej porady. Zapraszamy do współpracy. Tel. 698-262-490

Sprzedam Działkę w Szklarach Górnych 14,6 ara - Cena 58.440 zł. Atrakcyjna lokalizacja, posiada księgę wieczystą. Dostępna od zaraz. Cena 40 zł/m² do negocjacji. Kontakt: sylwik75@o2.pl

Sprzedam Działkę w Szklarach Górnych 1.819 m²- Cena 72.760 zł. Atrakcyjna lokalizacja, posiada księgę wieczystą. Dostępna od zaraz. Cena 40 zł/m² do negocjacji. Kontakt: sylwik75@o2.pl

Sprzedam mieszkanie w Chojnowie, ul. Kilińskiego, 3 pokoje, 57,5 m², na I piętrze. Cena 165 tys. - do negocjacji. W razie pytań proszę dzwonić. Tel: 887 700 710

SPRZEDAM AUDI A3 SPORTBACK 1.9 tdi. Pierwsza rejestracja - XI.2006. Model 2007. Auto sprowadzone w 2010r. Auto zadbane, po przeglądzie. Tel. 602769234

Kupię auto niesprawne, stare, rozbite, bez przeglądu i OC. Własny transport. Gotówka i dokumenty do wyrejestrowania od ręki. Powiaty lubiński i głogowski. Tel. 535-545-451

Wynajmę 2-pokojowe mieszkanie od sierpnia/września w Lubinie, pow. 35,5m + balkon i 2 piwnice. Odstępne 800 zł + 1500 zł kaucja + opłaty (czynsz 270zł, reszta wg liczników). Tel: 663860733

SPRZEDAM DOM W SIEDLCACH 150 m².CENA: 485.000 zł. OFERTA NA WYŁĄCZNOŚĆ! INFORMACJE W BIURZE NIERUCHOMOŚCI MULTI-PRO. TEL: 604 52 94 40 www.nieruchomoscimultipro.pl

Na sprzedaż bardzo ładny dom w Legnicy (os.Piekary). W zabudowie szereg., pow. użytk. 190m². CENA: 650.000 zł. Info w biurze MULTI-PRO. TEL: 604 52 94 40 www.nieruchomoscimultipro.pl

Na sprzedaż działki budowl. pow. 11.46ar i 11,57ar w Raszówce. Cicha okolica, bliskość lasów, dobre pol. z miastem. CENA: 4 200zł/ar Info w biurze MULTI-PRO. TEL: 604529440 www.nieruchomoscimultipro.pl

Do sprzedania działka budowl., pow.13,49ar, Krzeczyn Wielki. Położona w cichej okolicy, w pobliżu lasy. CENA: 90 000zł. Info w biurze MULTI-PRO. TEL: 604529440 www.nieruchomoscimultipro.pl

Na sprzedaż pawilon usługowy o pow. 72,8m² w centrum Legnicy. CENA: 500 000zł . ISTNIEJE MOŻLIWOŚĆ WYNAJMU: CENA: 3 000zł / mc. . Info w biurze MULTI-PRO. TEL: 604529440 www.nieruchomoscimultipro.pl

Do sprzedania mieszkanie 3-pokoje, pow. 53,9m². II piętro w bloku 4-piętrowym na Przylesiu. CENA: 189 000zł . Info w biurze MULTI-PRO. TEL: 604529440 www.nieruchomoscimultipro.pl

Do sprzedania atrakcyjne bezczynszowe mieszkanie na Przylesiu. Pow.65,91m², III piętro. CENA: 299 000zł. Info w biurze MULTI-PRO. TEL: 604529440 www.nieruchomoscimultipro.pl

Poszukuję pracy w charakterze opiekunki do dzieci na terenie Polkowic. Posiadam doświadczenie z dziećmi.tel.692-817-759, e-mail agnieszka.hanula@wp.pl

Pierwsze spotkanie kontrolne w Gdyni

Będzie gorąco

Cztery czołowe drużyny z PGNiG Superligi Kobiet w tym lubiniankim, wezmą udział w towarzyskim turnieju o Puchar Prezydenta Gdyni.

Dla miedziowych, będzie to pierwszy poważniejszy sprawdzian przed sezonem.

W zawodach zagrają szczytowi cztery najlepszych zespołów ostatniego sezonu: gospodynie i aktualne mistrzyni Polski - Vistal Łączpol Gdynia, wicemistrzyni kraju - KGHM Metracco Zagłębie Lubin oraz brązowe medalistki - SPR Lublin, a także czwarta drużyna minionych rozgrywek - AZS Po-

litechnika Koszalińska.

Terminarz turnieju w Gdyni: 11.08.2012 r. (sobota)

godz. 10:00 SPR Lublin S.S.A. - KGHM Metracco Zagłębie Lubin

godz. 12:00 Vistal Łączpol Gdynia - KU AZS Politechnika Koszalińska

godz. 16:00 KU AZS Politechnika Koszalińska - KGHM Metracco Zagłębie Lubin

godz. 18:00 Vistal Łączpol Gdynia - SPR Lublin S.S.A.



Anna Pałgan, rozgrywająca KGHM Metracco Zagłębie Lubin.

Minimalne zwycięstwo z Głogowem, porażki z Zabrzem i Legnicą - to Memoriał Matuszaka

Z czoła na ogon

Podczas XVIII edycji Memoriału im. Ryszarda Matuszaka, MKS Zagłębie Lubin zajęło pierwsze miejsce. Było to dokładnie rok temu. Miedziowi pokonali wtedy Głogów, Legnicę i Wągrowiec.

XIX edycja turnieju ku pamięci twórcy Chrobrego Głogów, nie była już dla Zagłębia tak udana. Lubinianie co prawda dobrze zaczęli rozgrywki, bo wygrali z gospodarzem 34:33, a dwa kolejne mecze, to kompletne porażki.

Z Głogowem, Zagłębie walczyło jak równy z równym. Na duży plus zasługuje Dawid Przysiek czy Jarosław Paluch. Gospodarze nie odpuszczali, a i lubinianie nie pozostawiali im dłużni. Ostatecznie ekipa Dariusza Bobrka wygrała różnicą jednego trafienia.

Zagłębie: Małecki - Gumiński 2, Rosiek 1, Przysiek 3, Kuźdeba 3, Przybylski 4, Marciniak 7, Kozłowski 2, Paluch 6, Bartczak 3, Gowin 3.

Następnego dnia, Zagłębie zmierzyło się z byłym zespołem Jarosława Palucha, MSPR Siódmką Miedź Legnica. Pierwsza połowa wyglądała dość przyzwyczajenie w wykonaniu miedziowych,

jednak już w drugiej połowie wszystko zaczęło się psuć. Legniczanie wygrali mecz 30:27. Zagłębie: Malcher - Gumiński 5, Rosiek 2, Kuźdeba 1, Przybylski 3, Marciniak 3, Paluch 7, Siekaniec, Bartczak 2, Starzyński 3, Gowin.

Trzecie, a zarazem ostatnie spotkanie, MKS Zagłębie Lubin zagrało z NMC Powenem Zabrze. Zeszlazyczny beniaminek nie odpuszczał miedziowych od pierwszych minut. Po ośmiu minutach meczu, rywale Zagłębia prowadzili 4:1. Do końca pierwszej odsłony spotkania, Powen wygrywał 21:8. W drugiej połowie dobra passa rywali miedziowych trwała. Na piętnaście minut przed końcem spotkania, Zabrze prowadziło 28:11 i ostatecznie wygrało pojedynek, 40:21.

Zagłębie Lubin: Malcher, Małecki - Gumiński 6, Rosiek 1, Przybylski 5, Marciniak 2, Kozłowski 1, Paluch 4, Bartczak, Gowin 2, Siekaniec.

MKS Zagłębie Lubin na cztery zespoły uczestniczące w turnieju, zajęło ostatnie miejsce.

Fot. Wojciech Gumiński. Zawodnik starek gwardii. Jeden z najambitniejszych rozgrywających Zagłębia.

■ (red)

Wzloty i upadki piłkarzy ręcznych

Lekcja w Dźwierzynie

- Wszystkie te mecze dają nam ogranie, które jest dla nas najważniejsze. Mamy nowy zespół, który musi uczyć się dobrej komunikacji na parkiecie. Najważniejszym elementem jest agresywna obrona, która ma być naszą sylwetką. - powiedział o meczach w Dźwierzynie, Dariusz Bobrek, szkoleniowiec MKS Zagłębia Lubin.

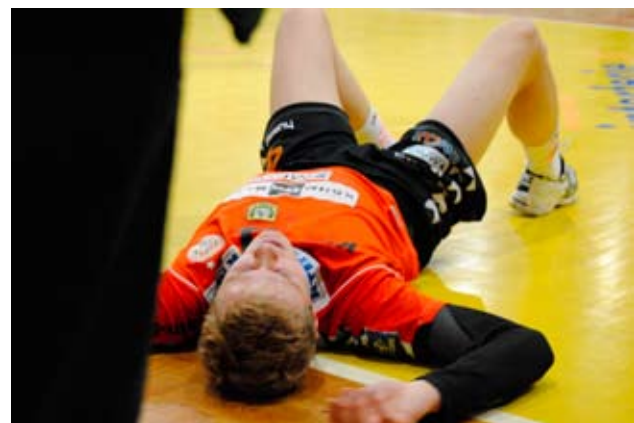


Podopieczni Dariusza Bobrka ogrywają Niemców, ale przegrywają z beniaminkiem Superligi. Pierwszy pojedynek lubinianie zagrali ze „świeżym” zespołem z Niemiec, HSV Ahlbeck. Rywal był wymagający pod dwoma względami, później zaczętego okresu przygotowawczego i niemieckiego stylu gry. Pomimo tego, Zagłębie wygrało na terenie przeciwnika, 34:31 grając w składzie: Malcher, Małecki - Bartczak 3, Przysiek 4, Siekaniec 2, Przybylski 3, Gowin 2, Gumiński 6, Kozłowski 4, Kuźdeba 3, Paluch 4, Stankiewicz 3, Achruk, Starzyński.

Drugi sparing nie był już tak udany. Beniaminek Superligi, Gaz-System Pogoń Szczecin od samego początku przysparzał sporo kłopotów. Zwłaszcza duet Michała Bruny i Nenada Markovica, którzy w ataku stanowili silny kolektyw. Do przerwy szczecinianie pro-

wadzili 25:14. W drugie odsłonie meczu dołożyli jeszcze kilka bramek i ostatecznie wygrali 42:28. Jak mówili szkoleniowcy obu zespołów, nie przywiązują wagi do wyniku w okresie przygotowawczym, ale wygrać byłoby miło. W barwach Zagłębia wystąpili: Malcher, Małecki, Bartczak 2, Przysiek 1, Przybylski 5, Gowin 4, Kozłowski 3, Siekaniec, Achruk, Kuźdeba 1, Paluch 2, Stankiewicz 3, Gumiński 6. Trzeci i ostatni sparing w Dźwierzynie, był rewanżem z Ahlbeckiem. Tym razem na polskiej ziemi. Tu lubinianie poprawili swoją grę i nie popełniali tylu błędów co w meczu ze Szczecinem. Ostatecznie Zagłębie pokonało rywala 33:27 prowadząc do przerwy 16:13.

Zagłębie: Malcher, Małecki, Gumiński 6, Przysiek 4, Achruk 2, Starzyński 1, Paluch 3, Gowin 6, Kozłowski 3, Bartczak 4, Kuźdeba 3.



Przewaga znikła w drugiej połowie

Ulegli Ukraińcom

Druga porażka w czasie okresu przygotowawczego. Wcale nie oznacza to, że zespół Dariusza Bobrka ma trudności z komunikacją.

- Ciągłe się zgrywamy. Mamy nowy zespół i tworzymy wszystko od nowa - mówi szkoleniowiec MKS Zagłębie Lubin. Niestety w czwartym spotkaniu kontrolnym z ukraińskim ZTR Zaporozie Motor, lubinianie przegrali dziewięcioma bramkami.

Pojedynek odbył się w systemie dwa razy 30 minut. Pierwsza połowa, to równorzędna walka.

Sporo nerwów zjadł szkoleniowiec przyjezdnych i w przerwie bardzo dobitnie tłumaczył swoim zawodnikom co zrobili źle. Ukraińcy przegrywali jedną bramką.

To co powiedział w przerwie swoim szczytowi trener Zaporozia, poskutkowało. Druga odsłona spotkania, to dominacja ZTR-u. Czerwona karta dla Jarosława Palucha jeszcze bardziej zmniejszyła szanse Zagłębia na pozytywny rezultat w spotkaniu. Ostatecznie Zaporozie wygrało, 32:23.

MKS Zagłębie Lubin - Zaporozie Motor 23:32 (13:14).

■ (red)

Młoda Ekstraklasa pokazuje prawdziwy futbol

Pięć razy lepsi!

Rozłożyli na łopatki Lechię Gdańsk. W ramach 14. kolejki Młodej Ekstraklasy, zespół prowadzony przez Pawła Karmelitę zdobył pięć goli, nie tracąc nawet jednego.

Bohatrami spotkania można okrzyknąć Damiana Kowalczyka, Jana Wojciechowskiego, Dariusza Malarowskiego i Piotra Azikiewicza. Ich gra miała olbrzymi wpływ na końcowy wynik gry.

Na początku spotkania najbardziej zaskoczonym człowiekiem na boisku był Patryk Sobczak, bramkarz Lechii Gdańsk, który na co dzień reprezentuje zespół rezerw nadmorskiego klubu. Już w 1. minucie meczu, Damian Kowalczyk jako pierwszy pokonał golkipera gości. Siedem minut później po raz drugi zrobił to Dariusz Malarowski. Zagłębie kiwało zawodników Lechii jak chciało. Do tego dochodziły liczne błędy zespołu z Gdańska. W 19. minucie, Zagłębie prowadziło już 3:0. Tym razem po raz drugi do siatki Sobczaka strzelał Damian Kowalczyk. Ekipa Tomasza Untona coraz bardziej opadała z sił.

Wykorzystali do gospodarze, którzy w 23. minucie zdobyli kolejną bramkę. Jej autorem był Piotr Azikiewicz. Kropkę nad i postawił nowy zawod-

nik miedziowych, Jan Wojciechowski – było 5:0! Takim też wynikiem zakończyło się pierwsze spotkanie Zagłębia Lubin w tym sezonie. – Czułem, że będzie dobrze. Znam tę ligę. Żyję optymizmem. Zawodnicy

walczyli do samego końca i przyniosło to określony rezultat. Bardzo mnie cieszy ten wynik i to, że mam takich piłkarzy pod skrzydłami. – skomentował Paweł Karmelita, szkoleniowiec ME Zagłębia Lubin.



Robert Pisarczuk obrońca Zagłębia skutecznie przeszkadzał zawodnikom z Gdańska.

Zespół na piłkarski sezon skompletowany.
Mamy 25 piłkarzy.

Remis z Niemcami

Na mecz z Eintrachtem Frankfurt, podopieczni Pavla Hapala czekali z największą niecierpliwością. – Będzie to decydujący test dla naszej formy. – To ostatni tak ważny sparing przed ligą. – mówili piłkarze Zagłębia.

W bardzo dobrej dyspozycji na spotkaniu z Niemcami był Michał Gliwa. Pierwsi do głosu dochodzili rywale miedziowych, ale wcześniej wspomniany zawodnik skutecznie „wylapywał” wszystkie piłki. Niemcy często atakowali pole karne ekipy Hapala, ale Zagłębie również nie pozostawało dłużne. Bardzo ciekawą akcję miedziowi stworzyli w 28. minucie spotkania. Szymon Pawłowski otrzymał idealną piłkę i pobiegł z nią prawą stroną boiska. Próba dośrodkowania i zablokowana piłka wróciła do Pawłowskiego. Zawodnik Zagłębia ponownie decy-

duje się na podanie, tym razem po ziemi do Dardasa Sernasa, jednak ten nie trafia w piłkę. Po 45. minutach było 0:0. W drugiej odsłonie pojedynku, Maciej Małkowski i Robert Jeż byli najbliżsi uzyskania pierwszego gola w meczu. Zrobił to Erwin Hoffer, który strzałem po ziemi pokonał Michała Gliwę i dał Eintrachtowi prowadzenie. Chwilę po tej akcji, Zagłębie doprowadziło do remisu za sprawą Roberta Jeża, który podobnie pokonał bramkarza Niemiec. Ten sam zawodnik w 83. minucie zdobył drugiego gola dla miedziowych.

Wynik jednak ustanowił Benjamin Köhler w 89. minucie, który doprowadził do stanu 2:2.

KGHM Zagłębie Lubin: Gliwa, Costa, Horvath (46' Reina), Vidanov, Rymaniak, Bilek (75' Ekwueme), Hanzel (60' Wilczek), Małkowski (46' Lira), Hodur (46' Jeż), Pawłowski (75' Sloboda), Sernas (60' Wilczek).

Eintracht Frankfurt: Nikolov – Oczipka (63' Djakpa), Butscher (63' Kempf), Demidov, Jung –Schwegler, Rode (63' Lanig) – Inui (46' Köhler), Meier (80' Wille), Aigner (46' Matmour) – Occéan (46' Hoffer).

■ (red)

reklama

www.zaglebie-lubin.pl



KARNETY JESIEŃ 2012

JUŻ W SPRZEDAŻY

EXTRA KRZYŻÓWKA (24) z biletem do kina HELIUS

nagniotek	strzaika przy drodze	Collodi	patron rybaków	model Fiata jak włoskie miasto	na nich samochód
▶					
ptasie u Tuvima	▶				
tyłem do reszki	▶				
gleba polodowcowa	▶				
▶			ślizg lodowy		pół Biały, pół Indianin
ogród z fauną		listwa geodety		w kasie w Tokio	
w przekroju drewna	▶				
dawniej o zeszyście	▶				
miejsce olimpiady 2004	▶				
szkic, kontury	▶				

 zadanie udostępnił serwis **szarada.net**

Na rozwiązanie czekamy do 20 sierpnia. Krzyżówkę wyciętą z gazety należy wysłać na adres:
LubinExtra! Skr. poczt. 110, 59-300 Lubin, lub zeskanować i przelać za pomocą e-mail na adres:
redakcja@lubinextra.pl Nagrodę za rozwiązanie krzyżówki z numeru 22 otrzymuje pani Julita Zawrot.
Gratulujemy!



wielki wybór, niskie ceny

Tylko 14.08
od godz. 19:00
do zamknięcia sklepu

Rabat
naliczany
w kasie.

**NOC
RABATÓW
14.08**

- ★ Rabat **50%** na bagaż
- ★ Rabat **30%** na odzież i obuwie
markowe






- ★ Rabat **30%** na rowery i skutery
- ★ Rabat **30%** na radia,
radiomagnetofony i budziki
- ★ Rabat **20%** na mały sprzęt
elektro AGD

Zapraszamy na zakupy

KAMIENIARSTWO

Rok Założenia 1975

Jacek Urban
Obora, ul. Szmaragdowa 5,
59-311 Lubin
Tel. 76 846 70 62
Tel. kom. 601 48 28 34
www.nagrobki.lubin.pl
biuro@nagrobki.lubin.pl

80-100 pomników
w ciągłej sprzedaży

RATY
KONKURENCYJNE CENY

Wykonujemy nagrobki i grobowce
z kamieni naturalnych z całego świata,
według własnych wzorów oraz na
indywidualne zamówienie klienta.

Oferujemy w ciągłej sprzedaży nagrobki
gotowe (różne kolory), grobowce,
tablice napisowe,
galanterie kamieniarską
(wazony, misy, litery mosiężne,
złote, srebrne, krzyżyki, róże, itp.).



GWARANTUJEMY WYSOKĄ JAKOŚĆ, FACHOWOŚĆ, KRÓTKIE TERMINY