

Psy w sądzie

- Szczeka w nocy po 2-3 godziny. Nie można spać, a lekarz nie chce już tabletek nasennych przepisywać...

str. 2

Przyjmą tysiąc osób

Kopalnie, huty, zakłady przeróbki zatrudnią w tym roku około tysiąca osób. Związane jest to z rotacją kadry jak i emeryturami.

str. 3

reklama

Auto-Hol Pomoc Drogowa 24H

Auto holowanie - kraj i zagranica

Bezgotówkowe rozliczanie z firmami ubezpieczeniowymi

Skup sprzedaż samochodów całych i uszkodzonych

Sprzedaż części

Lakiernictwo, blacharstwo, mechanika

Usuwanie usterek na drodze

Sprowadzanie samochodów

tel. 660 49 37 62



lubinextra!

nr 14 8 marca 2012 r.

gazeta bezpłatna

ISSN 2083-9162

Wszystkie dzieci

nasze są?

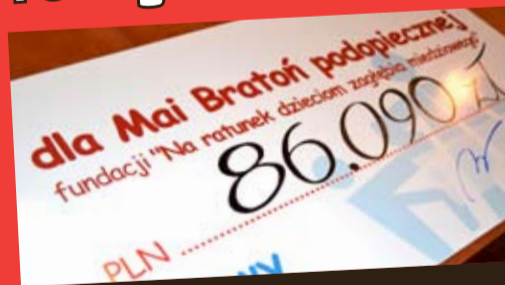
Czegoś takiego w lokalnej samorządności jeszcze nie było. Miasto nie radzi sobie z meldowanymi „na sztukę” więc ukarane mają być wszystkie - 650 dzieci z terenów wiejskich.

Prezydent wyrzuca
wiejskie dzieci
z miejskich szkół

str. 7

Będzie i na siedzisko, i na wózek

Nie spodziewaliśmy się takiej kwoty - mówi Beata Jarosz mama dwuletniej Mai Bratoń, dla której przedstawiciele PO zorganizowali bal charytatywny.



str. 4

reklama

FHM „Pomykała”

WYMIANA OLEJU I FILTRÓW

- wymiana oleju w automatycznych skrzyniach biegów
- wymiana oleju i płynów eksploatacyjnych

Czynne codziennie:
pon.- pt. 8.00-19.00
sob. 8.00-14.00

ul. Ścinawska 10
59-300 Lubin

tel. (76) 841 01 99

www.pomykala.pl

MECHANIKA POJAZDOWA

- rozrządy
- układy hamulcowe
- zawieszenia
- inne naprawy

KOMPUTEROWE USTAWIANIE ZBIĘŻNOŚCI



lubinextra!

Twoja Reklama

w LubinExtra!

tel. 609 736 704

e-mail: reklama@lubinextra.pl

Transakcja zakończona

Co oznacza przejęcie kanadyjskiej spółki dla KGHM? Przede wszystkim firma stała się wreszcie międzynarodowym koncernem produkującym miedź z kilku złóż a nie jednego.

str. 2

Wypadek w Energetyce

Dwie osoby zostały poparzone w wyniku wybuchu pary, do którego doszło we wtorek na jednym z kotłów Energetyki na terenie Szybu Głównego Zakładów Górniczych Lubin.

Dwie jednostki straży pożarnej, dwie karetki i dwie osoby z poparzeniami w elektrociepłowni, która zasila cały Lubin w ciepło. We wtorek doszło do awarii jednego z kotłów. Rozszczelniła się jego część ciśnieniowa i najprawdopodobniej doszło do wyrzutu pary. W pobliżu awarii znajdowali się pracownicy firmy, która na zlecenie Energetyki czyściła sąsiedni kocioł. I to wśród nich są osoby poszkodowane. Obie trafiły do szpitala – potwierdza Jarosław Jarosik, dyrektor Zakładu Gospodarki Ciepłno-energetycznej spółki Energetyka. Później lekarze zdecydowali o przewiezieniu lżej rannego do szpitala w Głogowie, a drugiego z poważniejszymi obrażeniami do specjalistów w Nowej Soli.

W elektrociepłowni EC-1 zadziałał automatyczny system odcinania uszkodzonych części systemu grzewczego. We wtorek mogło to powodować nieznaczne wahania temperatur w dostarczonym ciepłe.



reklama

Ścinawa. - Szczeka w nocy po 2-3 godziny. Nie można spać, a lekarz nie chce już tabletek nasennych przepisywać...

Psy na wokandzie

Sprawa jest poważna bo ludzka. To, że pies szczeka też wiadomo – bo taka jego natura. Pojawia się jednak pytanie czy może szczekać, a jeżeli tak to jak długo i w jakich godzinach...

Sprawę bada sąd, bo nie wszystkim szczekanie odpowiada. Można powiedzieć, że szczekające psy odrobinę przypominają filmową historię Kargula i Pawlaka, którzy poróżnili się o kota.

- Teraz idzie wiosna, będzie lato i znowu nie będziemy spali – zeznaje przed sądem pani Irena. Wtórnie jej życiowy partner Eugeniusz, którego psy z niedalekiej posesji strasznie denerwują. Inną relację przedstawia sąsiadka. – Mi te psy nie przeszkadzają, a mieszkam piętro niżej i w takiej samej odległości od tego podwórka. Nie wiem nawet jak one wyglądają.

Sąd dopytywał o sąsiada, który spowodował, że sprawa znalazła się na wokandzie. Kobieta nie chciała się wypowiadać, ale w końcu stwierdziła, że przeszkadza mu dużo rzeczy – Kiedyś około godz. 20 pod blokiem rozmawiały dwie kobiety. Otworzył okno i je ucieszył.

W ubiegłą środę zeznawało w sumie pięć osób. Pan Stanisław, który mieszka około 50 metrów od posesji z psami (odległość porównywalna do bloku wielorodzinnego) przed sądem stwierdza – te psy nigdy mi nie przeszkadzały. Pies ma taką naturę, że szczeka. Kończąc zeznanie dodaje – trzeba poznać przyczynę tego szczekania. Jak lis się zakradnie to wszystkie psy ujadają. Jak ludzie idą na imprezę nad Odrę to wiadomo, że też

będzie szczekanie. To w końcu jest pies, a jak pies to szczeka.

Kobieta, której przeszkadza psie sąsiedztwo dodaje - latem jak jest szczekanie to słychać jak w bloku trzaskają zamykane okna. Ale nikt poza nami do sądu nie poszedł.

Sąd w swojej powadze sprawę rozstrzygnąć musi. Wyjścia innego nie ma. Sędzia Marcin Frankowicz, który z prasowych doniesień znany jest z tzw. ciężkich, trudnych spraw wnikliwie dopytuje i słucha. Ostatecznie będzie musiał wydać werdykt w ścinawskim psim problemie. I choć sprawa wydaje się banalna bo każda ze stron swoje racje ma, wyrok wcale taki być nie musi...

Piotr Krażewski



KGHM proponuje, minister mówi swoje.

18 złotych na akcję?

Zarząd KGHM zaproponuje akcjonariuszom przeznaczenie 30 proc ubiegłorocznego zysku na dywidendę. Da to około 18 zł na akcję.

Takiego wyniku jak w ubiegłym roku KGHM nigdy nie miał. Złożyło się kilka czynników w tym dobre kursy miedzi i dolara, a także sprzedaż dokonane przez spółkę. Przypomnijmy Polska Miedź sprzedała Polkomtel oraz Dialog. Obie transakcje dały wynik niemal 4,5 mld zł. W sumie w ubiegłym roku KGHM osiągnął zysk netto w wysokości około 11,2 mld. zł. Jeżeli akcjonariusze nie będą chcieli z KGHM otrzymywać 3,4 mld zł do podziału czyli po 18 zł na akcję. W ocenie KGHM to uczciwa propozycja podziału zysku zwłaszcza

czym w kontekście realizowanego programu inwestycyjnego, który ma zwiększyć możliwości produkcyjne spółki i zdywersyfikować jej działalność dzięki inwestycjom w sektorze energetycznym.

Tymczasem z ministerstwa skarbu napływają niepokojące co do dywidendy wypowiedzi ministra skarbu Mikołaja Budzanowskiego „Dywidenda z KGHM, z zysku za 2011 rok, powinna zaczynać się od 3 mld zł. To powinno być znacząco więcej niż te 3 mld zł – mówi minister. Pozostaje pytanie ile to jest znacząco więcej?



RESTAURACJA
OBERZA

**DZIEŃ 8 MARCA
KOBIECI**
W RESTAURACJACH OBERZA

SPECJALNA OFERTA KULINARNA,
ROMANTYCZNE KOLACJE WE DWOJE,
UPOMINKI.

SZCZEGÓŁY NA STRONIE
WWW.OBERZA.LUBINPEX.COM.PL

SERDECZNIE ZAPRASZAMY !

Pokoleniowa wymiana kadr w KGHM.



Przyjmą tysiąc osób do pracy

Kopalnie, huty, zakłady przeróbki zatrudnią w tym roku około tysiąca osób. Związana jest z rotacją kadry jak i emeryturami.

Tylko w ciągu sześciu lat do 2010 roku Polska Miedź zatrudniła w sumie 7,5 tys. osób. Najmniej przyjęć do pracy było ponad dwa lata temu, kiedy to w 2009 roku zatrudniono niewiele ponad 600 osób. Nowo zatrudniani zastępują najczęściej emerytów, którzy po przepracowaniu 25 lat odchodzą na odpoczynek. Najczęściej mają około 50 lat. W tym roku KGHM w ramach pozyskiwania nowych pracowników chce zainicjować przyciąganie do firmy młodych ludzi będących absolwentami uczelni wyższych. KGHM zatrudnia dzisiaj około 17,5 tys. osób.

Medialny chwyt prezydenta?

Rachunek maklerski stworzył prezydent Lubina i kupił 10 akcji KGHM. Transakcja kosztowała około 1400 zł. Prezydent twierdzi, że będzie mógł wpływać na decyzje dotyczące Polskiej Miedzi.

- Posiadając akcje KGHM będziemy mogli uczestniczyć w obradach walnego zgromadzenia akcjonariuszy - mówi Robert Raczyński, prezydent Lubina. - Chcemy zaskarżyć do Trybunału Konstytucyjnego ustawę o podatku od kopalni. Raczyński utrzymuje, że ustawa narusza interes akcjonariuszy, a podatek uderzy w lokalne samorządy. Prezydent pytany co zrobi z ewentualną dywidendą z tytułu posiadania 10 akcji mówi, że pieniądze przeznaczy na szpital. Gdyby miasto miało stracić na akcjach prezydent mówi - Trochę popłacemy i może jako urzędnicy zrobimy zrzutkę. Opozycyjny radny z Porozumienia Samorządowego Krzysztof Olszowiak na swoim blogu www.olszowiak.pl skomentował decyzje prezydenta. „Prezydent Raczyński, to wytrawny gracz polityczny, który umiejętnie wykorzystuje zabiegi marketingowe do budowania pozytywnego wizerunku. Ostatnio jednak zauważam rysy na tym „krystalicznym” wizerunku, które świadczą o utracie instynktu politycznego. Czy teraz - będąc akcjonariuszem KGHM Polska Miedź S.A., ujawni swoje talenty inwestorskie? Obawiam się, że skończy się jak zawsze - na aktorstwie i piarowskiej propagandzie.”



reklama



P.H.U. ADLAS
SKŁAD OPAŁU RYNARCICE
STACJA PKP

WĘGIEL KAMIENNY I BRUNATNY

MIAŁ KOKS EKOGROSZEK

DOWÓZ DO 30 KM GRATIS !!!

ATRAKCYJNE CENY RATY

tel. 76/ 843 43 02 kom. 600 370 276



**P
R
O
M
O
C
J
A**

Zamienie mieszkanie

27m² na 8 piętrze, do odświeżenia, piękny widok, dwa pokoje, otwarta kuchnia, toaleta wraz z łazienką, wymienione okna, rolety okienne. Interesuje mnie mieszkanie na Przylesiu na parterze, ok. 60 m² bądź mniejsze, zamiana za dług mieszkaniowy bądź dopłatą za metry.
tel. 695 524 478

Tel.: 71 389 63 25

DOM WESELNY

imprezy okolicznościowe
kuchnia domowa
lokal klimatyzowany

ZAJAZD "ZODIAK"

Iwno k/Ścinawy

www.zodiakiwno.tnb.pl

Na balu charytatywnym sympatyków PO zebrano 86 tys. zł

Będzie na siedzisko i wózek

Maja Bratoń, mała ścinawianka, która z powodu sepsy straciła rączki i nóżki. Dzięki sympatykom Platformy Obywatelskiej na balu charytatywnym otrzymała niemal ponad 85 tys. zł!!!

Nie spodziewaliśmy się, że to będzie taka kwota – mówi Beata Jarosz mama dwuletniej Mai Bratoń, dla której przedstawiciele PO zorganizowali bal charytatywny. Czek dla małej ścinawianki opiewa na sumę ponad 86 tys. zł!

- Te pieniądze pozwolą na zakup specjalnego siedziska i wózka – mówi Krzysztof Dereń z Fundacji na Ratunek Dzieciom z Dolnego Śląska. – Być może uda się przygotować te urządzenia w Polsce taniej, ale tu nie chodzi o cenę. Potrzebna jest właściwa jakość i funkcjonalność.

Bal, który odbył się w ubiegły weekend zgromadził kilkadziesiąt osób. Licytowały one różnego rodzaju przedmioty. Niektóre nietuzinkowe i wyjątkowe. Najwyższą cenę zyskały szachy z autografem Gariego

Kasparowa – Tylko z licytacji szachów uzyskaliśmy dla Mai aż 10 tys. zł – cieszy się Piotr Borys, lubiński europoseł. – Nie spodziewałem się takiej sumy.

- Łącznie na balu zebraliśmy 86 090 zł – dodaje Norbert Wojnarowski, poseł PO. – Suma jest rekordowa. Borys nie ukrywa, że na hojność licytujących wpłynęła obecność małej Mai i jej rodziców. – Bawiliśmy się wspólnie do 22 – dodaje eurodeputowany. – Uczestnicy balu widzieli dla kogo przeznaczone będzie wsparcie i jak widać pokazali, że mają dużo serca.

Najbliższe miesiące oznaczają dla małej dziewczynki intensywne konsultacje lekarskie. Na kwiecień zaplanowana jest operacja przycięcia kikutów i naciągania skóry. Potem Maja otrzyma silikonowe protezy do których be-



dzie musiała się przyzwyczaić.

Przypomnijmy Maję Bratoń, urodziła się zdrowa. W szpitalu została

zarażona sepsą. Aby ratować życie dziecka amputowano rączki i nóżki. Zostały tylko ich kikuty.

Tajemnicy smrodu na Przylesiu nie rozwieje

Czym oddychamy? Sprawdzają

Mobilne laboratorium Wojewódzkiego Inspektoratu Ochrony Środowiska stanęło w Lubinie. Do końca roku będzie rejestrowało jakość powietrza.



- Aby badanie było miarodajne i wiarygodne musi trwać cały rok – mówi Łucja Strzelec, kierownik delegatury WIOŚ w Legnicy. Badania są powtarzane co kilka lat. WIOŚ najchętniej ustawiłby stację w innym miejscu np. na os. Przylesie na którym od kilku miesięcy co pewien czas czuć najprawdopodobniej siarkowy odór. – Nie mamy tam jednak miejsca, w którym mobilna stacja mogłaby stanąć – mówi kierowniczka. Teren musi być monitorowany i niedostępny dla osób postronnych. Kiedyś stację ustawiliśmy na terenie boiska szkolnego. Niestety uczniowie dewastowali urządzenie.

W rezultacie mobilna stacja stoi w rejonie stacji wodociągowej przy ul. Jaśminowej, gdzie smród ze

wschodniej części miasta nie jest odczuwalny. Inspektorzy WIOŚ przekonują, że sprawę odoru znają, ale najczęściej normy szkodliwości nie są przekraczane. Nieprzyjemny smród ciągnący się z rejonu wysypiska śmieci owszem jest odczuwalny, ale nie niesie zagrożenia. – W miejscu pracy w rejonie wysypiska normy są zachowane z dużym zapasem. – Mimo tego odór jest nieprzyjemny – dodaje Strzelec.

Inspektorzy ochrony środowiska badają jakość powietrza, którym oddychamy. Chcą poznać, czy nie znajduje się w nim zbyt dużo zanieczyszczeń gazowych. – badamy m.in. stężenie dwutlenku siarki – dodaje Strzelec.

Bilety rozdane

Lubinextra!

Konkurs na Dzień Kobiet

W poprzednim wydaniu LubinExtra! odpowiadaliście na pytania

1. Kiedy ustanowiono Dzień Kobiet?
2. W czasach PRL kobiety najczęściej obdarowywano różami czy goździkami?

Wszystkie odpowiedzi z ponad 50 emaili oraz listów, które trafiły do redakcji pocztą były poprawne. Wśród nich rozlosowaliśmy dwa podwójne zaproszenia do Kina Helios. Otrzymują je Marta Zajac z Lubina i Ewa Senków z Miłoradzic. Gratulujemy!

Wszystkim Paniom w dniu Waszego Święta najserdeczniejsze życzenia składa Załoga LubinExtra!



Nie trwało to krótko

Ile czasu trwa przelanie trzech miliardów dolarów? Nie były to na pewno dwie godziny tylko trochę dłużej.

Cała operacja została zamknięta na zakończenie dnia w poniedziałek. – To na pewno nie było tak, że prezes Tybura naciśnął guzik i poszło – przyznaje Herbert Wirth, prezes KGHM. Szef spółki najbardziej był zadowolony z faktu zrealizowania tej historycznej dla KGHM transakcji. Historycznej również dla Polski, gdyż taka forma „zakupu” jest rzadkością – mowa o przyjaznym przejściu. Wraz z zapłatą za Quadra zmieniła się jej nazwa na KGHM Intenational – Użycie naszej rodzimej nazwy zaproponowali koledzy z Kanady mówiąc, że KGHM jest znaną na świecie marką i szkoda tego nie wykorzystać.

KGHM odda do budżetu około 1,5 mld zł

Jeżeli nie będzie uwag podatek od kopalni może zacząć obowiązywać w kwietniu. Teraz ustawą zajmie się Senat.

Związkowcy mówią, że podatek od kopalni to podatek od KGHM, bowiem dotyczy tylko miedzi i srebra, które w Polsce produkuje spółka z Lubina. Za podatkiem od kopalni było 231 posłów. Nie zgadzało się z ustawą 218 parlamentarzystów. Jeden wstrzymał się od głosu.

Wśród zmian wprowadzonych do ustawy z opodatkowania wyłączono urodek na cele badawcze. Niestety KGHM nie będzie mógł obejść tego przepisu, bo posłowie określili, że jest to jedna tona miesięcznie.

Parlamentarzyści zobowiązali również ministerstwo finansów aby na koniec przyszłego roku przygotowało informację o wpływie nowej daniny na KGHM. Jest ona najwyższa na świecie. Posłowie opozycji obawiają się, że nowy podatek na razie w wersji dla KGHM zniechęci zagranicznych inwestorów.

Wartość opłaty od kopalni uzależniona będzie od cen miedzi i srebra na światowych rynkach, a także kursu dolara.

Związkowcy protestowali w stolicy

Gorąco było pod budynkiem Sejmu, ale bez ekscesów. Związkowcy z całej Polski w tym Zagłębia Miedziowego protestowali przeciwko emeryturom i podatkowi od kopalni.

Syreny alarmowe, wuwuzele, gwizdki czyli wszystko co można usłyszeć na pikietach. Posłowie mieli przykład niezadowolonych z planowanych zmian w ustawie emerytalnej i planowanym wprowadzeniu podatku od kopalni. Protest na Wiejskiej liczył około tysiąca osób. Reprezentacja Zagłębia Miedziowego liczyła ponad 100 osób.

Związkowcy chcą aby Sejm wycofał się z planów zmian w emeryturach i podniesienia wieku emerytalnego. – W całej Europie tego nie ma, będziemy liderem wieku emerytalnego, a zarazem średnia życia Polaka i Polki jest niższa niż w innych krajach, mówi poseł SLD Ryszard Zbrzyzny. Poseł zapowiadał również akcent z Zagłębia Miedziowego – zaprotestujemy również przeciwko podatkowi od KGHM, czyli kopalinom.

Związkowcy z OPZZ pod Sejmem zapowiadali, że przygotowują protesty w dużych miastach. Są gotowi nawet na strajk generalny.

KGHM i nowe technologie

Polska Miedź chce jak najszybciej szkolić pracowników, aby znali maszyny, które dopiero powstaną.

Szwedzki koncern Tamrock, który dostarcza górnicze maszyny, przygotowuje dla Polskiej Miedzi nową technologię urabiania rudy. Prototypowe maszyny dopiero powstaną, ale władze KGHM uważają, że już dzisiaj trzeba zacząć szkolenia pracowników, którzy, jeżeli Szwedzi podejmą taką decyzję, mogliby pracować w oddziale w Zagłębiu Miedziowym. Chcemy, aby tu były produkowane najnowocześniejsze maszyny dla m.in. naszych potrzeb, mówił Herbert Wirth, prezes KGHM. Rozmowy już trwają.

Nowe i proste zasady rozliczenia opłat za energię elektryczną



TAURON Sprzedaż sp. z o.o. proponuje swoim Klientom indywidualnym z terenu wałbrzyskiego, jeleniogórskiego oraz legnickiego nowe zasady rozliczenia opłat za energię elektryczną. Oferta polega na rozliczaniu opłat w sześciomiesięcznym cyklu.

Poniżej znajduje się objaśnienie nowej faktury za energię elektryczną (przykład z obszaru wałbrzyskiego).

Sprzedawca:
TAURON Sprzedaż sp. z o.o.
30-417 Kraków, ul. Łagiewnicka 60
NIP: 676-233-77-35
Bank Zachodni WBK S.A.
00 0000 0000 0000 0000 0000 0000 0000 1

Adres korespondencyjny:
TAURON Obsługa Klienta sp. z o.o.
57-300 Kłodzko, ul. Objazdowa 8
tel.: 32 606 0 606
e-mail: kontakt.walbrzych@tauron-pe.pl

Nabywca:
PROGNOZA JAN 4
ROZLICZENIOWA 1
58-260 BIELAWA

FAKTURA VAT NR B123152065
ZA ENERGIĘ ELEKTRYCZNĄ I USŁUGI DYSTRYBUCYJNE

Punkt odbioru: ENERGETYCZNA 2, 58-260 BIELAWA 5

Rozliczenie za okres od 13/09/2011 do 13/03/2012 6

lp.	Rozliczenie finansowe ogółem	Wartość netto [zł]	Stawka VAT [%]	Kwota VAT [zł]	Wartość brutto [zł]
1	Należność za okres od 13/09/2011 do 13/03/2012	325,81	23	74,94	400,75
2	Wartość prognozy z poprzedniej faktury od 13/09/2011 do 29/02/2012	300,00	23	69,00	369,00
3	Odsetki za nieterminowe wpłaty	0,11	np*	0,00	0,11
Wynik rozliczenia (1 - 2 + 3)		25,92		5,94	31,86

Należność do zapłaty: 10 31,86 zł
Termin płatności: 23/04/2012

Wycelowanie odsetek

Kwota	Kwota odsetek [zł]	Nr	Ilość dni
15,91	0,11	BB92072228	20

Przewidywana należność na okres od 13/03/2012 do 31/08/2012 12

Nr blankietu	Termin płatności	Ilość [kWh]	Kwota netto [zł]	W tym akcyza [zł]	Stawka VAT [%]	Kwota VAT [zł]	Kwota brutto [zł]	(-) nadpłata (+) niedopłata [zł]	Do zapłaty [zł]
B123152066	23/04/2012	20	10,90	0,40	23	2,51	13,41	10 31,86	45,27
B123152067	23/05/2012	96	52,39	1,92	23	12,05	64,44		64,44
B123152068	25/06/2012	96	52,39	1,92	23	12,05	64,44		64,44
B123152069	23/07/2012	96	52,39	1,92	23	12,05	64,44		64,44
B123152070	23/08/2012	96	52,39	1,92	23	12,05	64,44		64,44
B123152071	24/09/2012	96	52,39	1,92	23	12,05	64,44		64,44
12 500		500	272,85	10,00		62,76	335,61	31,86	367,47

16 31,86 367,47

Kontrahent: 00 000 000 2

TAURON
POLSKA ENERGIA

Data nadania: 13/03/2012

ADRESAT:
PROGNOZA JAN 3
ROZLICZENIOWA 1
58-260 BIELAWA

UWAGA ZMIANA WYGLĄDU FAKTURY
Integralną częścią faktury stanowi załącznik zawierający szczegółowe rozliczenie zużycia energii elektrycznej.

ORYGINAL z dnia 13/03/2012

Data sprzedaży: 03/2012

Słownie: trzydzieści jeden złotych osiemdziesiąt sześć groszy

Jeżeli Klient zalega z opłatami za miniony okres rozliczeniowy, w tym miejscu pojawi się przypomnienie o konieczności uregulowania należności wraz z ich specyfikacją

strona 1/2

- 1 Numer rachunku bankowego, na który należy dokonywać wpłat
- 2 Numer ewidencyjny Klienta
- 3 Adres do korespondencji
- 4 Adres miejsca zamieszkania Klienta
- 5 Adres punktu poboru, miejsca gdzie zainstalowany jest licznik energii elektrycznej
- 6 Okres, którego dotyczy rozliczenie*
- 7 Wartość brutto faktycznie zużytej energii elektrycznej i usługi dystrybucji w okresie, którego dotyczy rozliczenie*
- 8 Wartość brutto prognozy za okres, którego dotyczy rozliczenie*
- 9 Odsetki za nieterminowe wpłaty*
- 10 Wartość brutto rozliczenia:*
- niedopłata jest doliczana do pierwszego blankietu z prognozą i płatna w terminie płatności pierwszego blankietu,
- nadpłata pomniejsza kwotę prognozy do zapłaty, o ile klient nie zażąda jej zwrotu
- 11 Specyfikacja faktur stanowiących podstawę do wycelowania odsetek za nieterminowe wpłaty*
- 12 Okres, na który ustalona została przewidywana należność
- 13 Numery blankietów wpłat dołączonych do faktury, zawierających wartość prognozy na kolejny okres rozliczeniowy. **UWAGA!** Pierwsza faktura po zmianie cyklu rozliczeń może zawierać mniej niż 6 blankietów. Ilość blankietów uzależniona jest od terminu kolejnego odczytu licznika. Odczyt licznika zostanie dokonany w miesiącu, w którym przypada termin płatności ostatniego blankietu prognozowego
- 14 Terminy płatności kolejnych blankietów
- 15 Prognozowane zużycie energii na kolejny okres rozliczeniowy [kWh]
- 16 Kwoty do zapłaty ustalone na najbliższy okres rozliczeniowy. Pierwszy blankiet dodatkowo może zawierać rozliczenie, o którym mowa w pkt 10. ulotki („+” niedopłata lub „-” nadpłata)

*/ Pozycje te nie wystąpią na pierwszej fakturze w cyklu prognozowym. Pierwsza faktura w nowym cyklu będzie zawierała tylko prognozy na następny okres. Za miniony okres rozliczeniowy klient został rozliczony i otrzymał fakturę wg dotychczasowych zasad (w cyklu dwumiesięcznym).

ZAŁĄCZNIK DO FAKTURY VAT NR B123152065 ORYGINAL Z DNIA 13/03/2012 DATA WYSTAWIENIA 13/03/2012

Informujemy, że:

- Na podstawie decyzji Prezesa URE, od dnia 1 stycznia 2012 roku nastąpiła zmiana Taryfy TAURON Dystrybucja S.A. w zakresie stawek opłaty przejściowej, natomiast od dnia 3 stycznia 2012 roku w zakresie pozostałych stawek opłat za usługi dystrybucji.
- Na podstawie decyzji Prezesa URE, od dnia 1 stycznia 2012 roku nastąpiła zmiana Taryfy TAURON Sprzedaż sp. z o.o. dla energii elektrycznej dla odbiorców grup taryfowych G.
- Dane dotyczące struktury paliw zużytych do wytworzenia energii elektrycznej oraz ich wpływu na środowisko, treść aktualnych Taryf oraz dodatkowe informacje znajdują się na stronie internetowej www.tauron-pe.pl
- Operatorem Systemu Dystrybucyjnego jest Spółka TAURON Dystrybucja S.A.
- Zgłaszanie awarii energetycznych – tel. 991

Szczegółowe rozliczenie zużycia energii za okres 13/09/2011 do 13/03/2012

Nr licznika energii elektrycznej: 12930839 1 Taryfa: G11 Mnożna: 1

Strona	Opis	Data / (Typ) odczytu	Wskazanie	Ilość	j.m.	Ilość m-c	Cena jedn. netto [zł]	Wartość netto [zł]	Stawka VAT [%]
calodobowa	energia elektryczna	01/01/2012 (S)	16269	15820	449	kWh	0,2682	120,42	23
calodobowa	skł. zmienny stawki siec.	01/01/2012 (S)	16269	15820	449	kWh	0,1618	72,65	23
calodobowa	skł. jakości opł. system.	01/01/2012 (S)	16269	15820	449	kWh	0,0070	3,14	23
calodobowa	skł. opłaty przejściowej	01/01/2012				m-c	3,50	13,50	23
calodobowa	skł. stały stawki siec.	01/01/2012 2				m-c	3,05	9,15	23
calodobowa	opł. abonam. dystrybucji	01/01/2012				m-c	0,68	2,04	23
calodobowa	energia elektryczna	03/01/2012 (S)	16274	16269	5	kWh	0,2844	1,42	23
calodobowa	skł. zmienny stawki siec.	03/01/2012 (S)	16274	16269	5	kWh	0,1618	0,81	23
calodobowa	skł. jakości opł. system.	03/01/2012 (S)	16274	16269	5	kWh	0,0070	0,04	23
calodobowa	skł. opłaty przejściowej	03/01/2012				m-c	0,06	0,18	23
calodobowa	skł. stały stawki siec.	03/01/2012				m-c	0,06	0,18	23
calodobowa	opł. abonam. dystrybucji	03/01/2012				m-c	0,06	0,18	23
calodobowa	energia elektryczna	13/03/2012 (R)	16443	16274	169	kWh	0,2844	48,06	23
calodobowa	skł. zmienny stawki siec.	13/03/2012 (R)	16443	16274	169	kWh	0,1751	29,59	23
calodobowa	skł. jakości opł. system.	13/03/2012 (R)	16443	16274	169	kWh	0,0065	1,1	23
calodobowa	skł. opłaty przejściowej	13/03/2012				m-c	2,94	3,87	23
calodobowa	skł. stały stawki siec.	13/03/2012				m-c	2,94	3,40	10,00
calodobowa	opł. abonam. dystrybucji	13/03/2012				m-c	2,94	0,70	2,06

Typ odczytu: F - odczyt fizyczny, Z - odczyt zdalny, O - odczyt podany przez odbiorcę, S - odczyt szacowany, prognozowany

Razem wartość netto 325,81 zł
plus kwota VAT 74,94 zł
Razem wartość brutto 400,75 zł

Wartość ogółem w rozliczeniu na stawki VAT	Stawka VAT [%]	Wartość netto [zł]	Kwota VAT [zł]	Wartość brutto [zł]
400,75	23	325,81	74,94	400,75
Ogółem:		325,81	74,94	400,75

Słownie: czterysta złotych siedemdziesiąt pięć groszy
Od 623 kWh energii elektrycznej pobrano akcyzę w kwocie 12,46 zł.

strona 2/2

- 1 Grupa taryfowa, w której rozliczany jest Klient
- 2 Daty odczytu licznika*
- 3 Wskazania licznika*
- 4 Ilość faktycznie zużytej energii elektrycznej w okresie, którego dotyczy rozliczenie*
- 5 Ceny i stawki opłat zgodne z obowiązującą Taryfą dla energii elektrycznej dla Odbiorców grup taryfowych G i Taryfą TAURON Dystrybucja S.A.*
- 6 Wartość brutto faktycznie zużytej energii elektrycznej i usługi dystrybucji w okresie, którego dotyczy rozliczenie*

*/ Pozycje te nie wystąpią na pierwszej fakturze w cyklu prognozowym. Pierwsza faktura w nowym cyklu będzie zawierała tylko prognozy na następny okres. Za miniony okres rozliczeniowy klient został rozliczony i otrzymał fakturę wg dotychczasowych zasad (w cyklu dwumiesięcznym).

Telefoniczna Obsługa Klienta: 32 606 0 606

www.6miesiocy.tauron-pe.pl

W trosce o naszych Klientów informujemy, że TAURON Sprzedaż sp. z o.o. w ramach opisanego systemu rozliczeniowego nie aktualizuje umów za pośrednictwem przedstawicieli handlowych i nie żąda od klientów odsyłania podpisanych dokumentów.

Nie ma już Quadry jest KGHM International

Transakcja zakończona

Zakup daje nam długą perspektywę bycia firmą konkurencyjną - mówi Herbert Wirth, prezes Polskiej Miedzi. - To nowa era rozwoju KGHM. Zakończyliśmy transakcję przyjaznego przejęcia kanadyjskiej spółki.



Pełny 100-procentowy pakiet kosztował niewiele ponad 9 mld zł. To oznacza, że lubińska spółka wydała o kilkaset milionów mniej niż pierwotnie planowała. Co oznacza przejęcie kanadyjskiej spółki dla KGHM? Przede wszystkim firma stała się wreszcie międzynarodowym koncernem produkującym miedź z kilku złóż a nie jednego. Dodatkowo miedź nie jest jedynym pierwiastkiem pozyskanym wraz z Quadra. W pakiecie surowców pojawiły się nowe metale takie jak molibden, nikiel, platyna, pallad, selen czy ołów. Są również uzyskiwane w KGHM ren oraz złoto. - To aktywo, które nabyliśmy, jest dla nas bardzo atrakcyjne, mimo różnych opinii. Daje to KGHM bardzo długą perspektywę bycia firmą konkurencyjną, ale też firmą multimetalową, czyli będziemy produkowali nie tylko miedź i srebro, ale i platynowce oraz złoto i w to dodatku od razu w wymiarze 10,5 tony rocznie - wymienia Herbert Wirth.

Już w tym roku ogólne wydobycie Polskiej Miedzi wzrośnie o 25 proc. Stanie się tak za sprawą kupionych i działających kopalń. Produkcja miedzi ma być wyższa o 100 tys. ton. Ponadto baza surowcowa KGHM wzrasta do

szacowanych 8,2 mld ton co daje 4 miejsca na świecie pod względem bazy surowcowej. Produkcja miedzi ma wzrosnąć do 700 tys. ton miedzi elektrolitycznej rocznie. - Spółka ma teraz dalszy potencjał wzrostu wynikający z projektów będących w różnych fazach realizacji oraz eksploracji. W perspektywie kilku lat obniżymy o ok. 20 proc. średni koszt produkcji miedzi. To także gwarancja długoterminowego utrzymania rentowności Grupy KGHM na podlegającym wahaniom rynku miedzi - mówi Wirth.

Wraz z zakupem Quadry, która już zmieniła nazwę na KGHM International, Polska Miedź kupiła projekty górnicze, które są w fazie realizacji. Najcenniejszy z nich to Sierra Gorda w Chile. Tutaj miedź wydobywana będzie metodą odkrywkową. Grupa KGHM posiada teraz zdywersyfikowany portfel aktywów w krajach niskiego ryzyka oraz portfel projektów zapewniających rozwój obecnej bazy produkcyjnej. To 9 kopalń w: Polsce, Kanadzie, USA i Chile oraz 5 projektów w fazie inwestycyjnej i przedinwestycyjnej: Sierra Gorda w Chile, Głogów Głęboki Przemysłowy w Polsce, Afton Ajax i Victoria w Kanadzie oraz Malmbjerg na Grenlandii.

To także projekty eksploracyjne w Waisswasser (Niemcy), Wartowicach, Szklarach, Gaworzycach-Radwanicach (Polska) oraz Kirkwood, Falconbridge, Footwall, Foy (Kanada).

- Po 50 latach naszej działalności mamy nowe otwarcie. KGHM staje się firmą globalną, firmą, która działa na rzecz bezpieczeństwa surowcowego. To jest bardzo istotne w dzisiejszych czasach, kiedy coraz nowsze urządzenia potrzebują coraz lepszych metali. W tym KGHM chce się specjalizować - mówił w Warszawie Her-

bert Wirth, prezes KGHM.

Zmiana nazwy Quadra FNX na KGHM International stała się faktem. Nową spółkę czekają zmiany kadrowe. Polska Miedź będzie wprowadzała do niej swoich ludzi. Dzisiaj wiadomo, że na swoim stanowisku pozostanie dotychczasowy prezes Quadry Paul Blythe. Wspierać go będzie dwóch mena-

dżerów z KGHM, którzy znajdują się w Komitecie Wykonawczym. Ponadto lubińska spółka będzie miała większość w Radzie Dyrektorów, co zapewni kontrolę nad przejętym przedsiębiorstwem nowej spółki. Prezes Herbert Wirth zapowiada, że w ciągu kilku lat KGHM International pojawi się kanadyjskiej giełdzie w Toronto.



Wszystkie dzieci nasze są?

Czegoś takiego w lokalnej samorządności jeszcze nie było. Miasto nie radzi sobie z meldowanymi „na sztukę” więc ukarane mają być wszystkie - 650 dzieci z terenów wiejskich.



- Zaapelowaliśmy do Prezydenta o ponowne przyjrzenie się problemowi (...) tym bardziej, że wypowiedzenie umowy nastąpiło z naruszeniem terminu - napisała do lokalnych redakcji wójt Rogowska.

Wyowiedzenie realizowanej od ponad 12 lat między gminą wiejską, a miastem umowy nastąpiło z końcem lutego, bez żadnego ostrzeżenia, sygnału, czy rozmowy. - Nie było żadnych sygnałów, zostaliśmy zaskoczeni tym wypowiedzeniem - mówi Janusz Łucki, rzecznik gminy Lubin. - Nie wiem, jak prezydent Lubina sobie to wyobraża, ale nie ma takiej możliwości, abyśmy od września mogli zapewnić naszym 650 dzieciom kształcenie w naszych szkołach.

Dlaczego umowa została wypowiedziana? Problem dotyczy wspomnianych już „meldunków - są ciągle rozbieżności dotyczące weryfikacji ilości uczniów faktycznie zamieszkałych na terenie Gminy Wiejskiej Lubin, a uczęszczających do naszych szkół i zrzuconiu na nas dokumentowania faktu zamieszkania na ich terenie - informuje rzecznik prezydenta Krzysztof Maj.

Koszt utrzymania dziecka w szkole podstawowej czy gimnazjalnej należącej do miasta wynosi od 7 do 12 tys. zł. w skali roku. Można przyjąć, że połowa kwoty to wysokość subwencji oświatowej. Policzmy: subwencja na dzieci wiejskie otrzymywana przez miasto wynosi 455,30 zł/m-c na ucznia. Ponadto zgodnie z uchwałą rady gminy, wójt przekazuje do miasta dodatkowo średnio 755 zł miesięcznie na dziecko. Nie trzeba być matematycznym geniuszem aby policzyć, że razem te dwie kwoty dają więcej niż 12 tys. zł rocznie na ucznia. W ubiegłym roku poza subwencją gmina przekazała 3 mln zł, a we

ruchomością spadła już do 4,2 mln zł. a kupca dalej nie widać na horyzoncie. Kolejna próba sprzedaży jest w trakcie bo powiat pilnie potrzebuje pieniędzy. Czy zatem wypowiedzenie umowy na kształcenie wiejskich dzieci przez prezydenta i błyskawiczne przesłanie oferty od jego zaufanego starosty z Lubin 2006 jest przypadkowe czy nie?

Władze gminy wiejskiej nie chcą nawet myśleć o tym, że wypowiedzenie umowy i oferta starosty mają coś ze sobą wspólnego, nie przyjmują też do wiadomości że może to być próba zmuszenia gminy do kupienia powiatowej ruiny. Nawet gdyby gmina zdecydowała się na ten desperacki krok, szkoła w Chróstniku nie zaczęłaby działać od września, czyli miesiąca, od którego dzieci z terenów wiejskich nie będą miały wstępu do miejskich szkół. - W budżecie nie mamy takich pieniędzy ani na kupno Chróstnika, ani tym bardziej na remont tej nieruchomości - mówi Łucki.

W gminie wiejskiej jasno dają do zrozumienia, że gdyby było wiadomo, że miasto wywinie taki numer, budowano by własną szkołę, albo rozbudowywano istniejącą. - To wymaga jednak kilkuletniego programu inwestycyjnego - dodaje rzecznik Łucki.

Na oficjalnym portalu miasta można przeczytać, jakie są powody wypowiedzenia umowy. Cytujemy zatem za lubin.pl „Problemy z rozliczeniami, dowożeniem dzieci do szkół i obwodami spowodowały, że urzędnicy z Lu-

Korci zapytać kto rozmija się z prawdą - prezydencki portal, czy wójt Irena Rogowska?

wcześniejszych latach (2010, 2009) średnio po 2,5 mln zł.

Patrząc na powyższe wyliczenia, decyzja o wypowiedzeniu umowy jest nie tyle dziwna co może wręcz szkodzić miejskiej oświacie. Może skutkować zwolnieniami nauczycieli, bo 650 dzieci to niemal jedna szkoła.

Wnioski nasuwają się same - miasto robi dobry interes na dzieciach z terenów wiejskich. Daje utrzymanie swoim nauczycielom, w zamian za to wszystkie dzieci mają dostęp do doskonałej bazy dydaktycznej lubińskich szkół. Dlaczego zatem prezydent wypowiada umowę? Umowa dawała mu takie prawo wynika z informacji rzecznika i miasto z tego skorzystało dając siedmiomiesięczny okres wypowiedzenia. Okazuje się jednak, że pojawia się pewnego rodzaju ciekawostka związana z wypowiedzeniem. Starosta powiatu Tadeusz Kielan (Lubin 2006), powziął informację, że miasto wypowiedziało umowę gminie wiejskiej. Nie zastanawia się długo i w ciągu trzech dni do wójt Ireny Rogowskiej występuje z propozycją - kupna budynku po Zespole Szkół w Chróstniku, który radni Lubin 2006 ze zarządkiem powiatu zlikwidowali i od wielu miesięcy nie mogą sprzedać. Cena rozsypującej się sali gimnastycznej, budynku szkoły wraz z innymi nie-

bina powiedzieli dość i wypowiedzieli umowę gminie wiejskiej na naukę jej dzieci w lubińskich placówkach. Urząd musiał do tej pory płacić nie tylko za edukację uczniów z naszego miasta, ale też ze wsi. A koszt utrzymania jednego dziecka w szkole to średnio od 7 do 12 tys. zł. Tylko połowę pokrywa subwencja oświatowa."

Patrząc na powyższy cytat korci zapytać kto rozmija się z prawdą w przekazywanych informacjach - prezydencki portal, czy wójt Irena Rogowska, która w sprostowaniu podając kwoty i szczegółowe informacje zaprzecza temu co publikują prezydenckie media. Zostaje jeszcze kwestia wypowiedzenia, bez wcześniejszych rozmów. Krzysztof Maj potwierdza, że o wypowiedzeniu umowy gminie nie rozmawiano z jej przedstawicielem, ale dodaje również - kwestie sporne były omawiane około 18 miesięcy temu.

- Mając na uwadze dobro uczniów, zaapelowaliśmy do Prezydenta o ponowne przyjrzenie się problemowi i nie podejmowanie drastycznych rozwiązań bez wcześniejszych wzajemnych konsultacji, tym bardziej, że wypowiedzenie umowy nastąpiło z naruszeniem terminu - napisała do lokalnych redakcji wójt Rogowska.

Piotr Krażewski

Dwanaście tysięcy osób już korzysta z abonamentu medycznego MCZ



Zysk pacjenta jest znacznie większy niż może się to wydawać. Z porady specjalisty korzystamy szybko i co najważniejsze bez wielotygodniowego oczekiwania.

Coraz więcej firm Zagłębia Miedziowego przekonuje się, że warto dbać o zdrowie pracowników, a także ułatwiać dostęp do lekarza,

rodzinie zatrudnionego. W dawnym województwie legnickim liderem opieki abonamentowej jest Miedziowe Centrum Zdrowia, które swoje przychodnie ma w Lubinie, Legnicy i Głogowie. Opiekę abonamentową MCZ uruchomił prawie trzy lata temu. Pierwotnie była adresowana do oddziałów Polskiej Miedzi. Dziś z oferty dodatkowej opieki medycznej korzysta większość spółek związanych z KGHM. Liczba osób korzystających z abonamentowej opieki rośnie z roku na rok. Na koniec lutego było ich łącznie ponad 12 tys.! Od marca

z abonamentu mogą korzystać kolejni pracownicy dużej regionalnej firmy. Dlaczego abonamentowa opieka medyczna jest opłacalna dla pracownika danego zakładu? Odpowiedź jest banalnie prosta. Wystarczy próbować dostać się do specjalisty w tradycyjny sposób. Wtedy okaże się, że limit przyjęć do lekarza jest niewystarczający i ze specjalistycznej poradni świadczącej usługi w ramach kontraktu z Narodowym Funduszem Zdrowia odchodzimy z kwitkiem, albo z opcją wizyty za dwa, trzy tygodnie,

albo nawet za miesiąc, lub pół roku - trzeba mieć zdrowie, żeby chorować. W przypadku abonamentu do specjalisty dostaniemy się bez skierowania, a co najważniejsze w ciągu 5 dni roboczych lub w pilnych przypadkach w ciągu 24 godzin! W zakładach, gdzie do programu abonamentowego przystąpiło ponad 60 proc zatrudnionych dostęp do świadczeń medycznych u specjalistów jest nielimitowany. Jeżeli z abonamentu korzysta mniej niż 60 proc załogi danej firmy wybrany specjalista dostępny jest dwa razy w roku.

Miedziowe Centrum Zdrowia w ramach abonamentu daje dostęp do 21 konsultantów różnych specjalności. Rejestracja odbywa się w osobnym „abonamentowym” okienku lub telefonicznie pod numerami telefonów, które dedykowane są wyłącznie beneficjentom korzystającym z abonamentowej opieki medycznej. Opieka abonamentowa popularna jest w wielu krajach. W każdym z nich, wynika z faktu limitowania dostępu do świadczeń refundowanych z ubezpieczalni, czy tak jak w Polsce Narodowego Funduszu Zdrowia.

Fakt dobrego funkcjonowania abonamentowej opieki doceniają nawet pracownicy służby zdrowia gdzie wydawać by się mogło o poradę specjalisty jest najłatwiej. Tylko w MCZ z medycznego abonamentu skorzystało już ponad 150 pracowników. To najlepszy dowód, że oferowana usługa jest dobrze oceniana w samym środowisku medycznym. Dodajmy, że jakość usług abonamentowych w MCZ jest stale monitorowana przez badanie satysfakcji pacjenta. Wyniki są dobre i to wpływa na fakt, że osób korzystających z abonamentu jest coraz więcej.

Smakosz

Sieć kantyn pracowniczych otwiera kolejne drzwi

dla wszystkich

Dobra kuchnia, przyjemny wystrój i bogaty asortyment - tym kusi nowa sieć tworzona przez Lubinpex. Kantyny Smakosz powstają w kolejnych zakładach pracy.

W poniedziałek ruszył Smakosz Centralny (główna stołówka), we wtorek Smakosz Zachodni, a na połowę kwietnia planowane jest otwarcie Smakosza Wschodniego. Tym sposobem pracownicy Zakładów Górniczych Lubin dołączyli do kolegów z innych oddziałów, którzy chwalą sobie swojego Smakosza.

ZG Lubin był ostatnim oddziałem Polskiej Miedzi, w którym nie było Smakosza. Nowa sieć Lubinpexu to nie tylko uniwer-

salne dla wszystkich placówek standardy aranżacji wnętrz oparte na ciepłym, pomarańczowym kolorze, ale również wysoka jakość serwowanych posiłków oraz obsługi klienta. - Wizytówką Smakosza, jak mówi sama nazwa, jest oczywiście doskonała kuchnia - mówi Marika Horoszczak, kierownik działu marketingu i Public Relations w Lubinpexie. - Zmieniają się również usługi dotyczące profilaktyki. Zostaną dostosowane do standardów usług świadczonych na pozostałych oddziałach i hutach. Te zmiany oznaczają, że np. w ramach posiłków profilaktycznych pracownicy ZG Lubin będą mogli wybierać wśród bogatego asortymentu wędlin (40 rodzajów, z cze-

go zawsze dostępnych będzie 15), czterech rodzajów serów żółtych, które będą krojone na życzenie klienta oraz soków wiodących marek. - Pracownicy KGHM to dla nas bardzo ważna grupa klientów, korzystająca z naszych usług również prywatnie. Mamy nadzieję, że wprowadzone zmiany spotkają się z ich przychylną reakcją - dodaje Horoszczak. W Smakoszu można zjeść kilkanaście dań. Zmieniło się dużo - mówi pan Przemysław. - Jest przyjemnie, a dania są całkiem, całkiem. Przyzwoity obiad można zjeść za 12 zł. Odwiedzający kantynę górniczą, w poniedziałek w ramach degustacji mogli spróbować różnych wyrobów Lubinpexu.



Jedna jaskółka wiosny nie czyni.

Pokonali Juranda

Coś drgnęło w szeregach piłkarzy ręcznych MKS Zagłębie Lubin. Czy to zmiana trenera czy jakiś inny cud sprawił, że po trzech porażkach jest zwycięstwo?

Pierwszych dwadzieścia minut spotkania było dość wyrównane, ale gol dla Juranda wpada jako pierwszy. Prym w celnych strzałach wiódł Mikołaj Szymyślik, który intensywnie atakował bramkę przeciwnika, doprowadzając do remisu 8:8. W 28. minucie po rzutach Michała Stankiewicza i wspomnianego Mikołaja Szymyślika Zagłębie prowadziło 13:10. Wynik

pierwszej połowy, 15:10 przypieczętował Michał Stankiewicz, zdobywając bramkę dla miejscowych. Druga odsłona meczu nie rozpoczęła się pomyślnie dla gości. Już w 34. minucie czerwoną kartką za faul na Jarosławie Paluch otrzymał Tarcijonas. Osłabienie rywala pomogło podopiecznym Szafrancica zwiększyć przewagę punktową. W 36. minucie za

sprawą Piotra Adamczaka prowadzili 19:12. W 42. minucie gry Łukasz Kuźdeba po dwóch rzutach wypracował sześciopunktową różnicę bramek, 23:17. Tak wysoka przewaga przydała się, bowiem Zagłębie do końca meczu również grało w osłabieniu. Parkiet, po otrzymaniu czerwonej kartki, musiał opuścić Bartosz Starzyński. Ciechanów gonił wynik, jed-

nak nie zdołał odrobić straty sześciu bramek. Spotkanie zakończyło się bezapelacyjną wygraną miedzioch 30:23. – Przede wszystkim dobrze zagraliśmy w obronie i dlatego łatwiej broniło się Michałowi Świrkulowi i Adamowi Malcherowi. Czekają nas kolejne ważne spotkania, w których mamy nadzieję zagramy, jak w tym meczu. - podsumował mecz Mikołaj Szymyślik.

Lubińscy siatkarze dają z siebie wszystko.

Stawka – utrzymanie w lidze

Podopieczni Pawła Szabelskiego bez większego trudu pokonali Wandę Kraków, 3:0. Spotkanie od samego początku układało się po myśli lubinian. Jedynie w drugim secie rywale postawili wysoko poprzeczkę. Ostatecznie jednak, partię wygrało Mundo.

Siatkarze z naszego miasta dyktowali warunki gry. Skuteczny blok i konsekwentne zagrywki, dały gościom pewną wygraną. Warto wspomnieć, że lubiński szkolenowiec, podczas całego spotkania zrobił tylko jedną zmianę. Mundo zwycięstwem wywalczyło ósme miejsce w I lidze siatkarskiej, jednak aby podtrzymać dobrą passę i potwierdzić swój udział w fazie

play-off, miedziochi muszą wygrać ostatni pojedynek w rundzie zasadniczej. Podopieczni Pawła Szabelskiego na własnym parkiecie zmierzą się z Siatkarzem Wieluń. Mecz odbędzie się 10 marca o godzinie 17.00 w Szkole Podstawowej nr 14. Wanda Kraków (11:25, 26:28, 22:25) MKC Cuprum Mundo Lubin.



Z lewej Paweł Szabelski, trener oraz Robert Szczerbaniuk

Będzikowski miał uleczyć Zagłębie, ale się nie udało więc...

Powrót do przeszłości

Szafraniec, Będzikowski i Szafraniec. Tak wygląda trenerski przekładaniec w MKS Zagłębie Lubin.

Już od dłuższego czasu nie wiodło się piłkarzom ręcznym MKS Zagłębie Lubin. Po osiemnastu spotkaniach i blamażu na własnym parkiecie, mają na swoich koncie jedynie jedenaste punkty. To o wiele za mało, jak na wymagania stawiane przez władze klubu i oczekiwania wobec byłych mistrzów Polski.

Jacek Będzikowski miał być lekiem na niemoc Zagłębia. Młody, ambitny były szczypiornista miał wyciągnąć drużynę z dołu tabeli. Nie udało się. Zagłębie nadal znajduje się w ogonie, a klub podziękował Będzikowskiemu za współpracę. Na stare śmieci wrócił Jerzy Szafraniec, który w pełni funkcję dyrektora sportowego. Czy były szkolenowiec podźwignie ekipę? Czas pokaże. Zapewne zna zespół od podszewki i wie, jak zmobilizować zawodników. Jednak mówi się też, że nie wchodzi się dwa razy do tej samej wody. Na zdjęciu trener Jerzy Szafraniec.



Wytrawnym piechurom nie straszne są wiatr i mróz

Wiatr im nie przeszkadzał

Druga edycja III Grand Prix Lubina w nordic walking. Zapaleni kijkarze mieli do pokonania trasę 5 kilometrów. Wystartowało 50 zawodników

Choć dla zapalonych miłośników tego sportu taka trasa to żaden wyczyn, to jednak tym razem we znaki dawał się bardzo silny wiatr oraz wysoki stopień trudności szlaku.

W Grand Prix startowali nordycowcy z Zielonej Góry, Ścinawy, Góry, Gubina, Legnicy, Niechlowa, Czempinia, Rawicza, Wrocławia, Ruji i oczywiście z Lubina. Jako pierwsze ruszyły panie. Po dziesięciu minutach, do rywalizacji przystąpili panowie. W kategorii OPEN, pierwsza na mecie była Agnieszka Świercz ze Ścinawy, natomiast pierwszym mężczyzną na finiszu był Ireneusz Lubiatoński z Gubina.



Mistrzynie pokazały klasę. Takie mecze to prawdziwa atrakcja.



Lublin na trzecim miejscu

Ataki na bramkę przeciwnika i zaciętość w linii obrony. Tak wyglądał mecz 22. kolejki Superligi Kobiet, w wykonaniu zawodniczek KGHM Metraco Zagłębia Lubin i SPR Lublin. Bitwę wygrały podopieczne Bożeny Karkut.

Każdy kibic, który pojawił się na parkiecie SP Nr14 w Lublinie wiedział co go czeka. Od pierwszych minut spotkanie było przepelnione emocjami, nie zawsze tymi pozytywnymi, bo zawodniczki często się faulowały i kilka minut leżały na parkiecie. Trafienie numer 1, należało do Kingi Byzdry. Zagłębie prowadziło. Szybko jednak miedziove przekonały się, że Lublin, po srogich batch od Vistalu, nie będzie tylko się bronił. Wręcz przeciwnie, podopieczne Edwarda Janakowskiego co chwilę udowodniały, że są w znakomitej formie. Najbardziej

aktywne były, Agnieszka Kocela, Alina Wojtas, Dorota Małek czy Valentina Nestsiaruk.

W 10. minucie meczu, Anna Pałgan rzuciła ostatnią bramkę, po której Lublin prowadził w pierwszej połowie. Chwilę później, był już remis i powiększająca się przewaga Lublina. Do przerwy, 15:11 dla gości. Zrobiło się nerwowo. Jednak w drugiej połowie Zagłębie szybko leczyło rany. W 45. minucie pojedynku lubinianki przegrywały już tylko różnicą jednego trafienia. Co prawda za sprawą Małgorzaty Stasiak zrobiło się 20:17 dla Lublina, ale prowadzenie po-

nownie było tylko chwilowe. Szybko mieliśmy remis 21:21. Kapitan miedziovego zespołu, Kaja Załęczna, zdobyła dwudziestą drugą bramkę i wróciła nadzieja na zwycięstwo.

Po kolejnych dwóch bramkach Jeleny Bader, sen stał się jawą i Metraco zwyciężyło twarde rywalki, 24:22. - Mecz był w pewnych momentach dramatyczny. Przegrywałyśmy nawet czterema bramkami, ale jakoś to wyciągnęłyśmy. Wszystko wyglądało całkiem nieźle, prócz tej skuteczności - skomentowała, Joanna Obrusiewicz, KGHM Metraco Zagłębie Lubin.

Od pięciu lat Piotrcovia nie może pokonać zespołu z Lubina.

Inaczej być nie mogło

KGHM Metraco Zagłębie Lubin w pierwszym meczu ćwierćfinału fazy play-off, rozgromiło na własnym parkiecie Piotrcovię Piotrków Trybunalski, 38:21.

Od samego początku faworytem spotkania była ekipa Bożeny Karkut. Można by rzec, że miedziove zdobywały bramki z uśmiechem na twarzy. Dominacja Zagłębia była widoczna w każdym elemencie gry. Po pięciu minutach pojedynku, miedziove wygrywały, 3:1. Rywalki starały się nawiązać równorzędną walkę, ale najczęściej trafiały na niezawodną obronę Metraco, która zatrzymywała każdy atak, bądź ich rzuty z łatwością wylapywała Monika

Maliczkievicz. Do przerwy miejscowe prowadziły, 21:4. W drugiej połowie, zawodniczki z Piotrcovia nieco odrobiły stratę, ale i tak nie w sposób było dogonić lubinianki, które rzucały kolejne gole. W 50. minucie meczu, Agnieszka Jochymek zdobyła trzydziestą drugą bramkę dla miedziove. W tym momencie, Piotrków miał na koncie trzynaście oczek. Było już pewne, że zbyt wiele nie odrobi. Zagłębie wygrało cały mecz różnicą siedemnastu bramek.



Młodziczki Zagłębia ponownie niepokonane

Rozjechały Kobierzyce

Przeciwnik wyjeżdżał z Lubina z na tarczy. Zagłębie potrafiło wrzucać bramki grając w czwórce.

Mecz młodziczek był zacięty i tym razem obfitował w sporą ilość kar zarówno dla gości jak i naszych zawodniczek. Dziewczyny były jednak niepokonane i grając w osłabieniu potrafiły zdobywać punkty. Pięknym tego przykładem były okolice 45-47 minuty spotkania, kiedy to kary miały aż trzy piłkarki Zagłębia, a przeciwniczki grały tylko bez jednej zawodniczki. Nasze młodziczki potrafiły w tym czasie dobrze obronić swoją bramkę i podnieść wynik na swoją korzyść

o dwa punkty! Najwięcej bramek w całym spotkaniu wrzuciła Oliwia Krzyzanowska, która punkty często zdobywa z drugiej linii.

Zagłębie zaliczyło 8 dwuminutowych wykluczeń, a goście 3. Końcowy wynik 29:18.

Zagłębie Lubin: Agnieszka Żubrowska, Julia Piotrowska (1 bramka), Katarzyna Krażewska (4), Wiktoria Płoch (4), Malwina Nawrocka (2), Aleksandra Grzyb, Oliwia Krzyzanowska (7), Anna Dec (4), Joanna Kopczyńska (2), Julia Szcześniak (2), noelia Demkowicz (2), kamila Szloser, Zuzanna Ściana, Adrianna Borkowska, Laura Nadolna.

Wrócili do gry!



Dla Zagłębia miała to być deska ratunku, dla Cracovii droga ku górze Ekstraklasy. Bój wygrali miedziowi.

Jeszcze przed tym spotkaniem, wielu malkontentów nie dawało cienia nadziei Zagłębiu na choćby remis. Jednak to, co pokazał zespół Pavla Hapala, kolejny raz w tej rundzie rozwiało wszelkie wątpliwości na temat złej dyspozycji miedziowych. W pierwszej połowie owszem fajerwerków nie było. Obie drużyny stwarzały jednak akcje podbramkowe, choć żaden

z zawodników nie zamykał sytuacji golem. Dopiero w drugiej połowie, pewniej zaczęło grać Zagłębie. W 50. minucie meczu zdobyło pierwszą bramkę i jej autorem był Elton Lira. Darvydas Sernas z łatwością pokonał obrońców Cracovii i wypuścił piłkę Lirze. Brazylijski pomocnik nie miał innej możliwości, jak tylko porządnie przyłożyć się do strzału i zdobyć gola. Zagłębie

prowadzi 1:0.

Cracovia zaczęła jakby grać nieco bardziej agresywniej. Piłkarze „Pasów”, częściej odwiedzali pole karne Zagłębia, ale tam czuwali Banaś, Costa czy Vidanov. Definitywnie przybytych zawodników Dariusza Pasieki, pogrążył młody pomocnik miedziowych, Roman Słoboda, który w doliczonym czasie gry, zdobył drugą bramkę dla Zagłębia! Cracovia Kraków: Wojciech Kacz-

marek, Hesley Suart, Jan Hosek, Milos Kosanović, Mateusz Żytko, Vladimir Boljević, Sławomir Szeliga, Andraž Struna, Sebastian Szalachowski, Saidi Ntibazonkiza, Koen van der Biezen.

Zagłębie Lubin: Aleksander Ptak, Costa Nhamoinesu, Csaba Horvath, Adam Banaś, Pavel Vidanov, Jiri Bilek, Patryk Rachwał, Łukasz Hanzel, Szymon Pawłowski, Elton Lira, Darvydas Sernas.

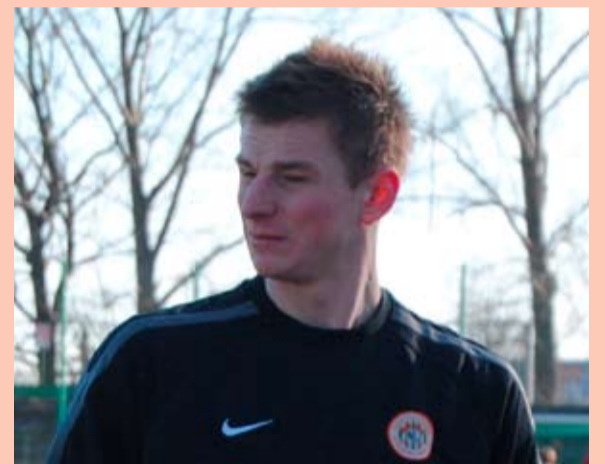
Marek Koziół zagra w barwach Zagłębia.

Nowy bramkarz

Młody bramkarz Sandecji Nowy Sącz dołączył do Miedziowych. Ma trzyletni kontrakt.

Pojechał na zgrupowanie naszych piłkarzy do Grodziska Wielkopolskiego. Tam pod bacznym okiem sztabu szkoleniowego przeszedł testy. Nie byłoby w tym nic dziwnego, gdyby nie zamieszanie w jego rodzimym klubie. Pojawiły się informacje, że Koziół zrobił samowolkę i pojechał na spotkanie z Zagłębiem bez zgody swojego klubu. Okazało się jednak, że piłkarz miał pisemne przyzwolenie i wszystko odbyło się zgodnie z prawem. Teraz, Marek Koziół podpisał trzyletni kontrakt z Zagłębiem Lubin.

Zawodnik rodem z Nowego Sącza, przeszedł do lubińskiego klubu na zasadzie transferu definitywnego. Umowa będzie obowiązywać do 30 czerwca 2015 r. Koziół ma 23 lata. Mierzy 199 cm wzrostu. W tym sezonie wystąpił w 19 spotkaniach w rozgrywkach I ligi piłki nożnej. Na zdjęciu Marek Koziół.



reklama



ZAPRASZAMY NA MECZ T-Mobile Ekstraklasy

KGHM ZAGŁĘBIE RUCH CHORZÓW

**10 MARCA 2012
GODZ. 18.00**

Stadion Zagłębia, ul. M. Skłodowskiej - Curie 98

BILETY KUPISZ W: OFICJALNYM SKLEPIE ZAGŁĘBIA LUBIN CUPRUM ARENA, POZIOM +2
CENTRUM KULTURY MUZA W LUBINIE, ONLINE NA WWW.ZAGLEBIE-LUBIN.PL

Ty wpisujesz, My drukujemy! Ogłoszenia drobne, całkowicie za darmo!

www.lubinextra.pl

lubinextra!

Wiadomości

KGHM

Sport

Ogłoszenia

Horoskop

Baran (21.03-20.04)

Zdaj się na los w sprawach rodzinnych i zawodowych. Życie samodzielnie napisze scenariusz. Będzie więcej rozrywek.

Byk (21.04-20.05)

Dobry humor gwarantowany. Wiosna tuż, tuż Byczku drogi, sił przybywa działać trzeba!

Bliznięta (21.05-21.06)

Cierpliwość i spokój w domu i w pracy zaprocentują. Zbliża się dobry czas na analizę swoich posunięć i zachowania.

Rak (22.06-22.07)

Najbliższe dni to sprawne załatwianie urzędowych formalności. Zamkniesz sprawy, które trwają już za długa.

Lew (23.07-23.08)

Grunt może ci się usuwać spod nóg. Możesz poczuć zagrożenie. Zaczynaj działać! Jeżeli teraz tego nie załatwisz to nie załatwisz już nigdy.

Panna (24.08-22.09)

Odczuwasz wyczerpanie i znudzenie. Nie wszystko jest tak jak planowałaś. Pamiętaj, że najważniejsze to znaleźć się w danej sytuacji. To pomoże.

Waga (23.09-23.10)

Chcesz harmonii? Zbudują ją samodzielnie. W biznesie dobra passa, w domowym życiu też całkiem nieźle. Dbaj o partnerstwo.

Skorpion (24.10-22.11)

Możliwy romans, tylko się nie zagalopuj z tempem jego rozwoju. Nie wszystko musi kończyć się w łóżku.

Strzelec (23.11-21.12)

Będzie pracowicie i obficie. Nie przesadz z używkami na imieninach. Pierwsze już za tobą, a kolejnych będzie sporo.

Koziorożec (22.12-20.01)

Szykują się lepsze perspektywy. Najbliższe dni to dobry klimat do działania. O przeszłości zapomnij, patrz przed siebie.

Wodnik (21.01-19.02)

Zbliża się dobry czas na finalizowanie wszystkich zaczętych spraw. Decyzje będą trudne, ale trzeba je wreszcie podjąć.

Ryby (20.02-20.03)

Spadek formy fizycznej bywa odczuwalny zwłaszcza kiedy wpadasz w szal zakupów. Opanuj się. Rachunek nie jest z gumy nie rozciągnie się. Szanuj swoje oszczędności

Krzyżówka z biletem do kina

pot. o in-sektach	okrywa-ją mózg	ludzie bez obuwia	poże-gnanie Fran-cu-za	gruby kawał drewna	▼	fioletowy kwiatek	nosi ją franc. żan-darm	▼	pracow-nik CBOS-u	olbrzym	▼	otoczek z rzeki	stolica państwa Inków	buta-pren	księga liturgicz-na
▶						listwa wzdłuż burty						strzela seriami			
wyrasta z niego niewia-sta	▶								bodziec	▶					
towa-rzys Shreka							świnka z "Mupet-ów"					wada wzroku			
▶									kolcza-ste drzewo z Afryki	▶					
uciska-nie dłońmi		Prost, kierow-ca F1		spektaki na niebie		rozkaz króla	papilar-ne na dłoni		marka perfum		mydlana w TV	lekki jedno-śląd		film Disneya z babcią Fa	
dom z lodu	▶	plynie przez Piłę	zapyla kwiat		ma prawo wybiera-nia								rząd ptaków nocnych		Walen-tyna dla rodzi-ców
▶					... Straits, grupa rockowa						ruch wału korbo-wego				
laur	▶							egipska w Biblii							
Came-ron ..., aktorka	▶				boho-maz						kapieli-sko nad Bałty-kiem				
muzycz-ne umiarko-wanie	▶							gliniany instru-ment	▶						

zadanie udostępnił serwis krzyżówkowy szarada.net

Na rozwiązanie czekamy do 19 marca 2012 r. Krzyżówkę wyciętą z gazety należy wysłać na adres LubinExtra! Skr. Pocz. 110, 59-300 Lubin lub zeskanować i przestać za pomocą e-mail: redakcja@lubinextra.pl. Nagrodę za rozwiązanie krzyżówki z numeru 13. – bilety do kina – otrzymuje Pan Krzysztof Sulicki z Lubina. Gratulujemy!

HELIOS

LORAX 3D

Wspaniała animacja dla całej rodziny!
OD 9 MARCA W KINIE HELIOS!

WSPANIAŁA ANIMACJA DLA CAŁEJ RODZINY

LORAX

KOLOROWA I ROZŚPIEWANA PRZYGODA W KINACH OD 9 MARCA

JOHN CARTER

WSPANIAŁA ANIMACJA DLA CAŁEJ RODZINY

Zrozumiesz – przeżyjesz,
nie zrozumiesz – nie przeżyjesz!

JOHN CARTER 3D

KINO HELIOS ul. Gen. Władysława Sikorskiego 20, 59-300 Lubin
REZERWACJA TELEFONICZNA: 76 724 97 97 REZERWACJA ON-LINE: www.helios.pl

Tytuły na marcowe Kino Konesera:

12.03.2012 – „Chciwość”, reż. J.C. Chandor, thriller/dramat, USA 2011

Wall Street, Nowy Jork – czas międzynarodowego kryzysu finansowego z 2008 roku. Pewien duży bank inwestycyjny stoi w obliczu bankructwa. Młody analityk, Peter Sullivan, odkrywa rażące błędy w księgach firmy. Niemal natychmiast zwolniony zostaje zebranie kierownictwa, które ma nadzieję uratować bank przed upadkiem. 19.03.2012 – „Czas wojny”, reż. Steven Spielberg, wojenny, USA 2011

W 1914 roku Joey, piękny, gniady żreback z charakterystyczną białą kreską na nosie, zostaje sprzedany armii i rzucony w wir wojny na Froncie Zachodnim. Wraz ze swoim oficerem bierze udział w walce przeciw wrogom, będąc świadkiem koszmaru bitew we Francji. Nawet w zrujnowanych okopach odwaga Joey'ego wzrusza otaczających go żołnierzy. Koń znajduje wśród nich ciepło i nadzieję. Jednak wciąż tęskni za Albertem, synem farmera, którego opuścił.

26.03.2012 – „Róża”, reż. Wojciech Smarzowski, dramat, Polska 2011

Jest rok 1945. Mazury. Akowiec Tadeusz dociera do domu wdowy po niemieckim żołnierzu, którego śmierci był świadkiem. Róża mieszka sama w dużym gospodarstwie. Początkowo nieufna, z czasem godzi się na pomoc Tadeusza, który powoli odkrywa tajemnicę jej samotności.

więcej... niż kino!

- cykliczne pokazy
- wybitni twórcy
- wybitne dzieła

Kino Helios Galeria Cuprum Arena
ul. Generała Władysława Sikorskiego 20, Lubin
rezerwacja tel.: 76 724 97 97
rezerwacja on-line: www.helios.pl

tanie
wtorki

Bilety na filmy 2D i 3D
w super cenie!

Szczegóły: www.helios.pl